

レオパレス21

Leopalace21除了在附近的店舖以外，還能透過電腦或智慧型手機搜尋全國的房間。

可以透過您自家的電腦或智慧型手機搜尋全國的房屋。
無論在任何時候、任何地方，都能輕鬆搜尋到您希望居住的地區的房間。



Leopalace 搜尋
<https://www.leopalace21.com>



Leopalace21的
全國管理業績
約 **57** 萬戶
※截至2021年3月

Leopalace21
無須來店就能完成所有流程! ※1



※1僅限Leopalace21的管理房屋 ※2僅限Leopalace21的直營店舖



leopaliskun



#レオパレス21
#myDIY
#leo_myDIY

可以在附近的店舖申請和簽約全國Leopalace21所管理的房屋。

株式會社Leopalace21

租賃事業部 / 郵遞區號164-8622 東京都中野區本町2-54-11
宅地建築物交易業者許可證 國土交通大臣許可證 (11) 第2846號
租賃住宅管理業者登記制度 國土交通大臣 (1) 第4726號

※本宣傳冊的內容是截至2021年5月的內容，有時會在不通知的情況下進行更改。

[找房顧客專用窗口]

0570-0080-21
ナビダイヤル® (受理時間9:00~18:00)

2021.07 H-001

PLAN

可選方案

Q 突如其來的工作調動。總之想要早些租房間，從哪開始決定才好呢？

A Leoplace21最大的特點是有月付(長期)式合約和月租(短期)方案。我們根據您的租期、用途，幫助您尋找最合適的房間。

P.3~6



透過可選擇的2種租賃方法，支援新生活！

推薦給考慮每月支付費用，且長期利用的人士。

月付式(長期)合約

推薦給須30天以上的培訓或出差、應試或升學等，有決定居住期間的人士。

Monthly合約

LINE UP

豐富的商 品種類

Q 好不容易開始新生活，想要住在自己喜歡的房間，要怎樣尋找房間才好呢？

A Leoplace21 的房間可從豐富的產品陣容中來選擇！請來尋找符合自己生活方式的房間吧。

P.7~10



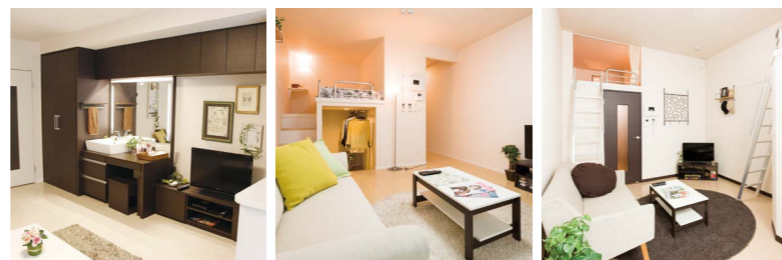
可供選擇的豐富 房間商品種類！

為您準備了多種規格和備有各項設備的房屋。

Arma-L

L-SECTION

Dual-L



SERVICE & SUPPORT

豐富的服務&支援

Q 入住後能夠接受的服務在其他公司不也都一樣嗎？

A 事先了解豐富的服務內容，十分划算。有許多Leoplace21特有的驚喜支援服務。

P.12~14



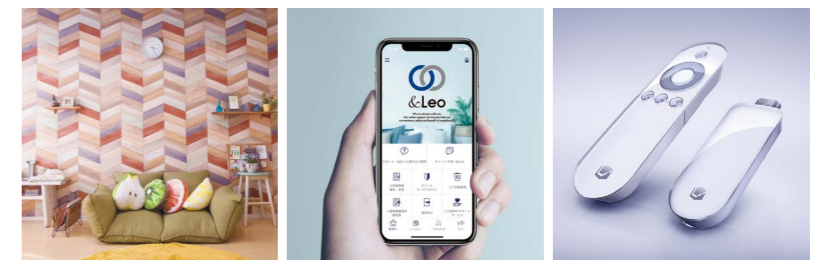
豐富的入住者服務！

透過豐富的服務內容，為入住者提供安心、舒適的生活。

MYDIY

&Leo

LEONET



PLAN

可選擇的合約方案

可根據生活方式選擇的豐富方案



月付式合約

普通租房方案

- 預計入住1年以上，尚未決定租期。
- 想減輕入住時的初期費用負擔。
- 希望使用費按月支付。

這是向決定入住1年以上的人士推薦的合約方案。因為使用費是按月支付，所以可以減少簽約時的初期費用。



禮金
為0~2個月的房租



無需押金
根據房屋的不同，需要0~2個月的房租作為禮金。



無需押金



無需仲介手續費
僅限Leopalace21的管理房屋



須支付水費、電費、瓦斯費
須進行自來水、電力、瓦斯的開檢手續。



附帶家具、家電的房屋
也可以選擇沒有家具、家電的房間。



需要更新手續費
每次更新合約(每2年)時，須支付16,500日圓(含稅)的更新手續費。



退房時的清掃費^{※3}
退房時的清掃費從41,800日圓(含稅)起。

由於入住者的故意、過失而導致房屋、設備的損壞時，有可能在退房時除了基本清掃費以外，還須另行支付維修費用。

	月付式合約 <small>Look P.5</small>	月租方案 <small>Look P.6</small>	
房間使用費	按月支付	事先一次性付費	房間使用費
禮金	0~2個月的房租	不需要	禮金
押金	不需要	不需要	押金
仲介手續費	不需要 (僅限Leopalace21的管理房屋)	不需要 (僅限Leopalace21的管理房屋)	仲介手續費
鑰匙交換費	16,500日圓(含稅) ^{※1}	16,500日圓(含稅) ^{※1}	鑰匙交換費
網路	3,630日圓(含稅)~/月額	3,630日圓(含稅)~/月額	網路
保證委託合約	有 ^{※2}	無	保證委託合約
退房時的清掃費用	41,800日圓(含稅)~ ^{※3}	1,650日圓(含稅) ^{※4} (每30天)	退房時的清掃費用
家具、家電	有/無 (因房屋、房間而異。)	有(所有房屋) ^{※5}	家具、家電
水費、電費、瓦斯費	承擔實際費用	不需要	水費、電費、瓦斯費
更新手續費	16,500日圓(含稅)	無須更新合約。	更新手續費

月租方案

短期方案 月租方案 學生方案

- 只租借必要的期間，希望盡量降低費用。
- 希望事先一次性付費能划算地利用。
- 省去水費、電費、瓦斯費的麻煩手續。

向因為出差或單身赴任、上學等，已經決定入住期間，對於購買家具、家電及辦理水費、電費、瓦斯費的手續怕麻煩的人士推薦的合約方案。



無需禮金



無需押金



無需仲介手續費
僅限Leopalace21的管理房屋



無需水費、電費、瓦斯費
能夠更加輕鬆地開始新生活。



配備家具、家電
附有家具、家電的房間。

※1: 如果入住的房屋為新建房屋並且是首次入住，以及僅限於Leo Lock物件的房屋，無需鑰匙交換費。
 ※2: 條件為加入本公司指定的保證公司。詳情請參閱P.5。
 ※3: 費用為1R、1K、1SK、1DK的房型，附有家具、家電的房間。因您入住的房間格局而異。退房時的清掃費原則上採事先付費(簽約時收取)。
 ※4: 短期方案、學生方案除外。
 ※5: 僅短期方案附有1套免費租借的寢具。

入住手續

手續可透過3個步驟完成。



[入住審查、簽約時請您準備的資料(範例)]

駕照/護照/各種健康保險證(需臉照片)/在留卡/特別永住者證明書/金融機關提款卡(Pay-easy登記)/連帶保證人的本人確認文件和印鑑登記證明書(限發行3個月內的資料)

※法人名義簽約，須準備的資料有不同。詳細請諮詢專線。

[支付方法]

1. 現金支付(日本店舖)
2. 轉帳付款(匯至指定帳戶)
3. 各種信用卡支付(日本店舖)
4. J-Debit卡支付(日本店舖)

※1 僅可在直營店中使用，3、4也可在部分加盟店中使用。

MEMO

月付式方案---水電瓦斯需自行開通繳費
瓦斯需要預約到府開通

月付式方案需要提供各一名在日・在台緊急連絡人資料
(姓名、出生年月日、電話、完整地址)

月付式合約

推薦考慮承租1年以上的長期住戶簽署“月付式方案”。按月支付使用費，可以減輕初期費用的負擔，開始新生活。

月付式方案的特點

長期入住^{※1}

適合租期超過1年的長期入住者。

※1: 自簽約租期開始日起，若未滿1年，需要支付1個月房租當違約金。

按月支付使用費

房間使用費是按月支付的。

使用費^{※2}

房間使用費(房租+共益費+環境維持費等) 每個月轉帳。

※2: 自動轉帳時另行收取事務手續費。

保證委託合約^{※3,4}

以個人名義簽署的月付式方案(普通租房方案)，需要與PLAZA賃貸管理保證株式會社簽訂保證委託合約。

保證委託費是根據租賃契約將承租人的債務擔保委託給PLAZA賃貸管理保證株式會社的費用。

※3: 簽約時須支付相當於使用費的100~120%的初次保證委託費(未稅)。
 ※4: 簽約後每過1年，會收取“年保證委託費(未稅)”的更新費(5,000日圓~10,000日圓)。

每個月使用信用卡的支付^{※5,6}

可以選擇Leopalace入住者的專用信用卡。每個月的支付可累積T-POINT。

Leopalace 入住者專用信用卡

※5: 申請信用卡時，須經PLUS規定的審查。敬請諒解。
 ※6: 選擇信用卡支付須遵守其條件規定。

換房支援服務

入住後需要搬家或退房後再次利用Leopalace21管理的房屋時，可使用以下優惠服務。

※法人簽約不適用於任何優惠。

換房

適用者
調職、轉職、升學、換校區等的社會人、學生

現居的房間 違約金¥0

最多7天 房租¥0

換屋後的房間 禮金¥0

再次入住

適用者
在Leopalace21累計入住2年以上的人士

下次簽約時 禮金¥0

鑰匙交換費 10,450日圓(含稅) ¥0

入住期間的支援服務

萬一丟失房間鑰匙也有“鑰匙安心系統”，除此以外，還有“24小時醫療健康諮詢服務”等各種各樣的支援服務方案。Leopalace21的話，在入住後也能有值得信賴的安心。

- ※1: 新・入住者安心保險Premier L是保障住戶的家具財產等的保險，其為本公司合作保險公司的商品。
- ※2: 詳情請查看專用宣傳手冊。服務為截至2020年11月提供的服務，如有更改，恕不另行通知。
- ※3: 晚間~早上(19:00~10:00)的維修保養，會依據內容，可能在隔天以後對應。
- ※除了※1的商品以外，本公司還可以為顧客介紹別的火災保險，請至店舖詢問。

入住者支援服務 Plus^{※2}

18,975日圓/2年 (契約期間2年)

新・入住者安心保險 Premier L^{※1,2}

18,000日圓/2年 (契約期間2年、未稅)

Leopalace服務中心^{※3}

萬一出現故障，也能24小時提供支援。

漏水問題緊急上門服務^{※3}

遇到漏水等緊急情況，能迅速趕到現場處理。

災害時支援服務

當房間發生災害，本公司會負擔臨時住處和再次入住的費用。

鑰匙安心系統^{※3}

因鑰匙遺失或防盜理由，更換鎖頭。

24小時醫療健康諮詢服務

在生病或受傷時提供諮詢、介紹醫院。

月租方案

可先決定承租期間，最短30天起算，以日為單位計算。月租方案可省去其他額外費用。

月租方案的特點

費用一次付費

省去每個月支付費用的麻煩。

無需水費、電費、瓦斯費

能夠更加輕鬆地開始新生活。

可選擇的3種方案

提供三種方案，分別為：想使用90天以上並以30天為單位租屋，租期越長越划算的「月租方案」，最短30天即可利用的「短期方案」，以及學生限定的「學生方案」。

入住時間已決定。

學生 剛進入社會的人 單身赴任者

月租方案^{※1}

從90天開始，以30天為單位利用

從90天開始，以30天為單位租賃的方案

利用期間 90天~

划算 長期折扣

清掃費^{※2} ¥1,650日圓(含稅)(每30天)

●月租方案的特點

月租方案可以將利用權以30天為單位分開利用。長期簽約有划算的長期折扣。

購買基礎利用權例：購買12回份

使用方法①：為1間房間利用12個月(360天)時間

12個月

1間房間使用12次利用權，確保房間12個月(360天)的使用權益。

使用方法②：12間房間各利用1個月(30天)

12個月

1個月 1個月 1個月 1個月 1個月 1個月 1個月 1個月 1個月 1個月 1個月 1個月

使用方法③：3間房間各只利用2個月(60天)，保留剩餘利用權

2個月 2個月 2個月

可以在下次機會利用。(利用權沒有期限)

※如果同住者，須另行承擔費用。
 ※1: 入住者包括簽約者在內，最多3人。
 ※2: 根據房屋和設備的損傷程度，退房時有可能須收取實際費用。

※關於2014年1月~2019年9月為止購買的月租方案的利用權，需根據利用時期的稅率，另行承擔相應的消費稅差額。

30天以上，以1天為單位利用

短期方案^{※1}

30天以上，以1天為單位租賃的方案

只租必需的期間想在短期內利用。

剛進入社會的人 單身赴任者 旅行者

利用期間 30天~

所有房屋 附1套寢具^{※2}

※如果有一起居住的人，須另行承擔費用。
 ※1: 入住者包括簽約者在內，最多3人。
 ※2: 僅短期方案附有1套免費租借的寢具。

[限定學生]

從1年開始，以1個月為單位利用

學生方案^{※1}

從1年開始，以1個月為單位租賃的方案。

在學期間的利用。未來將升學至大學校區移動。

學生

利用期間 1年~

入住後的房屋變更 OK^{※2}

同時申請多個房屋 OK^{※3}

※如果有一起居住的人，須另行承擔費用。
 ※1: 入住者包括簽約者在內，最多2人。
 ※2: 僅限於2年以上的合約。
 ※3: 僅限於4年以上的合約，且事先以更換住處為前提。

入住期間的支援服務

除了房間的設備維修和故障應對等以外，還為您準備了家具財產和事故的補償等綜合保障的“入住者補償制度”。

月租方案 生活支援服務^{※1}

3,905日圓/30天

短期方案和學生方案預先加保本服務，因此無須另行付費。

- ※1: 詳情請查看專用宣傳手冊。服務為截至2020年11月提供的服務，如有更改，恕不另行通知。
- ※2: 晚間~早上(19:00~10:00)的維修保養，會依據內容，可能在隔天以後對應。
- ※3: 入住者補償制度與本公司合作保險公司簽訂綜合合約條款。

Leopalace服務中心^{※2}

萬一出現故障，也能24小時提供支援。

漏水問題緊急上門服務^{※2}

遇到漏水等緊急情況，能迅速趕到現場處理。

家具、家電維修服務^{※2}

不小心損壞了房間備品時，對其進行維修。

各種慰問金制度

發生緊急事態時或遇到災害等時，提供慰問金。

鑰匙安心系統^{※2}

因鑰匙遺失或防盜理由，更換鎖頭。

24小時醫療健康諮詢服務

在生病或受傷時提供諮詢、介紹醫院。

入住者補償制度^{※3}

從寶貴的家具財產到萬一發生事故時的補償，提供綜合支援。

LINE UP

房間的商品種類

可以比較選擇您喜歡的房間。

尋找適合自己的房間吧。



LINE UP

靜音系統

安心、舒適的附加價值
致力實現安靜居住的空間

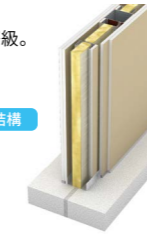
透過考慮到聲音問題的最新對策“Leopalace21靜音系統”，提高隔音性。

※正在為新建房屋依次導入。
※對聲音的敏感度因人而異。

高隔音牆壁

透過重新評估鄰戶間的牆壁構造，提高隔音性能，木造實現TLD-45、鋼結構實現TLD-50的隔音等級。

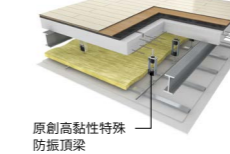
鋼結構



高隔音地板

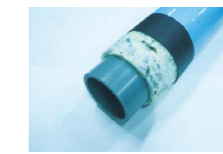
降低從上層傳至下層的衝擊聲。比起過去商品，木造建築提高了1個等級，鋼結構建築提高了3個等級的隔音性能。

鋼結構



防音排水管

透過採用防音排水管作為排水噪音的對策，與普通的VU管相比，排水噪音平均降低15dB。安靜程度可與“圖書館和深夜的郊外”相比擬。



使用APP，可以進行3D虛擬體驗。

請啟動AR相機，舉到畫有AR標誌的圖片上方。

※若要使用AR相機，需要下載APP。請先利用平板電腦或手機下載APP後使用。



Arma-L

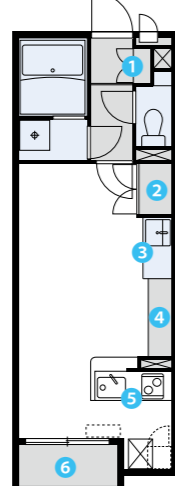
木造、鋼結構



為了方便您化妝、護理肌膚，在起居室中配置了獨立洗臉台。大型壁櫥等收納能力也很有效率，行李多的人士也能放心。



【格局圖例】



- 1 鞋櫃
- 2 大型壁櫥
- 3 洗臉梳粧台
- 4 上方：壁櫥
下方：電視櫃
- 5 附吧檯的開放式廚房
- 6 室內陽台

L-SECTion

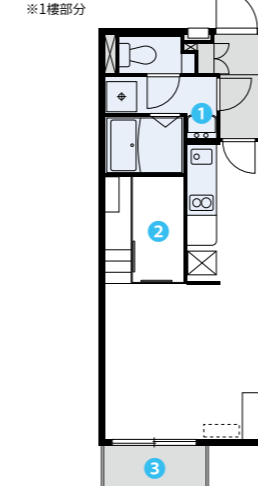
木造、鋼結構



能夠在床鋪下方收納大量物品的“高架床”十分方便。採用了保護隱私、提高防盜性的“高位陽台”。



【格局圖例】



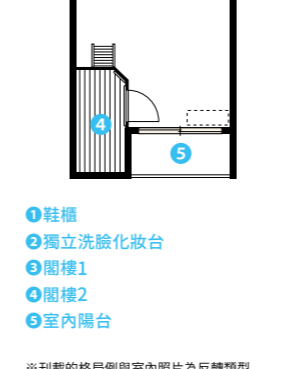
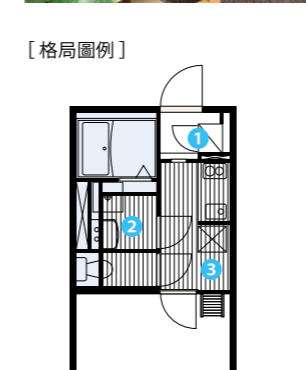
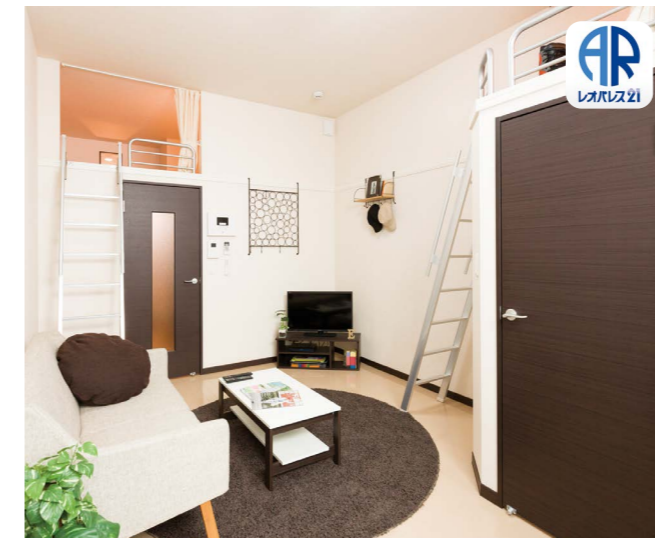
- 1 獨立洗臉台
- 2 上方：高架床
下方：壁櫥
- 3 高位陽台（僅1F）

Dual-L

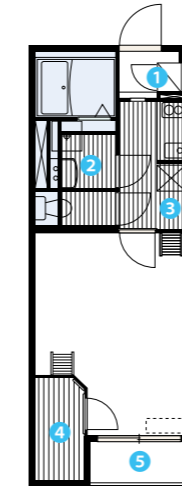
木造、鋼結構



透過活用2個閣樓，能夠有效利用寬闊的居住空間，獲得占地面積以上的滿足感。



【格局圖例】



- 1 鞋櫃
- 2 獨立洗臉化妝台
- 3 閣樓1
- 4 閣樓2
- 5 室內陽台

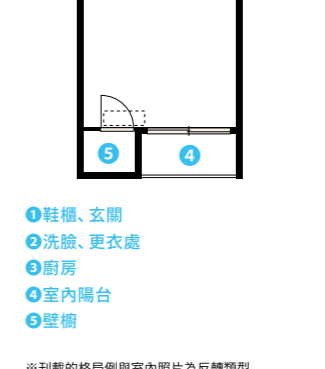
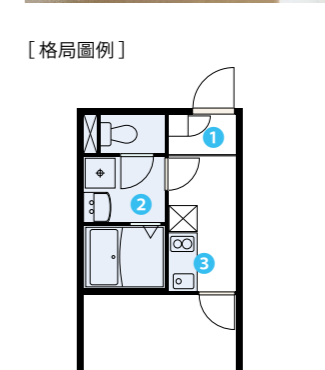
※刊載的格局例與室內照片為反轉類型。

PROFEED

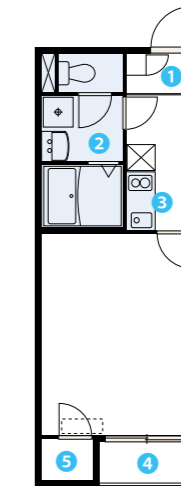
木造、鋼結構、RC造



這是進行了徹底的市場調查，反映了入住者心聲的房間。其特點是雖然簡單，但是考慮到入住者使用方便的洗臉台和廚房。



【格局圖例】



- 1 鞋櫃、玄關
- 2 洗臉、更衣處
- 3 廚房
- 4 室內陽台
- 5 壁櫥

※刊載的格局例與室內照片為反轉類型。

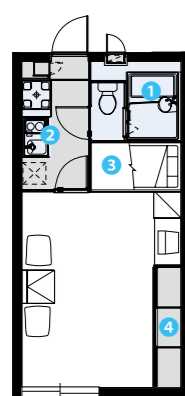
HYBRID

薄板輕量型鋼造房屋

骨架材料採用了輕量而強韌的銅。強力抵抗地震等災害，難以聽到外部的噪音，能夠安靜地生活。



[格局圖例]



3 附有收納的床鋪

- 1 系統式衛浴
- 2 廚房
- 3 附有收納的床鋪
- 4 壁櫥

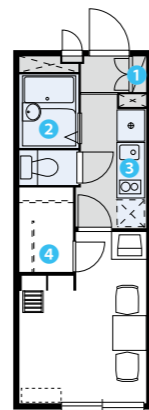
VILLA ALTA

鋼結構

透過床鋪下方的大型收納，實現寬闊的生活空間。



[格局圖例]



4 上方：床鋪
下方：走入式衣櫃

- 1 鞋櫃
- 2 系統式衛浴
- 3 廚房
- 4 上方：床鋪
下方：走入式衣櫃

※刊載的格局例與室內照片不同。

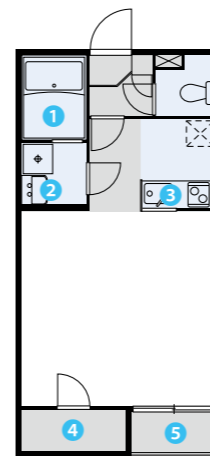
LEOCOMFORT

木造、鋼結構

寬闊的廚房和能夠收納大量衣服的走入式衣櫃也很令人滿意。



[格局圖例]



3 半開放式廚房

- 1 系統式衛浴
- 2 獨立洗臉台
- 3 半開放式廚房
- 4 走入式衣櫃
- 5 室內陽台

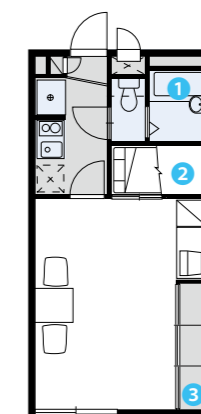
CON-GRAZIA

木造、鋼結構

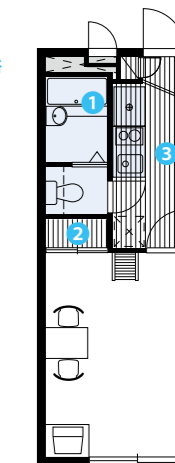
有可將物品全部收納在床鋪下方的附收納空間的床鋪類型，以及能夠使用寬闊居住空間的閣樓類型，十分方便。



[格局圖例]
(附收納空間的床鋪類型)



[格局圖例]
(閣樓類型)



- 1 系統式衛浴
- 2 壁櫥
- 3 閣樓

- 1 系統式衛浴
- 2 附有收納的床鋪
- 3 壁櫥

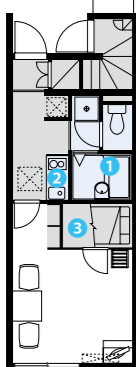
LAVO SPERANZA

木造

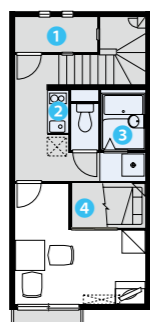
沒有設置公用的走廊和樓梯，將所有住戶的玄關都設置在1樓。



[格局圖例]
(1樓)



[格局圖例]
(2樓)



- 1 大型收納
- 2 廚房
- 3 系統式衛浴
- 4 附有收納的床鋪

- 1 系統式衛浴
- 2 廚房
- 3 上方：床鋪
下方：走入式衣櫃

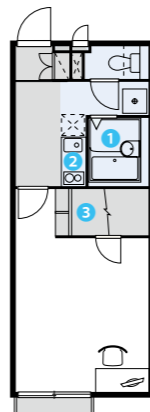
LEPIDO

木造、鋼結構、薄板輕量型鋼造房屋

在床鋪下方設置了大容量收納的簡單設計。



[格局圖例]



- 1 系統式衛浴
- 2 廚房
- 3 上方：床鋪
下方：走入式衣櫃



2 廚房



3 上方：床鋪
下方：走入式衣櫃

房間的其他主要設備

向您介紹房間中附屬的設備。



走入式衣櫃



獨立洗臉台



溫水免治馬桶



浴室換氣乾燥機

※因房屋類型而異。

最新設備

Leo Remocon

可以透過智慧型手機或平板電腦控制房間中原有的家電。除了原有的家電以外，還可以增加控制自備的家電。

※僅支援部分。



Leo Lock (Leo鎖)

可透過智慧型手機或IC卡鎖門、開門的智能鎖。可透過APP確認房間門鎖的開關狀態，還可透過遠端操作上鎖。

※僅支援部分。



機器示意圖

家具、家電

正因為附有家具、家電，所以搬家輕鬆。降低初期費用，能夠馬上開始新生活。

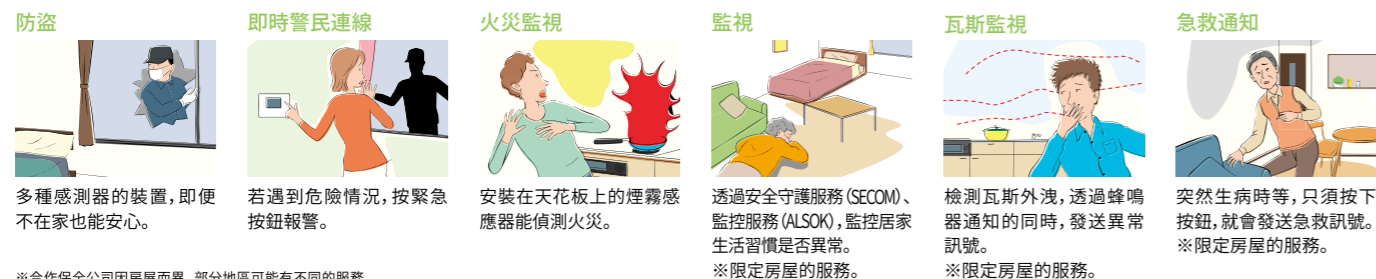


保全系統

透過完備的保全系統，讓首次獨居的人士和女性也能放心居住。



無論是在家還是外出時，提供24小時安心居住服務。萬一出現意外，保全將馬上趕到現場。



SERVICE & SUPPORT

入住前和入住期間都能放心

舒適生活的介紹

居住後的舒適服務

抗菌施工

在您入住前，為整個房間進行抗菌處理！

從壁櫥的內部到床鋪，為房間的每個角落進行完善的抗菌處理。協助您展開舒適的新生活。

抗菌施工

使用的消毒劑主要成分是對人體無害的植物萃取物。屋中會飄散著舒適的清香，讓人神清氣爽。
※1LDK以上、且40m²以上的房屋為23,540日圓 (含稅)。

18,040日圓起~

抗菌+光觸媒工程

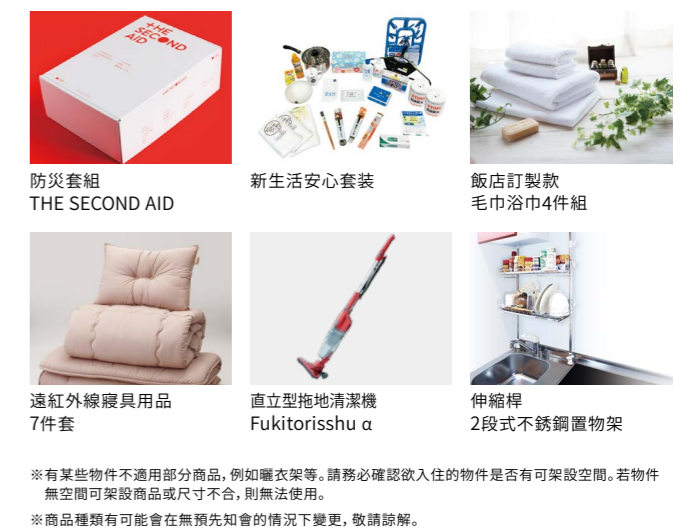
家具或內裝材料等物體表面塗上光觸媒，在光照下會產生化學反應。發揮淨化空氣、除臭、預防病態建築症候群、抗菌、防霉、抗病毒等多種效果，維持舒適的室內環境。
※1LDK以上、且40m²以上的房屋為34,870日圓 (含稅)。

23,760日圓起~

商品銷售服務

還彙整銷售生活的必需商品。

從生活必需的日用品組合包、寢具組、曬衣架到家電類商品各類應有盡有。簽訂契約時，就可以一併買齊。欲知商品種類，歡迎請洽服務人員。於本公司購買，還有入住前配送到府的服務。(加值服務)



L-Club Off

Leopalace21入住者專用優惠服務 (月費550日圓 含稅~) ※

入住者專用優惠服務能以划算的價格利用人氣飯店、著名旅館、休閒設施、美食等豐富多彩的服務。可在國內外200,000處以上的設施中使用各項優惠。



※2016年5月9日以後以個人名義簽約月付式合約的人士無須另外付費即可利用。
※刊載內容全部為截至2021年5月的資訊。內容如有更改恕不另行通知，敬請見諒。
※普通租房方案、學生方案為550日圓/月，月租方案為550日圓/30天，短期方案為22日圓/天可使用。

※關於上述標有「(含稅)」顯示的金額，包含10%的消費稅。消費稅率變更時，將適用變更後的稅率。



L-Club Off的確認請掃描此處
※部分頁面需要登錄。

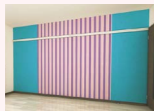
可以免費更換壁紙！
myDIY
tryDIY

租房還能做到這一步！

還推薦收費選項！

1. 打造更加符合自己喜好的房間！
2種壁紙搭配選項
5,500日圓(含稅)

能夠組合兩種壁紙，打造更加符合自己喜好的房間。



2. 只更換1面的壁紙還不夠！

追加更換壁紙服務
48,400日圓~137,940日圓(含稅)

洗手間的壁紙、房間牆面4面+天花板都可以選擇您喜歡的壁紙。更換壁紙種類時，需要另行支付2,200日圓(含稅)

與myDIY相關的詳細資訊請參閱網頁或宣傳冊



myDIY

可免費更換您入住房間中內其中1個牆面的壁紙。能夠從100種以上的壁紙當中更換為您喜歡的壁紙，租房也可以充分享受您喜歡的內部裝飾。



tryDIY

透過myDIY變更的牆壁可以使用牆貼、粉刷油漆、也可以使用釘子固定的壁架，退房時也無須恢復原狀。

可以使用牆貼！



※照片為示意圖。部分壁紙有可能已經不再提供。詳情請諮詢店舖。
※關於上述標有“(含稅)”顯示的金額，包含10%的消費稅。消費稅率變更時，將適用變更後的稅率。
※myDIY有使用條件。詳情請諮詢店舖。

可以粉刷油漆！



可以安裝壁架、可以使用圖釘！



LEONET

LEONET是入住者專用的網路服務。透過豐富的内容，享受舒適的生活。



服務一覽

將LEONET的專用終端Life Stick連接電視，即可享受豐富的娛樂內容！！

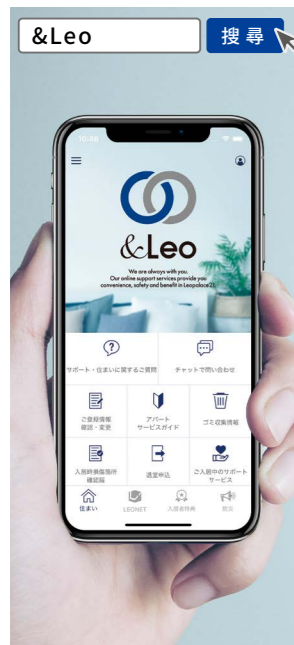
LEONET提供許多APP和服務，讓您樂享生活。並且Life Stick可免費使用。



Life Stick

&Leo

與“&Leo”一起生活。
入住者專用的APP“&Leo”。讓每天的生活更加便利實惠。



※內容如有更改，恕不另行通知。 ※部分內容為收費服務。

居住

- 確認、更改註冊資訊**
僅須登錄APP，即可確認租賃合約資訊的內容，以及進行各種註冊資訊的更改手續。
- 入住時損傷部分確認通知書**
透過APP可以簡單地記錄簽約者入住前就有的損傷、髒汙。
- 垃圾收集資訊**
下一個可燃垃圾、不可燃垃圾、資源垃圾的收集是在星期幾？能夠確認您居住地區的垃圾收集日。
- 即時聊天功能**
困擾時透過聊天來諮詢吧！AI將為您回答與房間和LEONET相關的問題。

入住者優惠

為您提供L-Club Off、各種折扣、活動資訊、推薦的服務等入住者限定的服務。
※優惠如有更改和終止，恕不另行通知，敬請見諒。

防災

安全確認
發生災害時，透過推播通知來確認安全。及時掌握入住者的人身安全情況。

地方政府災害資訊
透過推播通知提供您居住地區的災害資訊。即時發佈災害相關的最新資訊。

防災地圖
可以確認您居住地區的避難場所和公共電話的位置，以及搜索避難路線。

LEONET

- LEONET抽獎**
每天有最多抽中10,000點數(相當於1萬日圓)的機會!點數可用於觀看電影、電視劇、購物等。
- 入住者限定活動**
可以報名參加入住者限定的特別活動，如贈送豪華商品等。
- 與LEONET相關的問題**
Life Stick的連接方法和簽約方法可透過影片或Q&A進行確認。

請按此處安裝&Leo



お部屋でWi-Fiも! **レオパレス21**なら

テレビとスマホでいつでもエンタメ!

Life Stickをテレビに挿すだけ! **工事不要!**

NETFLIX ABEMA YouTube

ベーシックプラン **BASIC PLAN**
月額 3,630円(税込)

プラン契約 PC TV スマホ
いつでも手続きOK!

インターネット Wi-Fi接続可能! 使い放題!

安心設定サポート!

映画 22万本以上見放題!

雑誌 140誌以上読み放題!

トラブル・設定電話でサポート!

法人様のご契約限定 **LIGHT PLAN**
月額 2,640円(税込)

※詳細は各店舗の案内をご覧ください。詳細は各サービスアプリにてご確認ください。YouTube、YouTube TV、Google LLCの商標です。
※1! LEONETに接続している機器の突然のトラブル・設定をサポート。電話でのサポートは、さらにLife Stickの接続/設定のお悩みを遠隔操作でサポート。

U-NEXT

ベーシックプランで契約したU-NEXTの以下のサービスがご利用いただけます!

一般作品見放題
22万本以上が見放題!
観たい作品を、たっぷり、お得に楽しめます。

雑誌読み放題
140誌以上の雑誌の最新号をいつでもお楽しみいただけます。
※パソコン、スマートフォン、タブレットでお楽しみいただけます。
※配信期間・配信地域により、一部の雑誌は視聴できません。また、一部の雑誌は視聴回数に制限があります。
※配信期間・配信地域により、一部の雑誌は視聴できません。また、一部の雑誌は視聴回数に制限があります。

チャンネル / CS専門チャンネル

工事費・初期費用なし! すぐ見られる!
※2022年3月31日をもって提供を終了いたします。

WOWOW
3チャンネル見放題!
W.O.W.O.W フライム W.O.W.O.W ライフ W.O.W.O.W シネマ 月額 2,530円(税込)

CSプラス ※20歳未満の方はご利用いただけません。
知的好奇心をくすぐる大人の厳選チャンネル!
TBS NEWS NATIONAL GEOGRAPHIC Discovery SPACE SHOWER TV NEO MONDO TV

お買い物 supported by スマイルリンク

インテリア雑貨・食品など厳選した商品をお届けするセレクトショップです。
(※画像はイメージです)

School / 学び・資格で新たな自分発見
「LEC東京リーガルマインド」「オンスクJP」が提供する、資格取得に役立つ講座が無料で受講可能。外国籍入居者向けの日本語学習など、多数をご用意。
日商簿記検定3級
ゼロから始める中国語
お申し込みはこちら

※掲載内容は2021年12月時点の掲載です。内容は予告なく変更になる場合がございますのでご了承ください。