

就讓日商宅都 協住您的日本夢

免

免日籍保證人

台

在台就能簽約

日

到日即可入住

多

多樣管理物件

中

中文全程對應

看

VR環景看屋



優質的日本租屋在宅都



TAKUTO
Create New Values

日商宅都有限公司

☎ 02-25082820

🏠 台北市松山區復興北路191號15樓之5
(台日交流協會 徒歩4分鐘)

官方網站



TAKUTO CLOBAL

官方粉絲頁



大阪不動產,日本

LINE官方

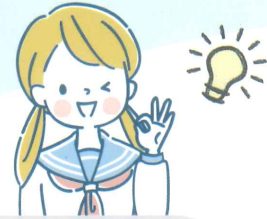


ID:@bue7458q

宅都優勢

免日籍保證人

在宅都租房免日籍保證人
解決外國人的租房困擾



在台就能簽約

赴日前就能在台灣確定日本租屋
排除到日才找屋的不確定性

到日即可入住

抵達日本就可拿鑰匙入住
省下等待的時間和奔波的辛勞



多樣管理物件

無論東京大阪京都等熱門地區
宅都能滿足您的需求

中文全程對應

台灣設有分公司對應
詳細解釋租屋相關事項讓您安心有保障



VR環景看屋

宅都多數物件導入VR看屋
讓您在台灣也宛如親臨現場



日商宅都有限公司

☎ 02-25082820

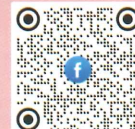
🏠 台北市松山區復興北路191號15樓之5
(台日交流協會 徒歩4分鐘)

官方網站



TAKUTO CLOBAL

官方粉絲頁



大阪不動產,日本

LINE官方



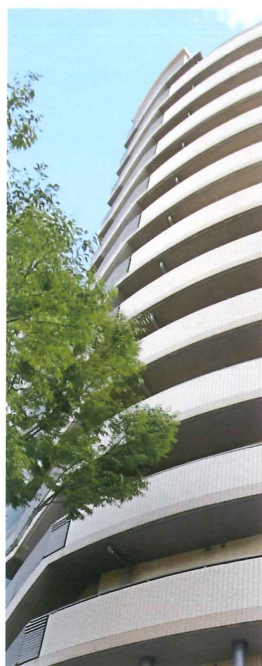
ID:@bue7458q

TAKUTO 宅都

大阪學生會館



- ・クリステート福島
- ・T's COLLEGE 梅田北
- ・T's COLLEGE 近畿大學前
- ・T's COLLEGE 大阪大學前
- ・Will Heim 江坂



 TAKUTO



- TAKUTO 宅都學生會館特色 -



01 入住者皆為學生

- 相同學生生活作息。
- 擴大朋友圈，與日本人交朋友。
- 男女分層、女性專用樓層。
- 無社會人士入住，環境單純。

03 附家具家電輕鬆入住

- 一卡皮箱即可輕鬆入住。
- 退租無需煩惱家具清運。
- 減輕初期添購負擔。
- 簡約日式設計。

02 現做早、晚餐點

- 營養師調配，營養均衡。
- 知名食堂企業，安全美味。
- 每週更換不同菜色，IG看板公佈。
- 解決日本無早餐店問題。





04 管理員常駐

- 維護同學居住安全。
- 生活問題可即時幫助。
- 身體不適可陪同就醫。
- 貼心常駐男性、女性管理員。

05 完善保全設備

- 1樓自動鎖門禁管理。
- 公共空間設置攝影機。
- 整潔大廳方便接待親友、同學。
- 另設有自習室，方便學習。



06 建立語言學習環境

- 全館日籍學生佔多數。
- 不定期會館活動，體驗日本節日。
- 全日語環境，增加口說機會。
- 提前了解日本式待人接物。



各房型格局圖

★若實際格局與下圖有出入，以房屋現況為準。



お部屋設備



室內設備：收納櫃、冰箱、微波爐、照明
洗衣機、洗臉台、鞋櫃、免治馬桶



掃描看室內環景

房間示意圖



床 + 下面收納



家電



洗衣機



衛浴



鞋櫃



衣櫃



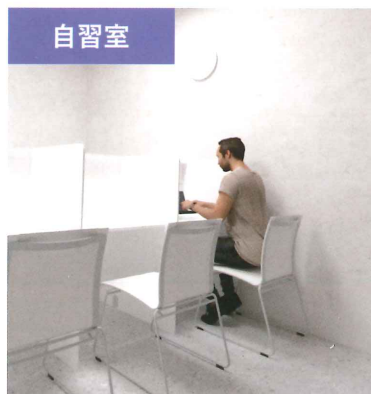
獨立陽台



食堂



自習室



公用廚房



- T's COLLEGE 梅田北 -

獨立
衛浴

男女
分層

家具
家電

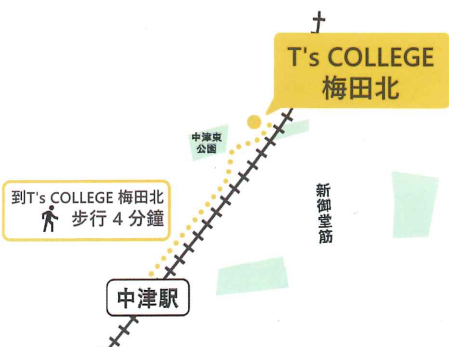
常駐
管理

附早
晚餐

- 2013年全新改裝完工。
- 大阪市内各語言學校輕鬆抵達。
- 徒步可達梅田商圈
- 生活機能超便利。

詳細資料：

- 1990年03月完工，2013年3月全新改裝。
- 鋼骨鋼筋混凝土造
- 地上10層 全棟202室
- 地址：大阪府大阪市北區豐崎7-2-30



OsakaMetro御堂筋線
「中津」站 步行 4 分鐘

阪急寶塚本線
「中津」站 步行 9 分鐘

阪急寶塚本線、京都本線、神戶本線
「梅田」站 步行 13 分鐘

位於【梅田商圈】徒步區內
採買、逛街超方便！

近梅田大站，交通方便！

隨時可規劃一日小旅行。

從御堂筋線「中津」站到
各大主要車站所需時間



掃描看Google地圖



LINE官方帳號
@nihonmura



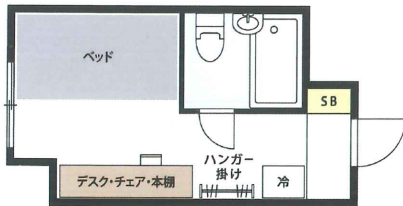
大門、公共空間



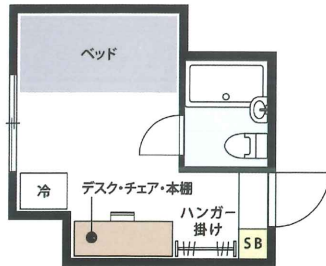
掃描可看室內環景

室內設備：冷暖氣機、網路、雙門冰箱、書桌椅組
獨立式衛浴、置物櫃、床、吊掛式衣架

A房型 11.7㎡ / B房型 11.5㎡



C房型 12.2㎡



書桌椅組



書架



房間均有書桌椅組，方便同學學習；且在書桌旁設有書架收納，可收放上課用書、參考資料等。

床及下方收納空間



獨立衛浴



鞋櫃收納



冰箱



吊掛收納



照明



空調



公共設備：電梯、共用廚房、烘衣洗衣間、食堂
單車停車場、大門自動鎖、販賣機

曬衣間(限女性)



2樓、10樓設有女性專用曬衣間

頂樓



頂樓設有曬衣場，可自由使用

投幣式洗衣機



每層樓均設有洗衣機、烘衣機各2台

共用簡易廚房、微波爐



每層樓設有簡易廚房，方便同學加熱



- T's COLLEGE 近畿大學前 -

獨立
衛浴

男女
分層

家具
家電

常駐
管理

附早
晚餐

免費
網路



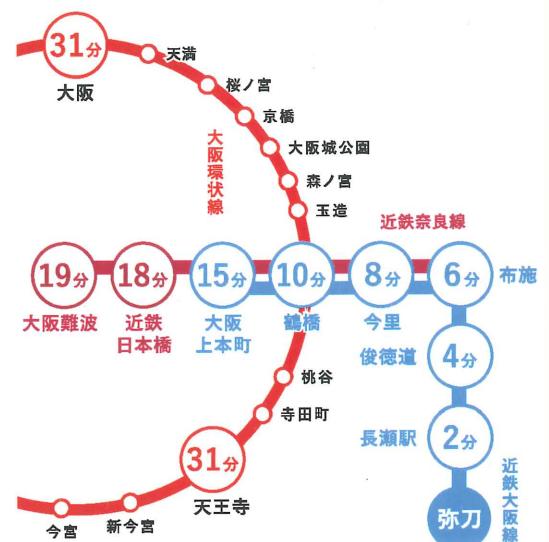
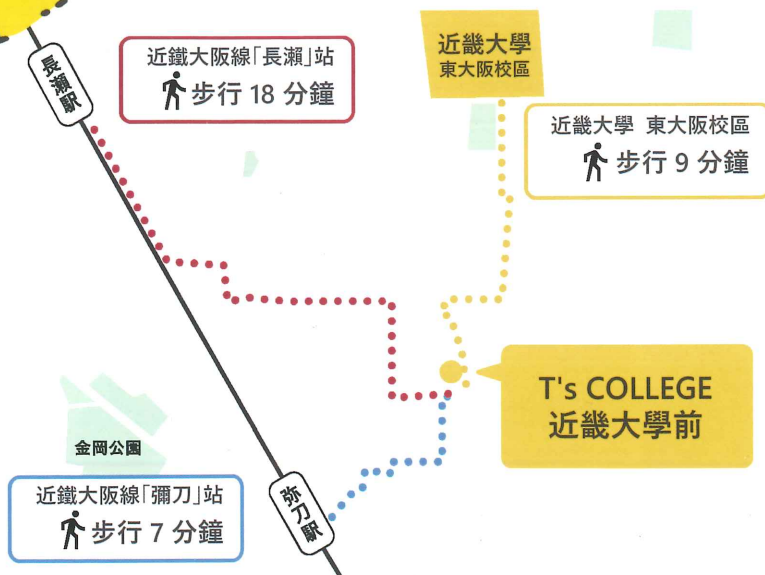
- 2018年3月全新完工。
- 搭乘電車到天王寺站約30分鐘；難波19分鐘。
- 由「學生視角」規劃的舒適大樓。

詳細資料：

- 2018年03月完工。
- 鋼筋混凝土造
- 地上5層 全棟115室
- 地址：大阪府東大阪市友井 2-21-21



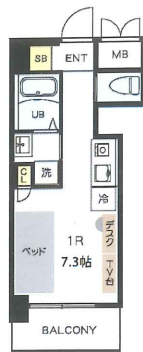
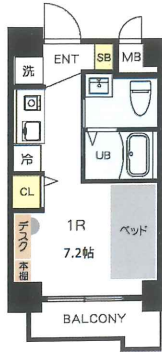
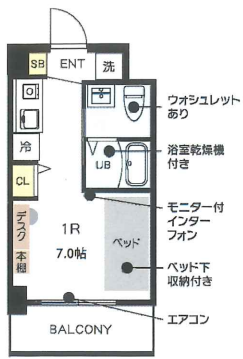
掃描看Google地圖



A房型 18.52㎡

B房型 19.09㎡

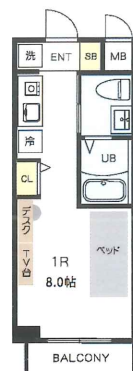
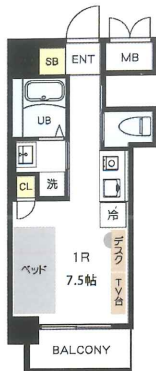
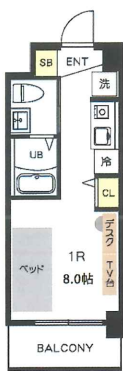
C房型 19.21㎡



D房型 19.18㎡

E房型 19.86㎡

F房型 19.86㎡



室內設備：冷暖氣機、免費網路、洗衣機、雙門冰箱、書桌椅組、衣櫃
獨立衛浴(乾濕分離)、免治馬桶、浴室乾燥機、廚房、瓦斯爐、陽台。



掃描看室內環景



共用設備：1樓大門自動門鎖、電梯、公共大廳
單車停車場、食堂、自動販賣機。



- T's COLLEGE 大阪大學前 -

獨立
衛浴

男女
分層

家具
家電

常駐
管理

附早
晚餐

免費
網路



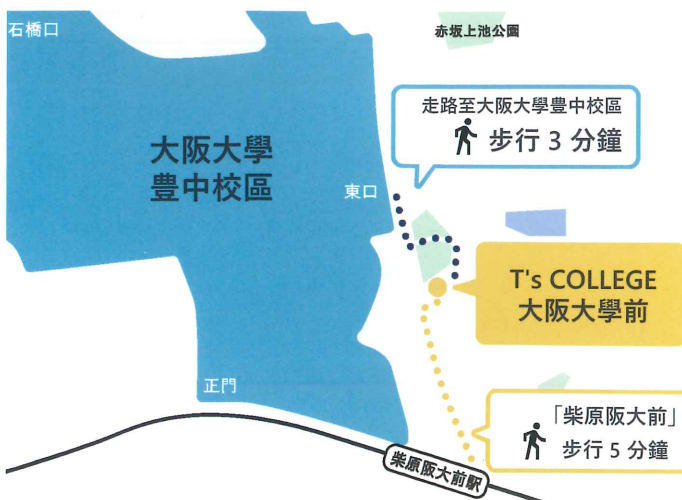
- 步行 6分鐘到地鐵。
- 近大阪大學，環境清幽單純。
- 搭乘電車約25分鐘到梅田。

詳細資料：

- 2016年03月完工。
- 鋼骨鋼筋混凝土造
- 地上3層 全棟97室
- 地址：大阪府豐中市柴原町 4-13-7



掃描看Google地圖



房間內部實照

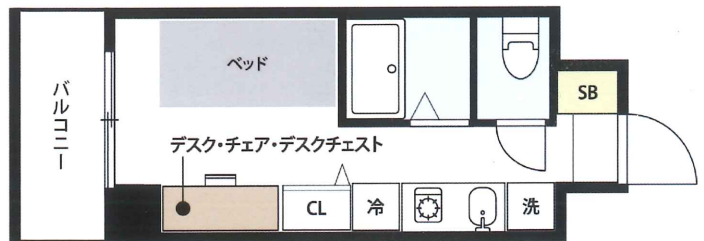


掃描看室內環景

室內設備：冷暖氣機、免費網路、洗衣機、雙門冰箱、書桌椅組、衣櫃、床、衣櫃、獨立衛浴(乾濕分離)、浴室乾燥機、免治馬桶、廚房(IH爐)、陽台



※ 附單口 IH爐、抽油煙機、上方收納櫃。



共用設備：1樓大門自動門鎖、電梯、單車停車場、食堂、公共大廳、自動販賣機。



- Will Heim 江坂 -

獨立
衛浴

女性
專用

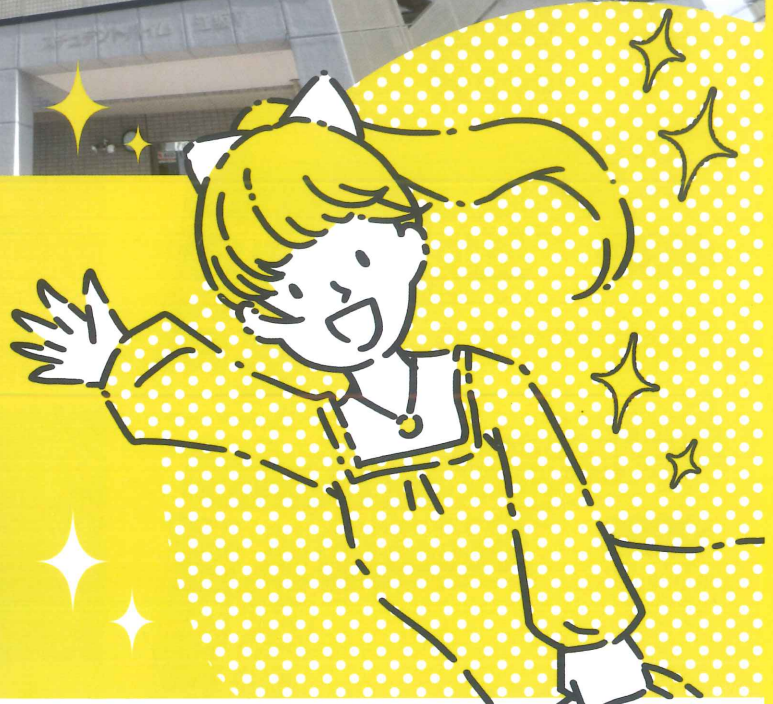
家具
家電

常駐
管理

附早
晚餐

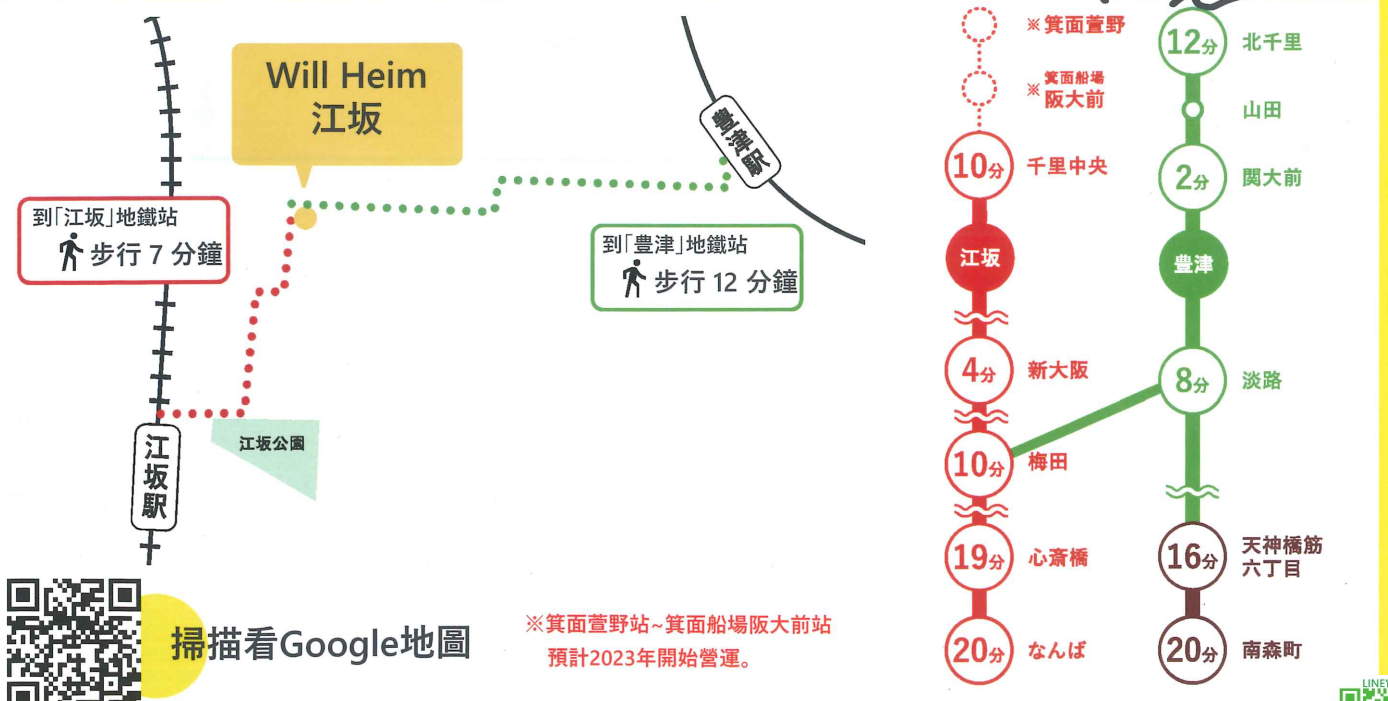


- 全棟女性專用學生會館。
- 步行 7分鐘即可到地鐵。
- 御堂筋線10分鐘直達梅田。



詳細資料：

- 2003年03月完工；2015年3月改裝
- 鋼骨鋼筋混凝土造
- 地上10層 全棟90室
- 地址：大阪府吹田市江坂町 1-8-14



掃描看Google地圖

20240510

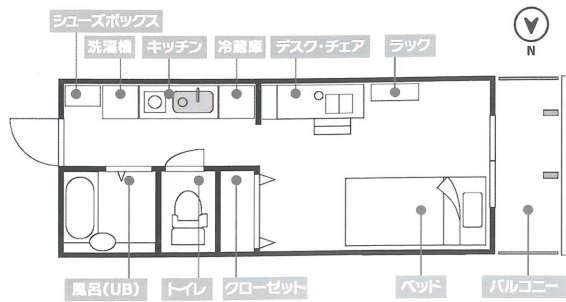


LINE官方帳號

@nihonmura

代表格局圖 19.7^m / 朝西

室內設備：冷暖氣機、網路、冰箱、書桌椅組、洗衣機、床、衣櫃、廚房(IH爐)、陽台



廚房



衛浴



廁所



書桌椅組



洗衣機



掃描看室內環景

公共空間

共用設備：1樓自動鎖、電梯、食堂、單車停車場、自動販賣機。



食堂



有如咖啡店的舒適空間！溫馨的氛圍，歡迎您隨時來坐坐



- 申請流程及注意事項 -



宅都租屋流程 (以4月入學為例)



入住申請

確定想要的學生會館後，申請需要以下資料：

1. 申請書
2. 護照
3. 台灣身分證正反面
4. 入學許可書
5. 在留資格認定證明書
6. 保證人的台灣身分證
7. 證件照

入住審查

提交申請後，請耐心等待審查結果。

日本租屋無法付款後立即入住，請預留申請及審查時間

簽約

出發去日本前，在台灣完成簽約

簽約方式：

1. 約台北辦公室見面說明
2. 郵寄線上說明

付款

請在出發前支付初期費用

國際匯款需要約2~4天 (遇假日順延)

請預留日本收款時間。

★ 所需資料與流程依時期不同可能略有差異，實際依宅都專員公布為準。



常見Q&A



大約多久之前可以申請學生會館呢？

在您確定入住日往前推3個月左右，
就可以洽詢宅都的專員囉！



申請的時候需要準備什麼資料嗎？

申請時只需要填寫申請書，
(申請書請洽宅都專員)
入學許可書、簽證等資料可以後補。



需要保證人嗎？

需要一位台灣的親人(例如父母)
做您的保證人，不需要日本籍的喔！



什麼時候繳費？

簽完租約後才需要支付費用，
在這之前都不用付任何費用。



學生會館有門禁嗎？

學生會館均無門禁時段。



如果親友來日本可以借宿嗎？

同性朋友，及同性家人可留宿，
白天短時間參觀OK！



學生會館的費用是多少呢？

各學生會館的費用不一，
詳細費用請洽宅都專員說明喔！



入住後如何繳納住宿費用？

宅都專員會在您辦理好銀行帳戶後，
協助您設定帳戶自動扣款。



如果還有其他問題
可以直接洽詢宅都專員
了解各學生會館細節



20240510



LINE官方帳號

@nihonmura

讓 TAKUTO 宅都來協住您的
日本夢想！



TAKUTO 官網



官方 LINE 群



官方 FB



大阪本社

諮詢專線：+81-6-6223-3099

〒 541-0003

大阪府大阪市中央区高麗橋 3-2-7

<http://www.takuto-group.com>

株式会社 TAKUTO 国土交通大臣(2)第8997号

台灣分公司

諮詢專線：02-2508-2820

〒 105

台北市松山區復興北路191號15樓之5

IBO國際企業中心 (台日交流協會 徒歩 3分鐘)

<http://www.takuto-global.com>

宅都有限公司統一編號：50864254

台北市不動產仲介經紀商業同業公會 編號：1070905

 TAKUTO

