



踏青



學校前的中島公園

札幌語言中心 招生簡介

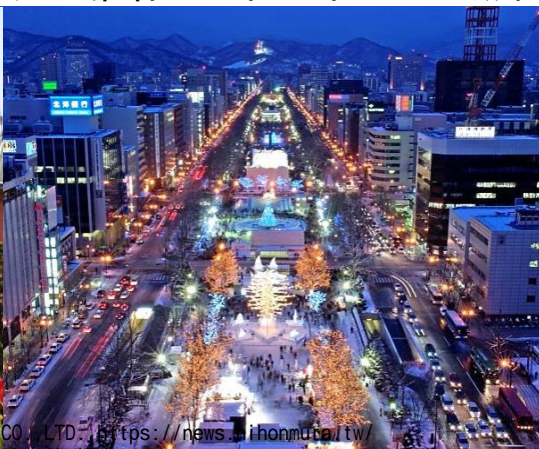
北海道與札幌的魅力



北海道是日本列島當中最北邊的島嶼，總面積約83000平方公里，占日本總面積的22%。此外北海道以大自然美景聞名，一年四季都有來自世界各國的遊客前來觀光。



札幌市為北海道最大的都市，被豐富的自然景觀包圍，是每年有都許多觀光客到訪的觀光都市。冬天時的「札幌雪祭」也非常有名，雪祭的會場-大通公園在一年當中也會舉辦各種活動。



LINE官方帳號
@nihonmura



選擇札幌語言中心的3個理由

日本人最想
居住的都市
NO.1

北海道
規模最大的
日本語學校

SLC

充實的
支援
體制



札幌語言中心設施介紹



外觀



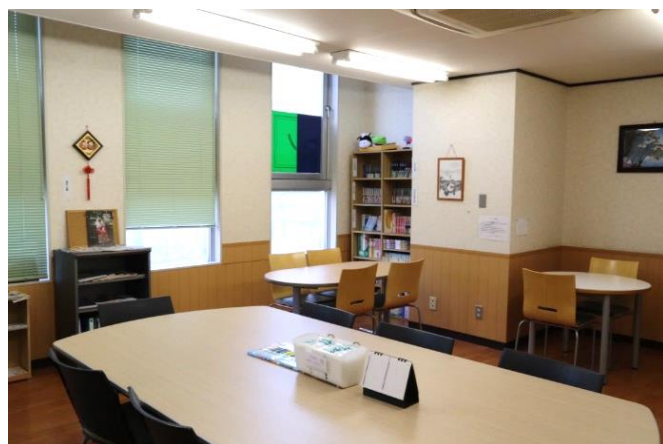
教室



走廊



辦公室



交誼廳



禮堂

日本文化體驗・課外活動



和服體驗



空手道體驗



運動會



踏青



滑雪體驗



新春試筆

札幌便宜的生活費，讓居住更容易

【以公寓為例】※非本校學生宿舍

房租	一戶約25,000円~50,000円
押金・禮金	根據合約
通勤	徒步1分~30分
初期費用	約70,000円~150,000円

◆家電租借（需付費：3,000円/月）
冰箱、洗衣機、微波爐、電飯鍋、瓦斯爐



【1個月約所需的生活費用】

房租	約25,000円~50,000円
水費・電費	約15,000円
伙食費	20,000円
電信費・其他	10,000円
	70,000円~90,000円程度

※ 生活費用因人而異。



※札幌的押金和禮金也比東京便宜。※根據時期不同，可介紹的房子會有所改變。



提供各種打工介紹

留學生每週可打工時間：28小時以內
長假期間每週可打工時間：40小時以內



札幌的平均時薪	960日圓
一個月打工的薪水※	96,000日圓

※以每週25小時，一個月100小時計算

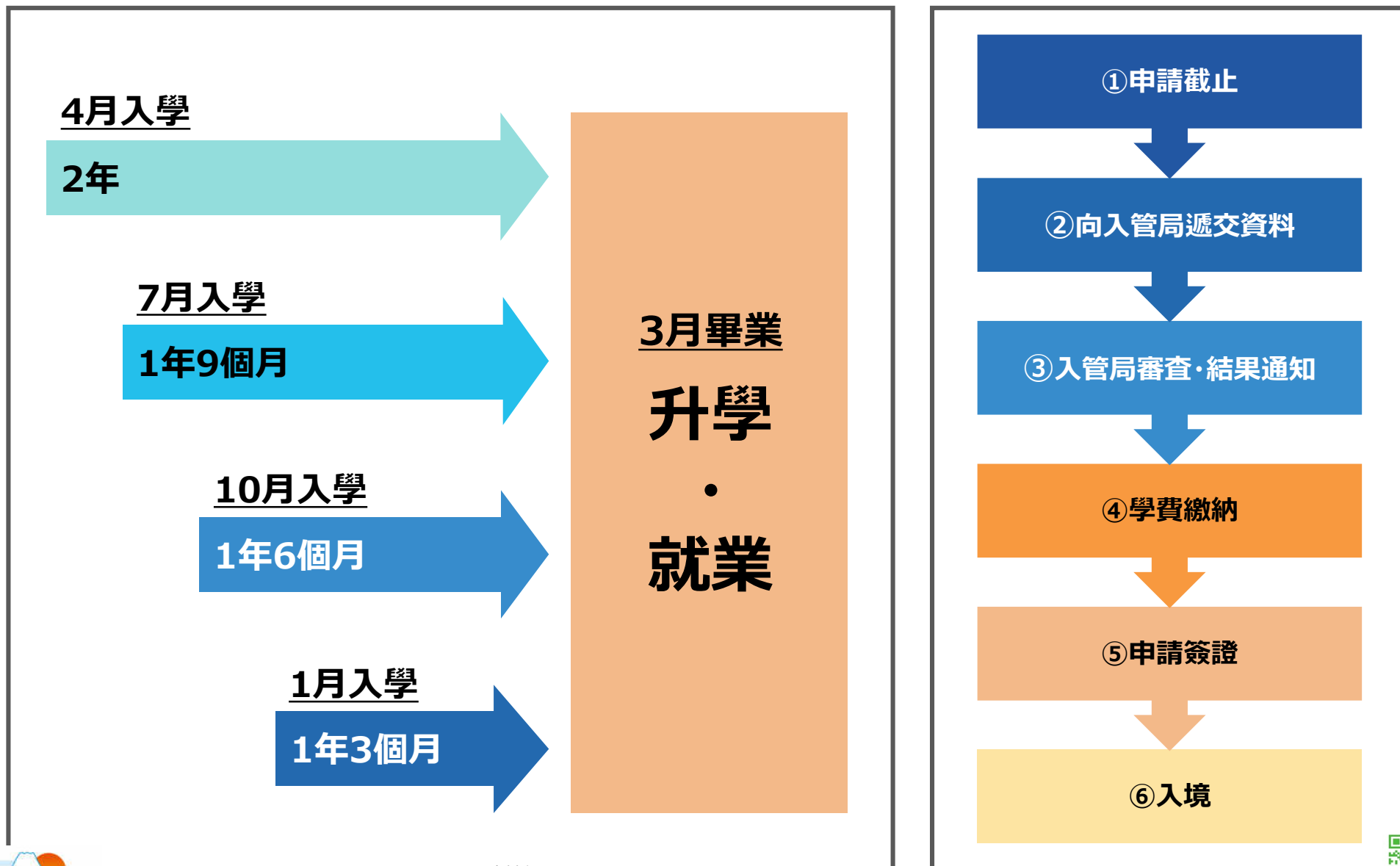
打工地點	工作內容	時薪
餐廳	外場服務員 內場廚房助手	960日圓~ 1,100日圓
醫院	廚房助手	960日圓
飯店	客房清掃	960日圓
養老院	護理助手、清掃	960日圓
食品工場	便當、麵包等的 分類工作	960日圓

札幌打工的時薪每小時約：**960日圓~1,200日圓不等**

根據日語能力，工作內容會有所不同



入學手續及流程說明



關於升學課程

2年課程（入學時期：4月）

【學習期間】400日／1600時間（上課時間）

【課程概要】學生可以扎實地從基礎開始學習到掌握高水平的綜合日語技能，並能夠在各種場合進行充分交流。

1年9個月課程（入學時期：7月）

【學習期間】350日／1400時間（上課時間）

【課程概要】學生可以掌握在一般情況下進行交流的基本技能，以及讓在高等教育中也不成問題的日語技能。

1年6個月課程（入學時期：10月）

【學習期間】300日／1200時間（上課時間）

【課程概要】習得的日語技能讓您能夠閱讀一般文章，掌握文章大意，並在日常生活中表達自己的觀點。

1年3個月課程（入學時期：1月）

【學習期間】250日／1000時間（上課時間）

【課程概要】由於學習時間較短，在進入日本之前必須掌握一定的日語能力。我們將為學生提供全面的支持，讓學生在往後升學時可以更順利。

【本校應對EJU的指導範圍】（不收取額外費用）

・EJU的一般指導・日語科目教學・模擬考試（日語、一般科目、數學、科學）。

*我們不提供一般科目、數學、科學的指導教學。

課程表

※上午或下午
半天的課程

上午

9:00-9:45

9:55-10:40

10:50-11:35

11:45-12:30

下午

日本村有限公司 NIHON MURA CO.,LTD. <https://news.nihonmura.tw/>
1351013區復興北路73號1樓 電話：02-8772-7977
E-Mail: aiueo@nihonmura.com (日本遊學 留學諮詢, 採預約制。)

15:00-15:45

15:55-16:40



LINE官方帳號
@nihonmura

擁有本校的入學資格需要滿足滿足以下條件

- 年齡在18歲以上
- 擁有可以持續學業的健康身體
- 在本國完成12年或以上學校教育或同等課程的人
- 申請時的日語能力必須是在日語教育機構完成150小時以上學習或日語能力測試N5或更高水平的人。
- 想學習日語並繼續接受高等教育的人
- 有經濟支持者在上學期間保證學費和生活費的人
- 通過我校面試的人員（有線上面試的情況）
- 根據就學理由等綜合評估，獲得本校校長的入學許可者。

學費以及其它費用

學習期間	2年	1年9個月	1年6個月	1年3個月
入學時期	4月	7月	10月	1月
報名費	30,600	30,600	30,600	30,600
註冊費	66,000	66,000	66,000	66,000
學費	1,254,000	1,097,300	940,500	783,800
教材費	44,000	38,500	33,000	27,500
健康診斷費用	7,500	7,500	7,500	3,800
合計	1,402,100	1,239,900	1,077,600	911,700

單位：日圓（含10%的消費稅）

關於繳費期限：當留資格證明書交付後，請在指定日期前繳納學費。

付款方式：請通過銀行轉帳到我們指定的銀行帳戶。

已繳學費的退款將按照我校的退款政策辦理。

請諮詢我們了解詳情。



獎學金・獎勵金制度

札幌語言中心有各種的獎學金・獎勵金制度。

全力支持大家的日語學習！

類別	金額
● 日本語能力試驗N1合格	10,000日圓
● 日本語能力試驗N2合格	5,000日圓
● 日本留學試驗成績優秀獎勵 ※EJU滿分400中取得250分以上	5,000日圓
● 成績優秀者獎學金制度 (JASSO) ※僅限2年課程的4月生。名額：1名	30,000日圓/月
● 獎勵金 ※於3月修了的學生之中，選出出席率、上課態度、成績等最優秀的學生（每個班級1名）	20,000日圓
● 演講比賽 ※在畢業典禮上實施的演講比賽中獲得前三名的學生	10,000日圓・7,000日圓・5,000日圓
● 漢字比賽漢字比賽 (成績在80分以上的同學)	獎狀・獎品



來自同學們的聲音



ZHANG
(China)

包括校長在內的老師們都非常和藹可親。教學內容生動有趣，教學經驗也很豐富。我很享受在學校的時光，因為我可以經常和來自不同國家的同學一起用日語交談。



PANYATA
(Thailand)

札幌語言中心是一所能幫助留學生需要的優秀學校。我很高興能在這所學校學習日語！學校附近的中島公園年初到年尾都會舉辦各式各樣的活動。



ROY
(Philippines)

多虧了老師的指導，讓日語學習變得很享受。老師們會幫助我解決一些小問題。此外，因為我的同學來自許多的不同國家，讓我不僅能體驗日本的生活，也能感受其他不同的文化。



MANISH
(Nepal)

老師們都很和藹可親，教學內容也很有趣。我認為在這裡學到的日語在將來會很有用。老師們也會幫助我解決不管是在學校，還是在日常生活中遇到的問題，這讓我的留學生生活變得更加愉快。



TUNG
(Vietnam)

學校的老師們總是充滿活力地幫助學生和教授日語。新學期開始時，校長都會到每個班級進行巡視，給予有用的建議。來札幌語言中心學習日語，探索北海道吧！



SHARON
(Malaysia)

學校的教師非常敬業、友善，並擁有豐富的教學經驗。老師們關心學生的進步，並積極為我們提供支持。我對學校的教育質量非常滿意。



來自同學們的聲音



ARNOLD
(Poland)

學校教師經驗豐富。雖然課程進度相對較快，但因為有老師的支持，我想會比自學能更快地達到目標。



ALEJANDRA
(Mexico)

所有課程均以日語授課，因此您可以習慣日語發音。學校裡的每個人都很樂於助人，因此如果需要幫助的時候，請不要猶豫地向他人提出。最重要的是，要享受學校和在日本的所有時光！



SEODAM
(Korea)

我對我的學校很滿意。最重要的是，學校已成為我生活的中心。不僅在日語教學方面，固定的日程安排和生活上的安定感等，為我在日本的生活奠定了重要的基礎。



SO
(Hong Kong)

札幌是那些希望体验日本生活的人最理想的选择。在这里，同時有城市的喧嚣与大自然的宁静。学校除了給予日常生活上的援助，也在日语學習上和为希望打工的学生提供幫助、解决困难。因為學生們都来自不同国家，所以可以用日语进行交流。良好的学习环境。



ISTAGHFIROH
(Indonesia)

日本人對我這樣的留學生寬容、尊重、有禮貌。即使我的日語說得不好，我的朋友們也對我很好，很有耐心。我很高興能認識他們。你一定也要來日本學習日語！



BUDDHI
(Sri Lanka)

所有的老師都非常友好。學校提供的服務和設施都非常好。我的同學們就像一個大家庭，我們互相幫助，一起提高日語水平。我非常感謝能找到這所學校和交到朋友。



學校概況・歷史

學校概況

學校名	札幌語言中心
地址	北海道札幌市中央區南11條西1丁目1-3-17
學校成立時期	2001年10月
上限人數	300名
校長	佐治 たみ子 在美國完成教育學研究生學位後，在大學和高中擔任職業顧問，為年輕人提供職業教育。我的理念是理解不同國籍年輕人的價值觀，幫助他們實現夢想--這正是日語學校的職責所在。
公司營運概況	2001年10月 成立 札幌語言中心

運營公司概况

法人名	股份有限公司日本語言中心 (Japan Language CO., LTD)
總公司地址	北海道札幌市中央区南11條西1-3-17 ファミール中島公園2F
代表	代表取締役会長 佐藤良雄 代表取締役社長 水田充彦



入學申請・諮詢聯絡方式

關於課程、費用、學生生活等，
如有不明處，歡迎隨時與我們聯絡！



SLC 札幌ランゲージセンター
S a p p o r o L a n g u a g e C e n t e r

〒064-0811 北海道札幌市中央区南11条西1-3-17 ファミール中島公園2F 札幌ランゲージセンター

TEL: +81-11-251-5009 EMAIL: spj@career-bank.co.jp WEB: <http://sprlc.jp/tw.html>



Facebook



Instagram



YouTube



NAVER Blog



Weibo



Blog

日本村有限公司 NIHO MURA, LTD. <https://www.nihonmura.com/>
10552台北市松山區復興北路73號7樓之2 TEL: (02)8772-7977
E-Mail: aiueo@nihonmura.com (日本遊學 留學諮詢, 採預約制。)

20240727



@nihonmura

