

修曼日本語學校

ヒューマンアカデミー日本語學校

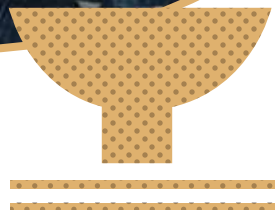
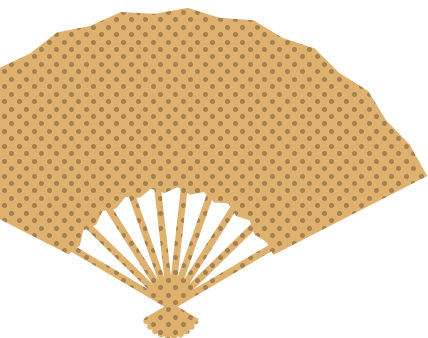


朝向

日語的「未來」

#HAJL

Beyond Japanese...



Human
修曼日本語學校
20240830

學校的特長

学校の特長

理念

理念

朝向日語的未來

培養能創造「未來的『新社會』」，能引領國際社會，並能在世界發揮長才的人材」，這就是修曼（Human Academy）日本語學校（HAJL）的使命。希望培養出的人材，能在今後由多種語言，多種文化和多種價值觀建構的社會中，共同創造日本新未來。這就是我們的願望。

教育目標

使用日語增加活動力，培養日常生活，商務，學術性活動等所需的溝通能力。
並且，培養靈活思考和構思能力等的溝通基礎，及現代人不可或缺的思考力，想像力，發現問題的能力和解決問題的能力。
藉由每天的課程不僅能學習日

語更能接觸不同文化進而，瞭解並尊重多樣的價值觀，且進一步形成新的價值觀。

教育方針

不採用被動性的植入型教育，而是採以學習者為中心的活動，並促使其發言，進行意見的交換，加強同儕學習。
以 CEFR (Common European Framework of

Reference for Language; Learning, teaching, assessment (歐洲語言學習，教學，評量共同參考架構)) 提唱的多國語和多文化主義的理念為基礎，實施以行動為中心的授課，培養在日常生活或商務情景中用得到的日語能力。以 CEFR, JF 日語教育標準的 Can-do 為指標進行授課，並進行評估。

強項 / 利點

強み / メリット

★ 貫徹就業或升學的指導

貫徹為達成學習日語的「未來」目標 — 升學或就業等之指導。

★ 豐富的選修科目

有可配合升學，就業等個人目標或目的的學習選修科目 (*)。 (*) 選修科目，只有達到各個符合開講程度班級的在學者，才能選修。

★ 授課形態

實現了學生和講師的互動學習，並實踐在其他學校無法體驗到的獨特授課形態。

★ 體驗多樣的日本文化

只有日本數一數二的教育團體 — 修曼 (Human Academy) 才能體驗各式各樣的日本文化。

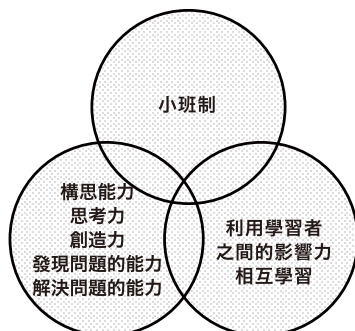
★ 規劃與日本人的交流機會

我們作了許多規劃，讓您可以有許多機會接觸到 20 歲左右的專科學生以及或想要成為日語教師的日本人。

集團介紹

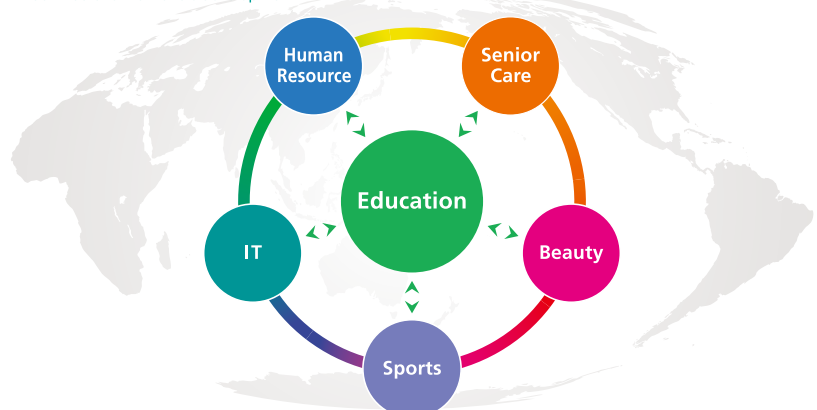
グループ概要

培養建立新日本，新世界的「國際人」!



Human Group Business Structure

Our business model is to bring businesses that "educate and train people" and businesses that "lead people out into society" together. It does not end with just learning or finding a job. We have always provided opportunities where people can work applying what they have learned and will continue to learn. Aiming for a productive society where everyone can live according to their wishes, we will continue to contribute to the world's development.



6校舍特色

6校舍の特徴

東京 東京

在日本的首都學習

日本の首都で学ぶ

在政治經濟、文化中心的東京學習，意謂著有寬廣的升學選擇和網絡。因此，對未來可以有更多的想像。



大阪 大阪

學習這裡獨特的文化

ここにしかない文化と学ぶ

可以說是日本第2個首都的大阪。附近有京都・奈良・神戶等有名的觀光地。物價較低，有最適合渡過學生生活的環境。



橫濱 横浜

在日本少數的國際城市中學習

日本有数の国際都市で学ぶ

橫濱作為一個多元文化融合的國際城市，到東京也非常方便，擁有良好的交通便利性。學校周邊有未來港區及世界最大規模的中華街等景點，可以在學習的同時也享受橫濱的魅力。



名古屋 名古屋

在日本東西文化交流的中心學習

日本の東西文化交流の中心で学ぶ

名古屋位於日本中部地區，是日本三大都市之一，為經濟、文化和交通的中心。校舍附近步行可達範圍內有大型商業設施和觀光景點，為學生提供了舒適的學習環境。



神戶 神戸

在國際化的港口城市中學習

国際的な港町で学ぶ

在日本國內，神戶是著名的國際港口城市，作為與海外交流的重心而蓬勃發展。校舍位於神戶的中心地區「三宮」，步行範圍內有許多商業設施，同時自然環境也非常優美，對於留學生來說是一個相當適合生活的城市。



福岡 福岡

在九州・亞洲的門戶學習

九州・アジアの玄関口で学ぶ

福岡位於日本九州的北部，是九州的主要門戶城市。與東京或大阪地區相比，福岡的物價較為低廉，留學生生活相對輕鬆。校舍位於福岡市的中心地區「天神」，擁有約3,000平方公尺的寬敞空間。



Tokyo Campus

Success Takadanobaba Building, 4F, 3-18-13 Takadanobaba, Shinjuku-ku 169-0075
東京校 本校
東京都新宿区高田馬場3-18-13
サクセス高田馬場ビル4階

Tokyo second campus

Waseda yobiko Bldg. 5F
4-9-9 Takadanobaba, Shinjuku-ku
Tokyo 169-0075
東京校 分校
〒169-0075
東京都新宿区高田馬場4-9-9
早稲田予備校13時ホール5F

TEL : +81-3-5348-8951
FAX : +81-3-3366-7822
E-mail : tjp22@athuman.com

※法務省公告校



Osaka Campus

Hiiesouken Bldg. 1F
2-5-9 Kitakyuhojimachi Chuo-ku,
Osaka-city, Osaka 541-0057
大阪校 本校
大阪府大阪市中央区北久宝寺町2-5-9
飛栄創建ビル1F

Osaka second campus

PHOENIX MINAMI SEMBA.2F
2-1-3 Minami Sembu, Chuo-ku,
Osaka-city, Osaka 542-0081
大阪校 分校
大阪府大阪市中央区南船場2丁目1-3
フェニックス南船場2F

TEL : +81-6-4704-8031
FAX : +81-6-6252-5722
E-mail : ojp22@athuman.com

※法務省公告校

Yokohama Campus

Urban Center Yokohama West 1F
3-33-8 Tsuruya-cho, Kanagawa-ku,
Yokohama-city, Kanagawa 221-0835
横浜校 〒221-0835
神奈川県横浜市神奈川区鶴屋町3-33-8
アーバンセンター横浜ウエスト1F
TEL : +81-3-5348-8951
E-mail : yjpp@athuman.com

Nagoya Campus

KDX Nagoya Ekimae Bldg. 10F
3-26-8 Meieki, Nakamura-ku, Nagoya-city,
Aichi 450-0002
名古屋校 〒450-0002
愛知県名古屋市中村区名駅3-26-8
KDX名古屋駅前ビル10階
TEL : +81-52-688-0017
FAX : +81-52-561-2320
E-mail : njp@athuman.com

Kobe Campus

Sannomiya Center Plaza East Bldg. 5F
1-9-1 Sannomiya-cho, Chuo-ku, Kobe-city,
Hyogo 650-0021
神戸校 〒650-0021
兵庫県神戸市中央区三宮町1-9-1
三宮センタープラザ東館5階
TEL : +81-78-380-1099
FAX : +81-78-333-0633
E-mail : kjp@athuman.com
※法務省公告校

Fukuoka Campus

Tenjin Shoppers Fukuoka 6F, 4-4-11 Tenjin,
Chuo-ku, Fukuoka-city,
Fukuoka 810-0001
福岡校 〒810-0001
福岡県福岡市中央区天神4-4-11
天神ショッピング福岡6階
TEL : +81-92-285-0046
FAX : +81-92-721-9665
E-mail : fjp@athuman.com
※文部科学省認定申請中

学校概要

- Association for Promotion of Japanese Language Education (Incorporated Foundation)
- Certified School - Tokyo/Osaka
- 財団法人 日本語教育振興協会 認定校(東京/大阪)
- Ministry of Justice Immigration Bureau Certification Proper Educational Institute - Tokyo/Osaka
- 法務省入国管理局認定 通正校(東京/大阪)
- ISO29991 Acquired/ISO29991取得 / Pマーク取得
- Number of Registered Students 在籍者数
- Foreign Exchange Students 留学生 3,915名
- Non - Foreign Exchange Students 留学生外 594名
- Total 合計 4,509名

*As of July 2024
※2024年7月末現在



Human Academy has acquired ISO 29991:2014 certification.
This is the first time in Japan that a global education provider institution has acquired ISO 9001:2015 (English study service within the Human International Universities and Colleges Consortium and the Japanese study service provided within the Human Academy Japanese Language School). (Certifying Institution: SGS Japan Inquiry)



課程一覽

コース一覽

長期課程 長期コース

最適合想要進入日本的研究所，大學或專科學校就讀的人，以「升學」為目的的課程。

日本の大学院や大学、専門学校に進学したい方、または、日本企業に就職し日本語を必要とする方に最適のコースです。

		概要 概要	推薦給有這樣想法的人! こんな人にオススメ!	高中畢業 高校卒業	大學畢業 大學卒業	研究所畢業 大学院卒業	期間 期間
進學課程 升學課程	研究所參閱 大學・專門コース	現在正在就讀東京大學，京都大學等一流研究所的研究生，還會徹底支援研究题目的決定，研究計畫或研究室的搜尋。 読む・聴く・話す・書くの4技能を高めるだけでなく、大学受験や日本語能力試験などにも対応できる長期総合コースです。	已擁有大學畢業以上資格，而希望進入日本的研究所就讀的人。 日本の大学、専門学校へ進学を希望している方。	○	○	○	有4種課程 可以選擇 4つのコース から選択 2年 2年 1年9個月 1年9ヶ月 1年6個月 1年6ヶ月 1年3個月 1年3ヶ月
	實用日語課程 実用日本語コース	最長2年，以日語運用能力的強化為基礎，有系統地累積日語能力。 最長2年間、日本語の運用力強化を基礎とし、体系的な日本語力を積み上げます。	不是以升學或就業為目的的留學生。 進学や就職が目的ではない留学希望の方。	○	○	○	2年 2年
一般課程 一般課程	就業課程 就職コース		希望在日本就業的人。 日本で就職を希望している方。		○	○	

就業課程 就職コース

本課程是針對迫切希望能在日本就業，以及想學習更有助於就業之實用日語的外國人士，除了教授商務日語之外，還包括修改履歷書、準備面試、實習和媒合的課程。

日本での就職を強く希望し、より就職に有利で実践的な日本語を学びたい外国人の方を対象に、ビジネス日本語をはじめ履歴書添削、面接対策、インターンシップやマッチングを取り入れたコースです。

課程特色 プログラムの特色	<ul style="list-style-type: none"> ①1年之内習得総合日語、商務日語、理解文化和就業技巧。 ②在求學期間即介紹實習的機會，藉此體驗實際的工作環境。 ③課程目標在透過就業輔導協助取得就業的內定機會，進而決定工作地點。 ①1年間で総合日本語、ビジネス日本語、文化理解、就職スキルを学べます。 ②在学中にインターンシップ先をご紹介、お仕事の現場を体験できます。 ③就職課による就職内定獲得サポートにより、就職先決定を目指せます。
適合本課程的學員 こんな方におすすめ	<p>「迫切希望能在未來前往日本工作。在日本工作是我的夢想！」</p> <p>「學習日語的目的就是希望能到日本工作，但是卻還沒學到就業的必備技能。」</p> <p>「雖然不怎麼會日語，但是希望在學好日語後，能真正到日本工作。」</p> <p>「將來はどうしても日本で働きたい。日本で働くのが夢！」</p> <p>「日本で働くために日本語を学んでいるが、就職に必要なスキルがない。」</p> <p>「日本語はあまりできないが、日本語を学んだあと確実に日本で就職したい。」</p>

線上留學 E留学

修曼日本語學校的線上留學，可以讓學員們即使身在自己的國度，也能體驗到幾乎與在日本留學同樣的經驗。課程的安排同於日本留學一般，因此在課堂上有很多講述日語的機會。另外，針對在日常生活中鮮少有機會使用日語的線上留學生，本課程設有日語詢問室以及舉辦日語的交流會。因此，除了上課之外，本課程也致力於提升學員的日語表達技能。*由於受到COVID-19(新冠肺炎)的影響，本制度可能會進行大幅度的變更或發生中止的情形。

自国にいなから、日本留学とほぼ同じ経験ができるのが、ヒューマンアカデミー日本語学校のE留学です。授業カリキュラムも日本留学と同じですので、授業内で日本語を話す機会が多くあります。日常生活で日本語を使う機会がないE留學生向けに、日本語質問室や日本語交流会の開催も行っています。そのため、授業以外でも日本語スキルの向上を目指せます。
*COVID-19の影響により、この制度が大幅に変更もしくは終了する場合があります。

打工渡假 ワーキングホリデー

邊打工，邊學會派得上用場的日語！ アルバイトをしながら、使える日本語の習得を！

以想邊打工邊學習日語的人，想學會在打工處可以派得上用場的日語能力的人為對象的課程。修曼(Human Academy)日本語學校，不僅可以讓您學會派得上用場的日語能力，還有充實的打工相關支援。

アルバイトをしながら日本語を勉強したい方、アルバイト先で使える日本語力を身につけたい方を対象としたコースです。ヒューマンアカデミー日本語學校は、使える日本語力を身につけるだけでなく、アルバイトのサポートも充実しています。



日本村有限公司 NIHON MURA CO.,LTD. <https://news.nihonmura.tw>

10552 台北市松山區復興北路73號7樓之2 TEL : (02)8772-7977

aiueo@nihonmura.com (日本遊學 留學諮詢，採預約制。)

20240830



@nihonmura

升學課程

進学コース

大學・專科升學課程 大學・專門進学コース

最適合想進入日本的研究所，大學或專科學校就讀的人，以「升學」為目的的課程。

日本の大学院や大学、専門学校に進学したい方に最適な「進学」を目的としたコースです。

不僅可以提高聽・說・讀・寫4項技能，也有助於大學考試或日語能力試驗等的長期綜合課程。不僅根據依日文能力分成4~8個不同等級的班級，對學生進行日語能力的指導，並利用本校所開發的獨特教材和優秀講師陣容進行充實的學習，就業或升學指導，還根據學生各自的學習目的培養日語能力。

読む・聴く・話す・書くの4つの技能を高めるだけでなく、大学受験や日本語能力試験などにも対応できる長期総合コースです。4~8に分けられた多彩なクラスレベルにより学生の日本語能力に応じた学習指導が可能だけでなく、本校が開発したオリジナル教材と優秀な講師陣による充実した学習・進路指導で皆さんの学習目的に応じた日本語能力を養成します。

point

大學升學 大學進学

+

最長2年 最長2年

+

以程度分班 レベル別



課表(例) 時間割(例)

	一月	二火	三水	四木	五金
1	漢字・聴解 漢字・聴解	漢字・聴解 漢字・聴解	漢字・聴解 漢字・聴解	漢字 漢字	可根据卒業後 就業或升學的 希望， 選擇課表。 詳細內容參閱 P6
2	升學對策 (讀解) 進学対策(読解)	升學對策 (詞彙) 進学対策(語彙)	升學對策 (詞彙) 進学対策(語彙)	升學對策 (書寫) 進学対策(ライティング)	
3	互動型的授課 選擇教學 つなぐにほんご(オリジナル教材) 協働スタイルの授業			升學對策 (讀解) 進学対策(読解)	(選択授業 卒業後の希望進路に よって、カリキュラム を選択できます。 詳しくはP6へ)
4				升學對策 (詞彙) 進学対策(語彙)	

學費 学費

	第一年度 初年度	第二年度 次年度	總計 總計
2年 2年	¥ 896,500	¥ 814,000	¥ 1,710,500
1年9個月 1年9ヶ月	¥ 896,500	¥ 610,500	¥ 1,507,000
1年6個月 1年6ヶ月	¥ 896,500	¥ 407,000	¥ 1,303,500
1年3個月 1年3ヶ月	¥ 896,500	¥ 203,500	¥ 1,100,000

※選抜費 27,500 日元 (含稅)。
※選考料 ¥27,500 (税込) が必要となります。



一般課程

一般コース

實用日語課程 実用日本語コース

2年

2年間

和升學課程相同，以2年的時間奠定強化日語運用能力的基礎，並有系統地累積日語能力。

進学コースと同じく、2年間で日本語の運用力強化を基礎とし、体系的な日本語力を積み上げます。



課表 (例) 時間割 (例)

	一月	二火	三水	四木	五金
1	漢字・聴解 漢字・聴解	漢字・聴解 漢字・聴解	漢字・聴解 漢字・聴解	漢字 漢字	選修科目参照 P6
2	文法 文法	読解 読解	詞彙 ポキャブラリー	記述 記述	
3	主要教材 メイン教材			日本今昔 日本事情	選修科目 P6へ
4				会話 会話	

推薦給有這樣想法的人 こんな人にオススメ

推薦給來日本不是想升學，而是想以居住者的身份徹底學會日語的人！

日本での進学ではなく居住者としての日本語を徹底的に身につけたい方にオススメです！

point

讀
読む

+

聽
聴く

+

說
話す

+

寫
書く

就業課程 就職コース

理科大学卒業

理系大卒

2年

2年間

以在日本就業為目標的課程。也徹底指導履歷表的寫法和面試指導等的對策。

日本での就職を目指すコースです。履歴書の書き方や面接などの対策も徹底的に指導します。



第1年 1年目

日語的基礎
日本語の基礎

+

日本企業研究
日本企業研究

第2年 2年目

日語的應用
日本語の応用

+

履歷表對策
履歴書対策

+

面試對策
面接対策

推薦給有這樣想法的人 こんな人にオススメ

推薦給想要在日本就業的人的課程！

日本で就職を目指す方にオススメのコースです！

課表 (例) 時間割 (例)

	一月	二火	三水	四木	五金
1	漢字・聴解 漢字・聴解	漢字・聴解 漢字・聴解	漢字・聴解 漢字・聴解	漢字 漢字	選擇教學 可根据畢業後想 要就業或升學的期望 選擇課表。 詳細內容參閱P6
2	升學對策 (讀解) 進学対策(読解)	升學對策 (詞彙) 進学対策(語彙)	升學對策 (詞彙) 進学対策(語彙)	升學對策 (書寫) 進学対策(ライティング)	
3	tsunagu日本語(獨特教材)互動型的授課			日本今昔 日本事情	選擇授業 卒業後の希望進路によって、 カリキュラムを選択できます。 詳しくはP6へ
4	つなぐにほんご(オリジナル教材)協働スタイルの授業			会話 会話	



選擇教學

選擇授業 ※内容可能隨時更改。 ※年度により内容が変更になる可能性があります。

選擇教學介紹
選擇授業とは？

每週五為選擇教學日！選擇喜歡的教學，快樂學習日語！

每週金曜日は選擇授業の日！好きな授業を選択して楽しく日本語を学びましょう！
レッスンはJLPT対策やビジネス日本語、日本の文化と社会など、仕事や生活に役立つ内容となっています。

日語能力試驗 N1 & N2 対策

日本語能力試驗N1&N2対策

以通過N1為目標，分別學習文字詞彙・文法・聽解・讀解等各個領域的解答技巧。



會話和生活日語等等

會話と日本語いろいろ

藉由日語繞口令、漫畫或動畫等，學習教材裡沒有的各種日語。



日本留學試驗対策

日本留學試驗対策

希望在每年6月和11月舉辦的日本留學試驗取得高分，學習讀解和聽解問題的解答技巧。



日本文化體驗 日本文化体験

實際體驗漫畫、配音、特殊化妝、書法、茶道和日本舞蹈等日本文化。和同伴一起企畫訪問地點等。



商務日語

ビジネス日本語

學習商務上如何進行自我介紹或如何進行電話傳達，公司內外的報告或連絡方法。



看報紙學日語

ニュースで学ぶ
日本語

取自報紙的新聞，跟自己或朋友討論。從時事問題中培養可以談論社會情況的日語。



日本今昔

日本事情

藉由最近的大事，現在社會的事件或日本今昔增廣見聞。



說話技巧&寫法講座

話し方&書き方講座

學習基本的說話技巧，會話時的禮貌，日語發音，發聲方法，選擇詞彙的方法，表現方法等。



活動中的日語

アクティブ日本語

以日語演戲、歌唱或發表，將日語使用在各式各樣的活動中。



學習

学習

Q1



A: あしたなにをしますか。
B: ごぜんはアルバイトをします。
_____ はえいがを _____
A: そうですか。

答案：下午／看

Q2



A: 先生、もうお昼ご飯を _____。
先生：いいえ、まだです。
A: これ、韓国ののりまきです。どうぞ。

答案：吃...了嗎？

Q3



はいしゃ：(いたいです→)
_____ 手を上げてください。
A: はい。

答案：如果會疼

因為是修曼 (Human Academy)
日本語學校獨特的教材，
所以會比較快學會！

使用「tsunagu日本語」的課程，和以往主要聽老師說明的課程不同。可以在有趣的會話中，學會自然的日語。藉由許多情景會話的學習，估計會讓日語的運用能力有大幅的提升。



設施簡介

設施紹介

授課情景

授業中の風景



授課の形態是要大家『多說話!』。一邊反覆「學→說→想」的過程,一邊和朋友討論並思考,從其中學會日語。



圖書室

図書室

可以自由借閱日本小說或商務書籍。另外,也可以自由閱覽大學簡介手冊等,以取得專科學校和大學等的情報。

PC室

PCルーム



進行升學或求職活動時必要的電腦。收集大學或專科學校的情報,搜尋企業的連絡方法等,在校時可自由使用。



藉由與來自各個國家的朋友們的交流,也可以加深對彼此文化或習慣的理解。

休息室

休憩室

自習室

自習室



自習室在9:00~18:00可自由使用。授課結束後有很多學生在這裡念書。大家都可以自由使用噢。



職員室

職員室

修曼(Human Academy)日本語學校可靠的職員,負責支援大家的生活。歡迎有任何問題,隨時來職員室找我們噢!

工作人員的介紹

スタッフ紹介



HUANG XIN

黃 鑫

修曼日本語學校是面向未來的學校,向着未來一起加油! 一路有我們的全力支持



HSU CHIA-HAO

許 家豪

邁向心中的夢想的第一步就是勇敢的向前走。修曼日本語學校為來自世界各地的學生們提供在日本最好的生活支援,一路上有我們的支持,讓即使蹣跚學步的你也能快速走上正軌。勇敢的向著夢想飛翔吧!



Soujun TAKADA

高田 聡淳

大家好,我是修曼日本語學校大阪校的高田。大阪校位於大阪市的中心地段,這裡有著超過2,000名的學生朝著自己的梦想努力學習。在學期間學校的教職員們將盡所有可能幫助各位同學完成自己的梦想目標。非常期待各位同學的到來,讓我們一起在修曼度過這愉快的留學生活吧!

加選課程

オプション

短期課程 短期コース

本課程最適合想要在 1 到 3 個月的短期間內習得日語的人士。課程內容與實用日語課程相同，並以短期內學會「實用日語」為目標。本課程另備有週末的課外活動等，可藉此感受到學習日語之外的「日本」。

1ヶ月から3ヶ月の短期間に集中して日本語を学びたい方に最適です。実用日本語コース同様のカリキュラムで、「使える日本語」の短期習得を目指します。週末のアクティビティなどもご用意しておりますので、日本語だけではなく「日本」を感じていただけるコースとなっています。



※原則上1月、4月、7月、10月の月初開課。如有日語學習經歷的同學可在其他月份途中參加，詳情請洽詢。
※原則1月、4月、7月、10月の月初に開始となります。日本語學習歴がある方はそれ以外の月からのご参加も可能ですのでお気軽にお問合せください。

一般日語課程 一般日本語コース

本課程為標準課程，從初級到高級根據各個程度學習日語，提升「聽・說・讀・寫」的4項技能。學員可以配合自己的時間選擇在星期幾上課。
*根據校舍的不同，開講的課程也不盡相同。欲知詳細情形，請與本校聯絡。

初級から上級までレベル別に学習し、「読む・聴く・話す・書く」の4技能を伸ばすスタンダードコースです。自分に合った曜日を選んで学習できます。
*校舎により開講しないコースもあります。詳しくはお問い合わせください。

其他課程 その他のコース

初級日語準備 初級日本語準備	商務日語 ビジネス日本語	JLPT対策 JLPT試験対策
從日語基礎的平假名、片假名開始學習。進入一般日語班前的準備班。 日本語の基礎であるひらがな、カタカナから勉強をスタート。 一般日本語クラスに入る前の準備クラス。	培養一般企業所需的「商務上派得上用場的日語能力」。以在日本就業為目標的人或已就業的人等，可以配合每個人程度的課表。 一般企業で必要となる「ビジネスで使える日本語力」を養成。 日本で就職を目指す方や、すでに就職している方など、一人ひとりのレベルに合わせたカリキュラムです。	針對在日本就業、升學或打工等時，所必備的JLPT(每年7・12月)進行授課，讓實力增強到可以合格的程度。 日本で就職や進学、アルバイトなどをされる際に求められる日本語能力試験 JLPT(毎年7・12月)に向けて授業を行い、合格できるレベルまで実力を伸ばします。

學習課程簡介 選べる学びかた

課程 コース	學校課程 通学コース			線上課程 オンラインコース
	班級課程 クラスレッスン	小組課程 グループレッスン	一對一課程 プライベートレッスン	班級課程 プライベートレッスン
概要 概要	對於在日本的外國人來說這是最基本而又實用的課程。由於工作及家事的繁忙可以任意選擇適合自己的日期來學習，通過自我的學習來提高成績。 初級から上級まで最大30を超えるクラスからレベル別・目的別に日本語を学習することができます。 ※開校数は校舎によって異なります。	對於實用的日常會話，商務日語等課程，可以根據自己的日語能力來參加小組學習少人數(3人~5人)的。這樣可以在短時間內集中的來學習自己想學習的內容。 少人數のグループで学ぶことができます。目的に応じて気の合う仲間と一緒に学ぶことができます。	根據學生本人的學習目的可以自由的設定要學習的內容。包括授課內容、授課時間、教材等，我們會根據學生的需求來進行設定和調整。諮詢以後，我們還會設定授課的計劃。 一人ひとりのご要望・目的に応じて学習内容を決定して学ぶことができます。	您可利用線上系統，於自家或辦公室聽講授課內容。利用LMS(學習管理系統 Learning Management System)，便可管理學習進度，並配合自己的程度與少人數的小團體(3人以上、5名以下)進行實用日常會話或商業會話的學習。 一人ひとりのご要望・目的に応じて学習内容を決定して学ぶことができます。
入學金 入学金	11,000 日圓	11,000 日圓	11,000 日圓	0 日圓
學費 授業料	每週上五天課時 66,000 日圓 每週上四天課時 52,800 日圓 每週上三天課時 39,600 日圓	每週上三天課時 66,000 日圓 每週上兩天課時 44,800 日圓 每週上一天課時 22,000 日圓	每週上三天課時 138,600 日圓 每週上兩天課時 92,400 日圓 每週上一天課時 46,200 日圓	10堂課 38,500 日圓

※部分課程未在所有校捨區開設。詳情請諮詢 ※根據年度實施的課外活動內容不壹樣 ※校舎により開講していないコースもあります。詳しくはお問合せください。

日本村有限公司 NIHON MURA CO.,LTD. <https://news.nihonmura.tw>

10552 台北市松山區復興北路73號7樓之2 TEL : (02)8772-7977

aiueo@nihonmura.com (日本遊學 留學諮詢，採預約制。)



@nihonmura



升學實績

進學実績

研究所

大学院



嘉寧小姐 嘉寧さん
來自中國 青山學院大學大学院(研究所)

東京大學 大学院(研究所)
京都大学大学院
一橋大学大学院
大阪大学大学院
筑波大学大学院
埼玉大学大学院
東京外国語大学大学院
北海道大学大学院
早稲田大学大学院
大阪府立大学大学院

大學

大學



楊晉先生 楊晉さん
來自中國 法政大學

東京大學
早稲田大學
立教大學
法政大學
近畿大學
関西大學
関西學院大學
大阪府立大學
武蔵野美術大學
順天堂大學

專科學校

專門學校



Radjapov Fakhridin先生
Radjapov Fakhridinさん
來自烏茲別克斯坦 駿台Travel&Hotel專科學校

日本外國語專科學校
駿台電子情報&商務專科學校
日本電子專科學校
大原情報商務專科學校
東京設計專科學校
國際理工情報設計專科學校
辻調理師專科學校
關西外語專科學校
大阪YMCA國際專科學校
ECC國際外語專科學校

在校生採訪 卒業生の声



升學至關西大學大学院
関西大学大学院 進学
LI RUOYAO
From China
中国出身

我大學的朋友對日語很感興趣，於是和朋友一起開始學習日語。我覺得比起讀和寫，能夠說日語是最難的，所以我選擇了會話練習較多的HAJL。很開心的是通過老師的幫助和自己的努力，我的日語越來越好了。這裡的老師們都非常溫柔細心，教了我很多東西。雖然剛來日本的時候很辛苦，但現在我已經能夠獨自辦理一些簡單的手續了。還進行了備考，順利的考上了大學院。大學院畢業後，我打算回國當一名歷史老師。

大学の友達が日本語に興味があって、友達と一緒に日本語を学び始めました。日本語は読み書きよりも話すことが一番難しいと思っていたので、会話練習の多いHAJLを選びました。楽しかったことは先生の助けと自分の努力を通じて日本語がどんどん上達したことです。先生は優しく丁寧です。色々なことを教えて頂きました。日本に来たばかりのときは大変なことばかりでしたが、今は簡単な手続きなどはできるようになりました。受験勉強もして、大学院にも合格できました。大学院を卒業したあとは国に帰って歴史の教師になりたいです。



升學至埼玉大學大学院
埼玉大学大学院 進学
ZHANG YI
From China
中国出身

大學的時候和我關係很好的前輩去到了日本留學，從他那裡聽了很多關於日本的事情。因為我也喜歡日本電影，所以產生了學日語的想法。平時看電影的時候，會一邊思考演員所說的日語的意思一邊看。要做到能說日語很困難。剛來日本的時候我連片假名都認不清楚，在餐廳點菜的時候會很為難。但是最近變得不是那麼困難了。這裡的老師很親切，不僅是學習上，在日常生活上也教了我很多。我現在的夢想是和大學院環境控制系統研究室的大家友好相處，努力學習，在日本就業。

大学生の時に仲良い先輩が日本に留学し、日本について色々なことを聞きました。日本の映画も好きだったので、日本語を学ぼうと思いました。映画を見るときは、役者の日本語の意味を理解しながら観ています。日本語を話すのは難しいです。日本に来た頃はカタカナも分からないので、飲食店で注文するときにも困りました。最近は難しくなくなりました。先生は親切で、勉強だけでなく日常生活についても色々なことを教えていただけました。今の夢は、大学院の環境制御システムの研究室の皆さんと仲良くなり、勉強し、日本で就職したいです。



専職講師
HAJL講師 中尾 信弘 講師

我的課程致力於讓班級保持活躍。不僅是單純的授課，而是增加了很多小組活動，同時會使用一些APP和小遊戲來幫助同學們背誦記憶。另外，我很重視同學的自主學習。我認為同學之間互相商量、互相發現是很重要的。我的校內在校生都十分開朗，也有很多經驗豐富的老師，所以即便是初次在日本生活也可以放心安心。

私は常にクラスが活発的になるように心がけています。単純に教えるだけでなく、グループワークなどを増やしたり、暗記するものはアプリやゲームなどを使ったりしています。また、アクティブラーニングを重視しています。学生同士が相談し合って、気づき合うところが一番の特徴だと思います。当校に通う学生はすぐわかるように、色々な経験を積んでくれた先生も沢山いますので、日本の生活が初めてでも安心して通えると思います。



専職講師
HAJL講師 德永 瞳 講師

修曼日語學校的指導方法是「教師不做過多的說明」，以學生為主體，讓學生自己在學習的過程中察覺問題。雖然有各種各樣的學生，但同齡的學生之間會分享至今為止辛苦學習的方法，互相刺激。第一次在日本的學校、日本的生活中肯定會有各種不安，但是我們會提供一個讓你安心的環境，一起愉快的學習日語吧。

ヒューマンアカデミーの指導法として、「教師は説明をし過ぎない」という、学生が主体的に学び、そして学生が勉強しながら気づくような授業をする、ということがあります。色々な学生いますが、同じ年代の学生同士で今までに苦労してきた勉強方法などを共有し合い、刺激し合っています。初めての日本の学校・日本の生活で色々な不安があると思いますが、すぐ安心してできる環境なので、一緒に楽しく日本語を勉強しましょう。

進路指導

進路指導

以目標考取大學和研究生的留學生為對象，習得應考必備的日語、英語、文科、理科、專業領域課程(研究所)等知識。以問題演練為重點，為提升日語留學考試和日本語能力試驗的分數，實施考古題之特訓・協助申請學校・志願學校的選定方式・面試的練習・研究室の選定方式(研究所)等，進而實現考取大學和研究生的夢想。此外，我們會慎重地實施個別面談，並由適合個人程度的講師進行個別指導。

大學・大学院進学を目指す方を対象に、受験に必要な日本語、受験勉強の進め方、出願方法など、進学担当の講師がアドバイス致します。また、進学予備校では文系・理系・専門分野などの受験勉強に特化して指導しています。

日本村有限公司 NIHON MURA CO.,LTD. <https://news.nihonmura.tw>

10552 台北市松山區復興北路73號7樓之2 TEL : (02)8772-7977

aiueo@nihonmura.com (日本遊學 留學諮詢，採預約制。)

20240830



@nihonmura



就業實績

就職実績

在「就業課程」，學會社會所需的商務日語。不僅指導日資企業用得到的禮儀或一般常識，面試指導或履歷表，申請表的寫法等，還設置了就業支援窗口，全力支持成為正社員。

*還專為求職者舉辦求職網站說明會，就業說明會或商務禮儀講座等。

「就職コース」では、社会に必要なビジネス日本語を習得します。日系企業におけるマナーや一般常識、面接対策や履歴書・エントリーシートの書き方なども指導しながら、就職支援デスクを設置し、正社員就職実現のサポートに力を入れています。

※就職希望者のための一斉登録会や就職説明会、ビジネスマナー講座なども実施しています。

就職実績一覧

List of companies employing HAJL graduates

*As of December 2019
※2019年12月末現在

Ain Foods Co., Ltd. (food manufacturing) / Apple Japan Inc. (manufacturer) / Cross-A Co., Ltd. (advertising) / H.I.S. Co., Ltd. (travel) / Human Academy Co., Ltd. (education) / Human Resocia Co., Ltd. (human resources) / IFA Co., Ltd. (pharmaceutical) / ITOCHU Corporation (general trading company) / KBS Japan, Inc. (broadcasting) / KNT. Co., Ltd. (travel) / Kyoritsu Maintenance Co., Ltd. (real estate) / The Gibraltar Life Insurance Company (life insurance) / Tianjin Human Resource and Education Consulting Co., Ltd. (education) / Tokyo Forex Financial Co., Ltd. (finance)

アイン食品株式会社(食品製造) / Apple Japan合同会社(製造) / クロス・エー株式会社(広告) / 株式会社エイチ・アイ・エス(旅行) / ヒューマンアカデミー株式会社(教育) / ヒューマンリソシア株式会社(人材) / 株式会社IFA(製薬) / 伊藤忠商事株式会社(総合商社) / KBS JAPAN株式会社(放送) / 株式会社近畿日本ツーリスト(旅行) / 株式会社共立メンテナンス(不動産) / ジブラルタ生命保険株式会社(生命保険) / 天津修曼人材教育咨询有限公司(教育) / 東京フォレックス・フィナンシャル株式会社(金融)

在校生探訪 卒業生の声



取得IT公司内定
IT企業 内定

ZALESNAIA KSENIIA
From Russia
ロシア出身

我對日本的動漫非常感興趣，在20歲左右工作已經定下來，想要學習一些別的東西的時候，產生了“啊，我想學日語”這樣的想法，隨之開始了日語的學習。據說日語中漢字是最難的，但對我來說那是最有趣的事。只要知道漢字，即使不懂語言，也能大致明白文章的意思。我在來日本留學時已經取得了日本語能力考試(JLPT)N3的證書。為了挑戰自己，我決定在日本不使用俄語。在來日本前，我有在IT行業工作。雖然同為IT企業，日本這邊的工作方式截然不同，這讓我對IT又一次產生了興趣。現在我想要在日本的公司裡，和來自世界各國的人一起進行創新，做出一些新東西。

私はアニメにすごく興味あって、20歳くらいの頃、仕事が決まって他に何か勉強しようと考え「あ、日本語が勉強したかった」と思って日本語の勉強を始めた。日本語では漢字が一番難しいと言われていますが、私にとってそれは一番おもしろいことです。漢字が分かれば、言葉を知らなくても文章の意味がだいたい分かります。日本に来た時にもう日本語能力試験(JLPT)N3を持っていました。挑戦のために、日本ではロシア語を使わないことになりました。日本に来る前にIT企業で働いていました。同じIT企業でも日本では働き方はとても違っていたので、またITに興味を持ちました。今は日本の会社でたくさんの人と一緒に何か新しいアイデアを考えて、新しい物を作りたいと思っています。



取得童裝製造公司的内定
子供服アパレルメーカー 内定

KOO CHEUK WING SIRAINÉ
From Hong Kong
香港出身

我在這裡學習日語1年半，目前已經取得了有名的童裝公司的就職機會。想要學習日語的契機是香港的大學有和日本的交換留學項目，在那個時候第一次學習了日語，在日本的生活也非常的開心。我覺得那時學習的日語還不夠，所以在香港的大學畢業後正式來到日本留學。我的班主任老師非常的熱心，當我提問一些不懂得詞彙的時候會很耐心的給我解釋說明。我今後的夢想是在第一次工作的這家公司積累經驗，成為連接日本和世界間的橋樑。

この学校で日本語を1年半学んで、有名な子供服のアパレル会社に就職が決まりました。日本語を学ぼうと思ったきっかけは、香港の大学が日本との交換留学プログラムがあり、そこで初めて日本語を勉強し、日本の生活もすごく楽しかったからです。その時に勉強した日本語では足りないと思い、現地の大学を卒業してから正式に日本に留学しました。担任の先生はすごく熱心で、知らない言葉を質問すると丁寧に説明して頂けました。これからの夢は、初めての働くこの会社でキャリアを積んで、日本と世界の懸け橋として活躍していきたいと思っています。

就職課

就職課

針對有意求職的留學生，教導日本特有的就業活動流程、習慣以及安排日程的方式，並透過就業諮詢專任顧問細心協助撰寫自我介紹的文章・書寫履歷書的方式和面試技巧等。另外舉辦企業徵才說明會(線上/直播)以及進行媒合，消解因各別狀況和簽證變更等所造成的就業不安，引導留學生得以順利取得工作的內定機會。

就職を希望する方に対し、日本特有の就職活動の習慣や流れ、スケジュールの立て方を指導。また自己紹介文・履歴書の書き方や面接対策など、専任のキャリアコンサルタントが丁寧にサポートいたします。また、企業による採用説明会(オンライン/ライブ)も行っており、ビザの変更などそれぞれの状況に合わせて、就職に対する不安を解消させながら皆様を内定獲得まで導きます。

Daijob

本網站是由修曼全球人材株式會社(Human Global Talent Co., Ltd)所營運，是一個專門介紹外資企業・跨國企業徵才的最大型轉職網站。透過本網站可以高效率地找到屬意的工作，並網羅了許多今後頗受矚目且具有前瞻性的企業資訊。

ヒューマングローバルタレント株式会社(Human Global Talent Co., Ltd)が運営する、外資系・グローバル企業の求人の特化した日本最大級の転職サイト。効率よく希望の求人を見つけられ、これからの成長が注目される企業情報もたくさんあります。

日本村有限公司 NIHON MURA CO.,LTD. <https://news.nihonmura.tw>

10552 台北市松山區復興北路73號7樓之2 TEL : (02)8772-7977

aiueo.nihonmura.com (日本遊學 留學諮詢, 採預約制。)

20240830



@nihonmura

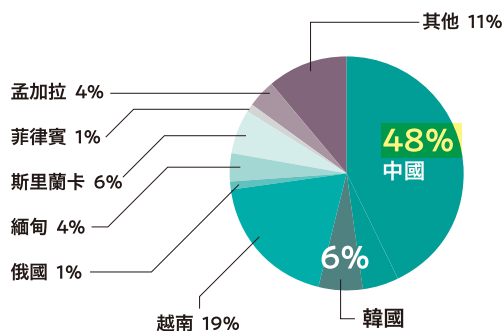
從數字看修曼(Human Academy)

數字で見るヒューマンアカデミー日本語学校

HAJL的學生大部分都是從哪裡來的呢？
都住在哪裡呢？
從數字來看！

整體的國籍分佈

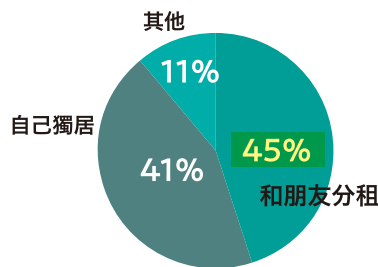
全体の国籍シェア



有37個國家的學生在HAJL學習。
可以來來自許多國家的學生交朋友噢！

居住的形態

家のタイプ



很多學生都和朋友一起住！不僅可以節省房租，而且比較熱鬧，真好！



平均年齡

平均年齢

23.4 歲

有年齡分佈在17歲~41歲的學生在此學習！

學生們的感言

学生たちの声

HAJL在校生的心聲！
來日本的契機為何？
將來的夢想是？

Shkyrta Tymofii Ioann

來自烏克蘭

從小就夢想著去「日本」，可以用筷子，可以學合氣道。在日本有很多可以跟日本人溝通的機會，真實地感到自己的日語能力進步很多。希望可以鼓起勇氣和更多人說話。



Abdoul Rahime Diallo

來自幾內亞

我是為了學習日本的IT技術所以才到日本來的。在日本，因為和日本人一起打工，假日一起去遊玩，所以每天的生活都很充實。我日語進步的秘訣，是因為在留學前就念了很多日語的關係。



日本語學校

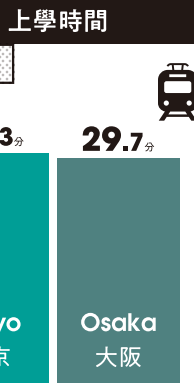


校外的學習時間

学外の学習時間

About
2 hours

日本有很多打工的機會，很多學生都
邊念書邊打工！



學校有趣嗎？

学校は楽しいですか？

96%

(※大阪校的調查)

因為學校有趣，所以日語才會進步！



將來想在日本工作嗎？

将来日本で働きたいですか？

Yes 86%
No 14%

現在，IT產業在日本很受歡迎！



Doherty Christopher John

來自英國

我從小就一直有想到日本工作的想法。到了日本找到自己的目標：「進入介護(照顧)的專科學校就讀並就業」。因為和來自世界各地的HAJL學生常有溝通的機會，所以日語才能進度得比較快。



Oleksiv Aleksandr

來自俄國

我因為對日本文化，與IT相關的技術有興趣所以來日本。目標是成為具有相當日語能力的IT工程師。日本的食物非常美味，電車非常方便！在留學前儘量學習日語，先習慣日語比較有利。



學校生活

スクールライフ

1天的時間表

1日のスケジュール

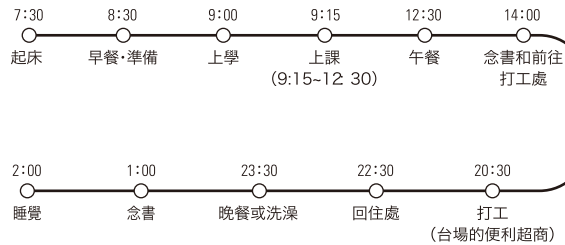
因為想成為流行時尚的設計師或模特兒所以到日本來。

Romanenkova Ekaterina

俄國
升學課程

出生年月日
March 7, 1990

特殊專長
Cosplay服裝的製作



Message from students

因為我想住在日本，想學日語，所以來留學。儘管要記住漢字真得很不容易，不過請不要灰心。另外，請注意，一旦到了日本就不要說母語，而要常說日語。每分，每秒都練習日語，這點非常重要。



Message from students

剛開始學日語時，雖然會覺得日語非常難，不過慢慢來沒關係，請用自己的步調持續加油。開頭雖然不容易，不過如果能用自己的步調持續加油，就必定能把日語學好哦！

1天的時間表

1日のスケジュール

我是想成為聲優(配音員)和學習遊戲才到日本來的！

Arreza kyle Blaize

澳洲
升學課程

出生年月日
February 20, 1992

特殊專長
廣播DJ・聲優(配音員)





打工

アルバイト

HAJL的學生都在打什麼樣的工？

學校的課業很重要沒錯，不過為了讓日語更進步，打工也是好方法之一。

有在打工嗎

アルバイトをしているか

Yes **76%**

No **24%**



Aung Kyaw Zin Sheain先生
來自緬甸

在打工處，結交到很多夥伴。我們常常一起出去玩。



林博先生
來自中國

打工處的前輩（日本人）教了我很多日語！

10万円

Tokyo
東京

平均工資

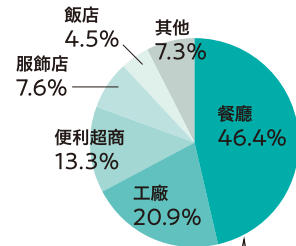
お給料平均

9万円

Osaka
大阪

打工種類

アルバイトの種類



Balami Kalpana小姐
來自尼泊尔

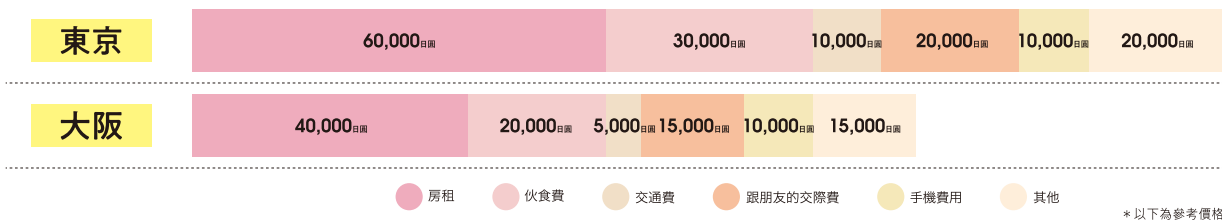
我在餐廳打工。我和打工處的日本人成為好朋友，有時候一起出去玩。生活非常充實哦！

二個都市生活費的比較

2都市の生活費比較

哪個校舍適合您呢？

喜歡大自然並降低生活費或選擇在大都市學習。從中選擇適合您的校區。



以地區分類的物價

地域別物價

一樣在日本，物價竟然會差這麼多!?

因為每天都要用，所以最好事先瞭解。為您介紹日本的房租和伙食費。

	房租 家賃	伙食費 食費	交際費 交際費	交通費 交通費
大阪	¥40,000	¥20,000	¥20,000	¥5,000
東京	¥60,000	¥30,000	¥30,000	¥10,000



全年時間表

年間スケジュール

4月新同學的開學典禮

4月生入學式

HAJL非常盛大的開學典禮。是個結交新朋友的好機會！還有許多學生穿著自己國家的民族服裝前來。



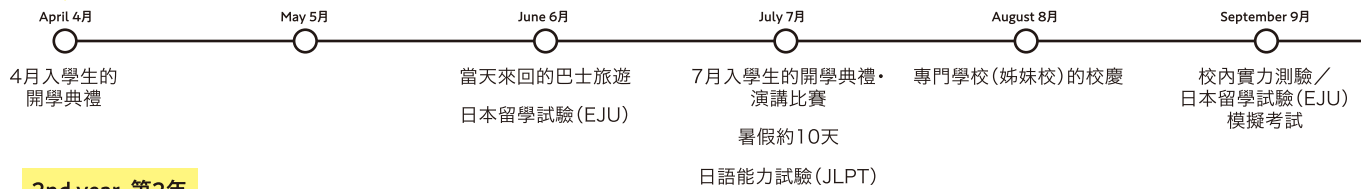
演講比賽

スピーチ大会

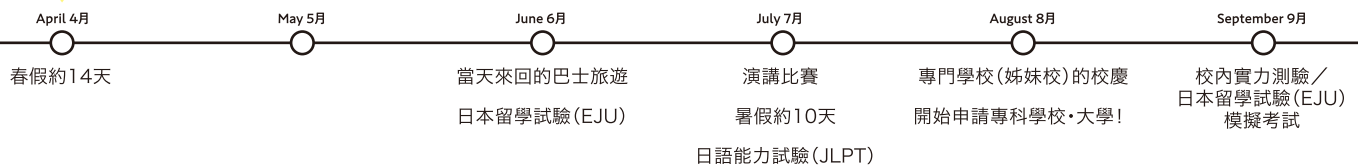
表現一下平常學會的日語！當然，拿到冠軍的話還有獎品噢！



1st year 第1年



2nd year 第2年



獎學金

奨学金

HAJL留學生支援獎學金

HAJL留學生支援奨学金

提供獎學金給參加升學課程的學生，每年1, 4, 7, 10月入學，且上了半年課程的成績優秀者。每名50,000日圓，每學期選拔2名。

*6個月以上的在學者。*各校舍各選拔2名

HAJL成績優秀者獎學金

HAJL成績優秀者奨学金

提供獎學金給每年9月，2月實施的定期實力試驗中的成績優秀者。每名20,000日圓，各校舍選拔1名。





畢業典禮

卒業式

最後一天的課程！畢業典禮時學生各自穿上民族服裝，一場歡樂又盛大的典禮。



萬聖節活動

ハロウィンイベント

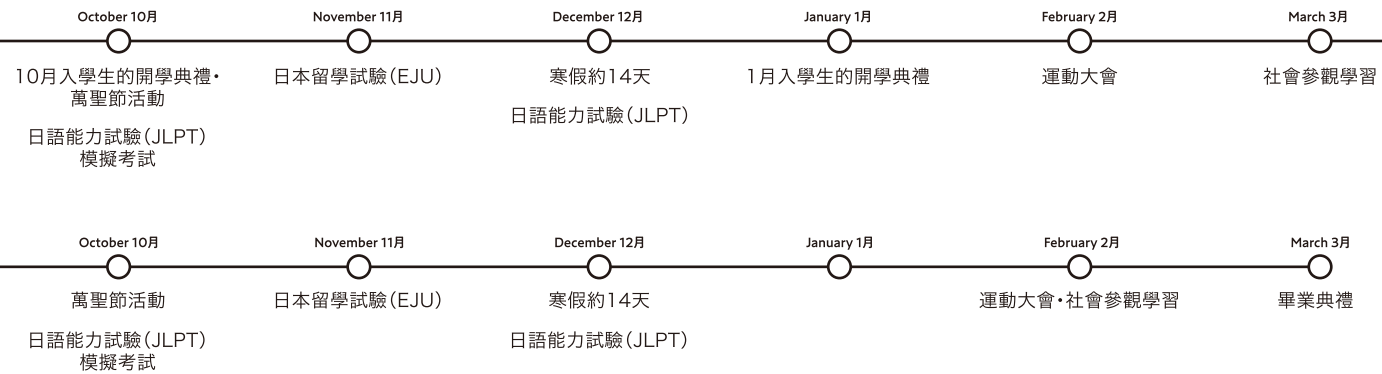
挑戰日本傳統遊戲——「繞口令」！成功的話可以獲贈點心。來嘗試看看萬聖節時日本獨特的變裝吧！



運動大會

スポーツ大会

大家一起，挑戰日本的傳統競賽！只有這一天，上課內容是「運動」！



※根據各年度情況，活動安排不一。

留學生接納促進計畫 (文部科學省外國留學生學習獎勵費)

留学生受入れ促進プログラム(文部科学省外国人留学生学習奨励費)

針對學業及品學兼優，但因經濟上的緣由而導致上學困難者，若符合條件經申請並通過選拔，將於12個月間每月給付30,000日圓。



住處

住まい

有關留學時的住處
選擇適合自己的住處，渡過暢快的留學生活！

留學中の住まいについて
自分にあった住まいを選んで、快適な留學生活を送ろう！

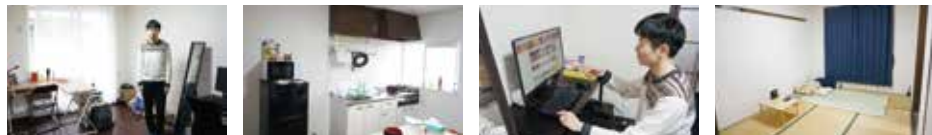
	學生宿舍 学生寮	分租雅房 シェアハウス	套房高級公寓 ワンルームマンション	寄宿家庭 ホームステイ
費用	★★☆	★★☆	★★★★	★★☆
隱私	★★★★	★★☆☆	★★★★	★★☆☆
交流	★★★★	★★★★	★★☆☆	★★☆☆
Estimated price*1 費用的標準*1 ※1 房租的標準。因房間的不同，可能需另外支付電氣瓦斯費、網路或共同利益費等。				
東京	約4~6萬日圓	約7~8萬日圓	約5~8萬日圓	約10~13萬日圓
大阪	約2~4萬日圓	約3~5萬日圓	約4~6萬日圓	
	房租很合理。除了自己的房間，還另有共用的廚房・浴室・洗手間等設施。有管理員常駐，若有問題可以提供協助。即使是第一次在日本生活也可以很安心。	房租很合理。除了自己的房間，還另有共用的廚房・浴室・洗手間等設施。有管理員常駐，若有問題可以提供協助。即使是第一次在日本生活也可以很安心。	一人獨居，最標準的型式。一般瓦斯・自來水・網路等都要自己安排，可以深入日本社會的生活。適合有足夠經濟能力且重視日本生活模式的人。	這種居住方式是把自己當作日本一般家庭的家庭成員。每個家庭都有不同的生活節奏和方式，請事前確認那個家庭的規則（吃飯的時間，門限等）並作準備，讓每天的生活可以很順暢。

讓我們參觀看看HAJL學生的房間！



套房高級公寓 ワンルームマンション

最棒的是有
自己獨自的空間！
你喜歡哪種房間呢？



上學時間



步行
10分鐘



電車
40分鐘



步行
5分鐘



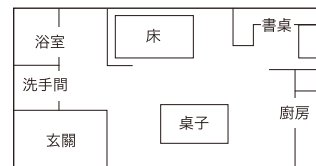
抵達學校！

房租價格

東京 **80,000 yen**

大阪 **50,000 yen**

隔間



要租房子請向與學校有合作關係的房地產公司洽詢！

Lions Real Estate



ライオンズ
不動産

Willow



East Bridge



East Bridge

日本村有限公司 NIHON MURA CO.,LTD. <https://news.nihonmura.tw>

10552 台北市松山區復興北路73號7樓之2 TEL : (02)8772-7977

aiueo@nihonmura.com (日本遊學 留學諮詢，採預約制。)

20240830



LINE官方帳號

@nihonmura

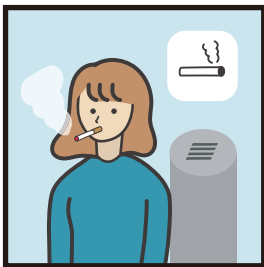
遵守規定， 享受有趣的留學生活！

ルールを守って楽しい留學生活！

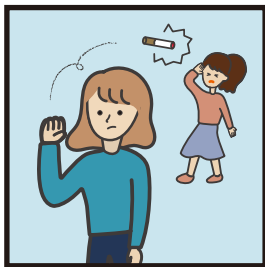
您國家的法律或規定和日本不一樣。
遵守法律、學校和生活規定。
渡過一段有趣的日本留學生活吧。
日本式的生活也是留學的樂趣。

アナタの国と日本では法律やルールが違います。
学校や生活のルール、法律を守って楽しい日本留學を過ごしましょう。
日本の習慣に合わせて生活をするのも留學の楽しさです。

酒類／香菸編 (在日本需滿20歲。)



日本禁止在吸菸處以外的地方吸菸。



煙灰置於煙灰缸，煙蒂不能隨意丟棄。
請注意禮節。



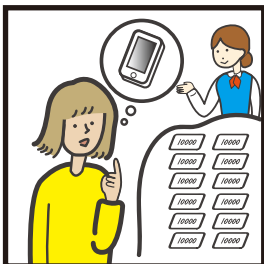
如果喝了含酒精的飲料，不能藉機吵鬧。
在住處，晚上應保持安靜，這是一般禮節。

銀行編



銀行戶頭很重要。把銀行戶頭轉讓給朋友是違法的。法律上被禁止。如果轉讓的話，會被警察逮捕。

手機編



不能轉讓給朋友！如果在貸款尚未繳清的情況下轉讓手機的話，貸款的支付義務還是您自己。轉讓的手機如果有拖欠付款的情形，在日本可能不能購買新的手機或辦信用卡。事前務必確認清楚。



垃圾編



垃圾需仔細分類！請遵守居住地區的規則進行分類。不分類的話垃圾不會被收走。

打工編



打工每週最多28小時。以留學簽證在日本居留的話，有打工時數的限制。即使同時接了好幾種的打工工作，最高時數也是一樣。
*暑假等長假，如果有學校的許可，最多1天可以到8小時。



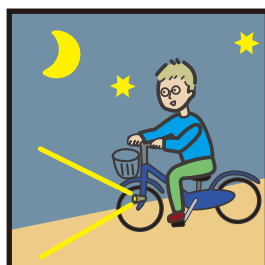
腳踏車編



日本禁止兩人同乘。請遵守交通規則。



停車場以外的地方不能停車。停在停車場以外的地方會被拖吊。請務必停在停車場內。

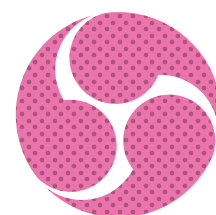
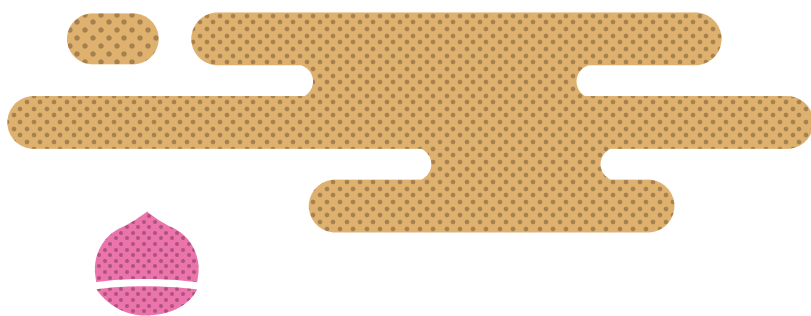


晚上騎腳踏車請開車燈。



請遵守日本的規定！





修曼日語學校

Human Academy Japanese Language School

<https://hajl.athuman.com>



 <https://www.facebook.com/hajls>



 https://www.instagram.com/hajl_official/

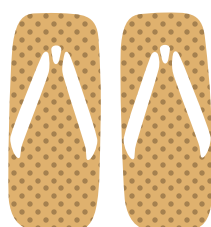


 humanacademyjp

Q 修曼日本語學校



 <https://www.bilibili.com/626364167>



日本村有限公司 NIHON MURA CO.,LTD. <https://news.nihonmura.tw>

10552 台北市松山區復興北路73號7樓之2 TEL : (02)8772-7977

aiueo@nihonmura.com (日本遊學 留學諮詢, 採預約制。)

20240830



LINE官方帳號

@nihonmura