



KOBE
JAPAN

国際語学学院

INTERCULTURE LANGUAGE ACADEMY



Interculture Language Academy



神戸は古くから国際都市として発展してきました。その中で豊かな自然も残してきた街です。“国際語学学院”はそんな美しい街、神戸の日本語学校です。私たちの学校で日本語とともに国際的なセンスも身につけませんか。

Kobe is a centuries old place that has transformed into a cosmopolitan city. Despite the transformation, Kobe is a town that remains rich in natural surroundings. “Interculture Language Academy” is a Japanese school situated in these beautiful surroundings. Why not come to brush up on your Japanese skill with us at Interculture Language Academy ?



神戸は、国際貿易港や空港を持つ国際都市です。世界中の食べ物や文化が楽しめます。阪神、阪急、山陽、地下鉄など多くの電車が数分おきに通り、生活も大変便利です。国際語学学院は、神戸で最も大きな日本語学校の一つで、日本の入国管理局から優秀校に長年認定されています。私たちの学校であなたの日本留学の夢を叶えてください。あなたの人生において価値ある素晴らしい経験が得られるでしょう。

Kobe is international city, which has an international trading harbor and airport. You can enjoy many kinds of foods and cultures from many different countries in Kobe. **Interculture Language Academy** located in a very convenient place in Kobe, with subway, train or the bus to our school. Our school is one of the largest Japanese language school in Kobe, and has been recognized as a superior school by the Japanese Immigration Office in Kobe. Please join our school and get your own dream come true in your future! You'll enjoy many valuable experiences in your life.

course Mon-Fri 09:00-12:20 or 13:20-16:40 20 lessons/week (1 lesson = 45 min.)

進学コース Preparatory course

4期生(入学:1月、4月、7月、10月 / 就学年数:1-2年)

Full-time course : 4 semesters

(Entering: Jan, April, July, Oct / Study term : 1-2 years)

大学院、大学、専門学校への進学のために必要な総合力の習得を目指しています。研究計画書や志望理由書の書き方、面接対策なども個別で指導します。クラスは能力試験のN1~N5の目標別に分けられ、卒業までに最低N2取得を目指します。クラスには多様な国籍の学生がいるため、日本語を使う習慣が自然に身に付きます。経験豊富なベテラン教師が、一人一人のニーズに合わせて最適な進路をアドバイス。一歩先の夢の実現のため、学生たちと一緒にがんばれる。そんな先生が揃っています。漢字・EJU(日本語・数学・総合・理科)・会話・大学院など目的に応じた通常クラスとは別の選択授業を無料で提供。 ※詳しくは選択授業の項目を参照

We aim to acquire the comprehensive ability for admission to graduate school, university and vocational school. We instruct on how to write the research plan (Proposal) and the reason for choosing that school, and also on how to take measures for individual interview. Classes are divided according to the goals of N1~ N5 in the JLPT (Japanese Language Proficiency Test). We try to acquire the N2 at minimum by the graduation time. As there are students of diverse nationalities in the class, the custom of using Japanese Language is naturally acquired. The experienced veteran teachers advise students to take the most suitable course to suit for each individual's need. In order to realize a dream one step ahead, our staff will work hard with our students. Such teachers are complete. In addition to the normal classes, we offer the selective classes according to the purpose of Kanji class, EJU (Examination for Japanese University) including math I, & II, General Subject, Science); conversation class; and graduate school for fee. * For details, refer to the items of selected classes.



短期コース Short course

2週間・1か月・2か月・3か月 春・夏・冬
(遊学コース:日本語・日本文化体験・日帰り旅行)

Duration : 2 weeks, 1month ~ 3months (Spring, Summer, Winter)
Short course with activities: Japanese Language Study, Experience of Japanese culture, Excursion (day trip)



ビジネスコース Business course

日本語の勉強だけでなく、ビジネスマナーや日本文化、BJT(ビジネス日本語能力テスト)対策、課外活動なども取り入れています。留学生が将来国内外の日系企業に就職することを目標にしています。

ビジネスコース(一般日本語コース)

日常会話スキルを磨き友達をたくさん作ろう!
ビジネスに必要な日本語や日本の習慣を学ぼう!
Business course (Basic Japanese Conversation Course)
Let's improve Japanese Conversation skills and make a lot of friends!
Study Japanese language and customs essential for business!

主な就職先

三菱造船、キッザニア、ヒルトンホテル、扶和メタル、モラブ阪神工業、キンダーキッズインターナショナル
Mitsubishi shipbuilding Co., KidZania Co., Hilton Hotel, Sowa Metal Co., Morabu-Hanshin industrial Co. 20240830
Kinderkids International Co.

日本村有限公司 Nihonmura Co., Ltd. <https://news.nihonmura.tw>
10552 台北市松山区復興北路73號7樓之2 TEL : (02)8772-7977

aieuo.nihonmura.com (日本遊学 留學諮詢, 採預約制。)



あなたのレベルに合わせた授業

※来校時にテストをしてクラスのレベルを決めます。 We check your Japanese level by placement test.

Mon-Fri 09:00-12:20 or 13:20-16:40 20 lessons/week (1 lesson = 45 min.)

初級

- ・文字と発音、ひらがな・カタカナ
- ・初級語彙2000語・漢字400字
- ・日常生活会話 ・文章の読み書き
- ・漢字・ひらがなの無料補習あり
- ・日本語能力試験N3~N5対策

- The basic drill of KANA orthography, pronunciation
- 400 Kanji characters (reading & writing) - 2000 vocabulary words
- Speaking ability on essential matters - Basic grammar
- We offer free supplementary lessons for KANJI & HIRAGANA
- Preparation for Japanese Language Proficiency Test Level 3-5

中級

- ・中級語彙6000語・漢字1300字
- ・初級文型の応用、中級文型
- ・場面や人間関係に応じた自然な日本語の会話
- ・日本語能力試験N2対策
- ・日本留学試験対策

- 6000 vocabulary words - 1300 Kanji characters (reading & writing)
- To be able to discuss practical conversation - Reading materials, composition, short speech
- More complex grammatical structures (Expression, Idioms etc...)
- Preparation for Japanese Language Proficiency Test Level 2
- Preparation for the Examination for Japanese University admission (EJU)

上級 I

- ・上級語彙10000語・上級漢字2000字
 - ・日本語能力試験N1対策 ・新聞やエッセイなどの読解
 - ・ディスカッション、スピーチ ・日本留学試験対策
- ※できるかぎり実践的で自然な会話ができるようになる
(関西弁など方言も含む)

- 10000 vocabulary words - 2000 Kanji characters (reading & writing)
- Preparation for Japanese Language Proficiency Test Level 1
- A variety of expressions (reading newspapers, magazines etc...)
- High level of reading and listening ability - Debating abilities
- Preparation for the Examination for Japanese University admission (EJU)
- * Practical spontaneous conversation (covering Kansai dialect)

上級 II

- ・テレビやラジオなど生教材の上級語彙、漢字
 - ・ビジネス/歴史/専門分野の語彙
 - ・新聞やエッセイなどの読解・小論文やレポート、手紙
 - ・ディスカッション、スピーチ、社会見学
- ※読み、書き、聞き取り、会話すべてに於いて、日本の企業や
日系企業で通用するような日本語を卒業までに習得する

- Listening ability of new and educational programs on TV & radio
- Vocabulary words for business/ history/ profession
- Understanding of specialized text, report and thesis writing
- High level of speech and debating ability, field work
- * Overall Japanese skills go far to doing business in Japanese companies

本学院カリキュラムの特徴

- ・進学コースに在籍する学生は、以下の選択科目を無料で受けることができます。
- ①留学試験対策 ・数学Ⅰ ・数学Ⅱ ・理科(物理・化学・生物) ・総合科目
- ②英語: TOEFL, TOEIC対策、無料英会話クラス
- ③無料の漢字クラス及び補講クラス
- ・大学院への進学を希望する学生への研究計画書作成法の徹底指導。
- 1) 受講は無料
- 2) 経験豊富な教師陣が要点を抑え、効果よく指導
- 3) 学院長 (PhD学術博士、元大学院教授、現在神戸女学院非常勤講師)も指導

ILA METHOD

- *Student of preparatory courses are offered the free selective subjects below.
- Counter plan for Examination for Japanese University Admission for International Student (EJU)
- Mathematics1, Mathematics2 , Science(Physics/ Chemistry/ Biology), Logical Thinking Building (Sougoukamoku)
- English : TOEFL & TOEIC Preparation; Free English Conversation Class By Native Speaker
- Free Kanji and Japanese Conversation Classes
- *Preparation for Research Proposal Writing for Graduate school
- 1) Free Participation
- 2) Taught by Professional and Experienced Teaching Staff, including Principal with a Ph.D. who was a Graduate Professor and still he is teaching at Kobe College

Student's Voice

Entering ILA was a great experience! The teachers are incredibly helpful and nice, my advisor is like a friend and it is very easy to talk to him. The excursions were always a fun time. Learning Japanese has never been more fun!

ILAに入学して本当によかったです!先生たちはすごく熱心、そして親切です。生活指導の担当のスタッフは、親友のように親身に相談に乗ってくれました。遠足はいつも楽しくていい思い出です。こんなに日本語の勉強が楽しいと思えたことは今までありませんでした!



KAISER LUCAS ALEXANDER



I am having a wonderful experience studying with and meeting students from all over the world at ILA. It is tough to study abroad but I am managing it well because the teachers and staff are really supportive. Also thanks to the teachers, I have come to understand Japanese culture and customs better in addition to improving my Japanese. I am very glad that I chose ILA.

ILAで色々な国の人に会って、一緒に勉強することは貴重な体験だと思います。留学することは大変ですが、学校がいろいろなことを助けてくれて、本当に助かりました。そして、先生たちのおかげで、日本語が上手になっていくだけでなく、日本の文化や習慣も分かるようになりました。ILAを選択して本当に良かったと思います。

楊 宗達 YANG SONG DA

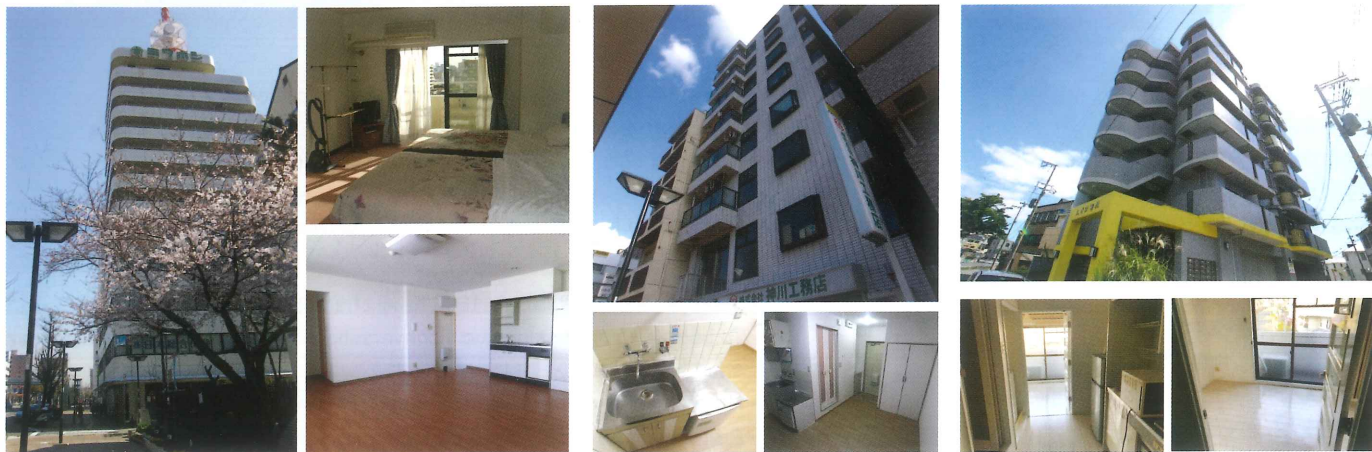


20240830



Dormitory

本学院には、安心して勉強できるよう生活設備完備の学生寮があります。
The Academy has dormitory facilities. Please contact the office.



Event

遠足、スピーチコンテスト、進路説明会、花火大会、忘年会、卒業旅行などあります。
School Trip, Speech contest, Collage Guidance Fair, Fireworks Display, End of the year party, Graduate Excursion ect.



Interculture Language Academy

Address:

Interculture Language Academy
5-5 Sanban-cho, Nagata ward, Kobe city, Hyogo prefecture,
Japan 653-0011

〒653-0011 兵庫県神戸市長田区三番町5丁目5番

Tel: (078)576-6129 Fax: (078)576-6107

<https://www.kobe-ila.com/>

E-mail: int-cul@mte.biglobe.ne.jp



Access:

2-minute walk from Kosoku Nagata st. of Kobe Kosoku Railway (East Exit)

3-minute walk from Nagata st. of Subway (West Exit #3 or East Exit)

神戸高速鉄道 高速長田駅 東出口から北へ徒歩2分

地下鉄 長田駅 西3番出口または、東出口から南へ徒歩3分

