



Study in Japan

Short-Term Study Abroad



先從短期留學開始吧！

✓ 最短1週開始可以入學！

✓ 也有很多機會體驗日本文化！

✓ 學到明天就能使用的實用日語！

✓ 我們也提供住宿支援！

詳情請點此！



修曼日本語學校

+81-(0)3-5348-8951

09:00~18:00

20240830



日本村有限公司 NIHON MURA CO.,LTD. <https://news.nihonmura.tw>

10552 台北市松山區復興北路73號7樓之2 TEL: (02)8772-7977

aiueo@nihonmura.com (日本遊學 留學諮詢, 採預約制。)



Human Academy 日本語學校的「短期留學」

本課程非常適合希望在1至12周的時間內集中學習日語的人士。

課程設置與實用日語課程相同，讓你掌握馬上就能用得上的地道日語！

在日語學習外，本課程還安排了各種日本文化體驗活動。讓你在學習日語的同時，與來自各個國家的同學一同體驗日本文化，加深彼此友誼，享受更豐富充實的留學生活。

費用

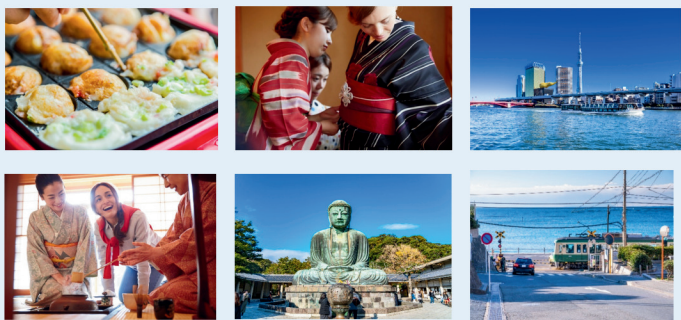
學費

1周 16,500日圓	4周 66,000日圓
2周 33,000日圓	2個月 132,000日圓
3周 49,500日圓	3個月 198,000日圓

※另需繳交入學金11,000日圓、教材費及住宿費

日本文化體驗活動內容包括

和服試穿、章魚燒制作、壽司制作、採摘草莓、和果子制作、賞櫻活動、隅田川遊船、殺陣體驗、鎌倉觀光、茶道體驗、登山、觀賞紅葉等。



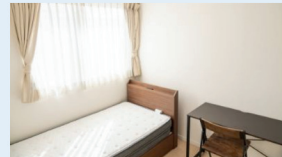
住宿選擇



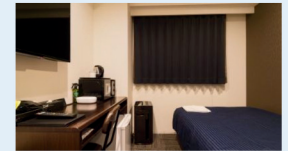
寄宿家庭
36,300日元 (含稅) 起 /1周



公寓
77,000日元 (含稅) 起 /4周



合租屋
55,000日元 (含稅) 起 /4周



城市酒店
11,000日元 (含稅) 起 /1晚

※由於各校區情況不同，詳情請諮詢相關部門

學校介紹



東京



大阪



橫濱



名古屋



神戶



福岡

修曼日本語學校

東京校

東京都新宿區高田馬場4-9-9 早稻田預備校13時大廳5樓
TEL : +81-(0)3-5348-8951 Mail : tjp22@athuman.com

大阪校

大阪府大阪市中央區北久寶寺町2-5-9 飛樂創建大樓 1F
TEL : +81-(0)6-7654-0500 日本村有限公司220@athuman.com https://news.nihonmu.com

10552 台北市松山區復興北路73號7樓之2 TEL : (02)8772-7977

aiueo@nihonmura.com (日本遊學 留學諮詢, 採預約制。)

LINE



東京校



大阪校



LINE官方帳號
@nihonmura



Human

ヒューマンアカデミー 日本語学校

日常会話に不安!?

Are you worried about daily conversation!?
对日常会话感到不安吗!?

日本語能力試験に合格したい

Do you want to pass the Japanese proficiency test!?
想在日语能力测试中合格!!

ビジネスで使える日本語を学びたい!!

Do you need business Japanese language skills!?
想学习能运用在商务上的日语!!

If you want to learn "real life Japanese", choose Human Academy Japanese Language School!

如果想学习生动的日语，请选择修曼日语学校!!

生きた日本語を学ぶならヒューマンアカデミー日本語学校!!



Class Lessons

班级课程
クラスレッスン

Private Lessons

一对一课程
プライベートレッスン

Optional Classes

• Special Courses
选择授课・特别开学讲座

"I want to hold a conversation more freely" "I want to pass the Japanese Proficiency Test" "I want to learn Japanese that I can use more in my job". These are voices we hear from foreign people living in Japan. At Human Academy Japanese Language School, we provide variety of courses separated by skill level and goals so that we can provide solutions to every voice.

“想更自由地对话”“想在日语能力测试中合格”“想学习在工作中更加加上用场的日语”，修曼日语学校为回应这些住在日本的外国人的呼声，依据不同能力、不同目的准备了细致专门的讲座。

「もっと自由に会話をしたい」「日本語能力試験に合格したい」「もっと仕事に活かせる日本語を身につけたい」といった、日本在住の外国人の方の声にお応え出来るよう、ヒューマンアカデミー日本語学校では能力別・目的別にきめ細かい講座をご用意しております。

進学就職

日本語の「その先」へ

Human Academy Japanese Language School

10552 台北市松山區復興北路73號7樓之2 TEL: (02)8772-7977

aiuco@nihonmura.com (日本遊學 留學諮詢, 採預約制。)

20240830



LINE官方帳號

@nihonmura



Learn "real life Japanese" at Human Academy Japanese Language School.

来修曼日本語学校学习“生动的日语”吧

ヒューマンアカデミー日本語学校で「生きた日本語」を

Why do people choose Human Academy Japanese Language School?

After Human Academy Japanese School started in 1987, with "real life Japanese" as our concept, we have continued to be at the forefront of Japanese language education. After spending 20 years of creating an original education style, we received high appraisal outside of Japan, and now, we have over 1900 foreign exchange students in more than 40 different countries of the world. (Currently, end of March 2016) With the notion of "Communication is most important for applying for schools and jobs", we create a classroom environment where students can actually experience using Japanese rather than an instructor lecturing to the class. Due to the great effect of this method, we have shown great results in students getting accepted to schools and jobs, leading numerous corporations and colleges to utilize us for Japanese training. Wouldn't you also like to learn "real life Japanese" at Human Academy Japanese Language School?

为什么选择修曼日本語学校

修曼日本語学校自1987年创立以来，秉持让学生学会能用于现实社会的“生动的日语”的理念，一直进行着最先端的日语教育实践。历史20多年建立起来的独特教学模式享誉国内外，现在有世界各地40多个国家，超过1900名留学生在该校学习。(2016年3月末的统计)本校认为“升学、就职、生活、会话能力都是最重要的”，授课并不是老师单方面的传授，而是把教室作为可以使用实践性强的日语的场所。其效果非常显著，不但获得丰富的升学、就职事例，还被许多企业和大学的日语研修采用。您要不要也来修曼日本語学校学习“生动的日语”呢

なぜヒューマンアカデミー日本語学校が選ばれるのか

ヒューマンアカデミー日本語学校は1987年の設立以来、実社会で役立つ「生きた日本語の習得」をコンセプトに最先端の日本語教育を実践してきました。20余年をかけて作り上げた独自の教育スタイルは国内外で高い評価を受け、現在世界各地40カ国以上、1,900名を超える留学生が在籍しています。(2016年3月末現在) 当校では「進学も就職も生活もコミュニケーション力が最重要」との考えにより、講師による一方的な授業ではなく、実践的な日本語を使う場を教室に作り出しています。その効果は非常に大きく、豊富な進学・就職実績を築くと共に、多数の企業や大学の日本語研修にも採用されてきました。あなたもヒューマンアカデミー日本語学校で「生きた日本語」を学んでみませんか。

Intensive Courses(class Lesson)

实用日语课程 (班级课程)

インテンシブコース(クラスレッスン)

From beginner to advanced level, you can improve your skills of "hearing, speaking, reading, and writing" with up to 30 classes that are separated by skill level and goals. Since the intensive course is designed so that you master 1 topic a day, it is possible to enroll any time. It is great for people that are busy with work or household work because it is designed to fit each person's schedule where you can choose the dates and duration of the courses and learn at your own pace.

※The subdivided courses may vary by school locations.

从初级到高级，根据不同能力水平、不同学习目的，详细划分了最多超过30个班级，您可以从中选出最适合您现在日语能力的班级，在那里全方位提高“听、说、读、写”4个技能。由于密集授课是在一天里面完全让您掌握一个主题的教学课程，所以随时可以入学。即使您忙于工作或家务，也可以选择星期几或哪一段期间，配合自己的日程表进行学习。

※详细划分的开班数量在不同校舍有所不同。

初級から上級まで、レベル別・目的別に合わせて細分化された最大30を超えるクラスの中から、今の日本語力に合った最適なクラスで、「聴く・話す・読む・書く」の4つの技能全てを高めることができます。インテンシブコースでは一日一つのテーマを完全にマスターするカリキュラムとなっているため、随時入学が可能です。仕事や家事で忙しい方でも、曜日や期間を選んで、一人ひとりに合ったスケジュールで学習を進めて行くことができます。

※細分化された開講クラス数は校舍によって異なります。



Admission Fee (Tax Included) 入学金 (含税) 入学金 (税込)

¥11,000 (日元)

Tuition (Tax Included) 学费 (含税) 授業料 (税込)

5 days/ wk 毎週上5天 週5日 ¥66,000 (日元) / Month (月額)

4 days/ wk 毎週上4天 週4日 ¥52,800 (日元) / Month (月額)

3 days/ wk 毎週上3天 週3日 ¥39,600 (日元) / Month (月額)

2 days/ wk 毎週上2天 週2日 ¥26,400 (日元) / Month (月額)

Short Courses Fee (Tax Included)

短期コース 1か月 Short Courses 1 Month ¥66,000 (日元)

短期コース 2か月 Short Courses 2 Month ¥132,000 (日元)

短期コース 3か月 Short Courses 3 Month ¥198,000 (日元)

Class Hours 学习时间 学習時間

2 lessons / day

一天2节课 2コマ/1日

Main Textbooks 主要教材 使用教材

Human Academy Original Textbook

修曼 独自开发的教材

ヒューマンアカデミー日本語学校オリジナル教材

*The price does not include textbook.

※ 以上費用不包括教材費

※ 上記の金額に教材費は含まれておりません

日本村有限公司 NIHON MURA CO.,LTD. <https://news.nihonmura.tw>

10552 台北市松山区復興北路73號7樓之2 TEL : (02)8772-7977

aiueo@nihonmura.com (日本遊學 留學諮詢, 採預約制。)

20240830



@nihonmura





Also, we provide free Japanese skill level evaluations at any time. We show you the shortest route to reaching your learning goals by recommending the best curriculum through counseling for each person that fits their current Japanese level and goals.

本校还随时为您提供日语能力评估服务。根据您现在的日语能力、学习目的,通过亲切的咨询辅导,为您设计最合适的教学课程,指出通往学习目标的最短路径。

本校では随時日本語力無料診断を受け付けています。現在の日本語力・目的に合わせ、丁寧なカウンセリングで一人ひとりに最適なカリキュラムをご提案し、学習目標到達に向けた最短のルートをご案内させて頂いています。

	Morning Class 上午課				Afternoon Class 下午課		
	Tokyo Campus 東京校	Osaka Campus 大阪校	Other Campus 横浜校、神戸校、 名古屋校、福岡校		Tokyo Campus 東京校	Osaka Campus 大阪校	Other Campus 横浜校、神戸校、 名古屋校、福岡校
I	9:15 ~ 10:45	9:15 ~ 10:45	お問い合わせ下さい	I	13:30 ~ 15:00	13:45 ~ 15:15	お問い合わせ下さい
II	11:00 ~ 12:30	11:00 ~ 12:30		II	15:15 ~ 16:45	15:30 ~ 17:00	

Voice <Intensive Courses>



GIL MAESTRE ANGEL SEBASTIAN (Spain)

GIL MAESTRE ANGEL SEBASTIAN (西班牙)

GIL MAESTRE ANGEL SEBASTIAN (スペイン)

I am marrying with Japanese and came to Japan. I like so much Japanese food and Japanese authors. I decided to study Japanese in Human Academy because I heard a good reputation from my Spanish friend who has taken 1 year studying in this school. The school is located in convenient place for travel, and the class is also fun. I can learn Japanese more from variety of teaching methods and perspectives with variety of teacher. That I could not get when I studied Japanese in Spain with same teacher every day. Although studying Kanji is difficult for me, studying grammar is great fun. It's difficult for anyone when you get start, but you will be really happy to be able feel your progress. Don't give up, do your best!

我和日本人结婚并来到了日本。我非常喜欢日本的饮食文化和艺术。国内的朋友曾经在修曼有一年的学习经历,对修曼的教育水平有着很高的评价,所以我选择了修曼。学校周边交通便利,课程丰富有趣。我在西班牙学习日语的期间,每天都是同一个老师,比较枯燥。在修曼会有不同风格的老师给我们上课,可以感受到多样的教学方法和观点。对我来说汉字的学习很难,但是语法的学习非常快乐。一门语言的开始总是要付出艰辛的,但是当感受到自己的进步的那一刻会无比喜悦。不要放弃,一起加油吧!

私は日本人と結婚して日本に来ました。日本の食べ物や作家が好きです。以前にスペイン人の友人がヒューマンアカデミーで1年程学習していて、よい評判を聞いたので入学しました。とても通いやすい場所ですし、授業も楽しいです。スペインで日本語を勉強していたときは毎日同じ先生で楽しくなかったのですが、ヒューマンアカデミーは色々な先生が教えてくれるので、様々な教え方や観点から日本語を学べます。私にとって漢字の勉強は難しいですが、文法を勉強するのはとても楽しいです。誰でもスタートする時は難しいですが、上達を実感できるとすごく嬉しいので、あきらめずに頑張ってください!



Private Lessons

一对一课程

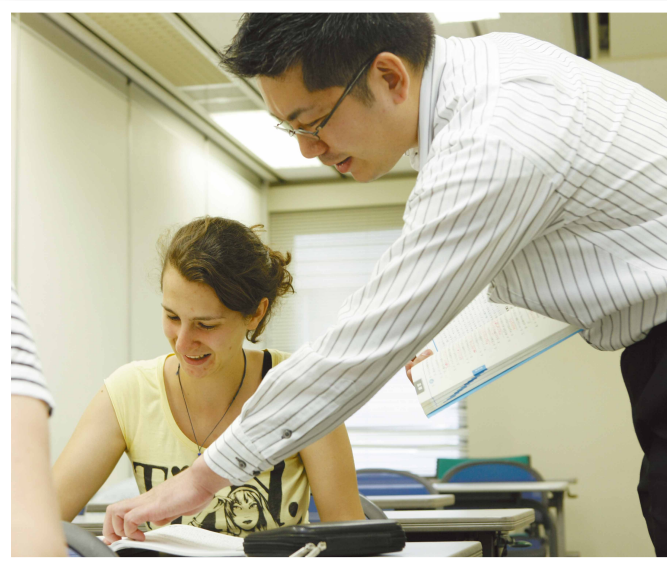
プライベートレッスン

At our school, we create a personalized curriculum for each student based on a counseling session prior to enrollment. All lesson content can be chosen by a client's request such as business Japanese, continuing education training, practicing pronunciation, etc.

Also, since you can choose the dates and time frame, you can take the courses that fits around your own schedule. Well experienced instructors will prepare the best lesson and the only lesson in the world for you.

本校の一对一课程根据事先的咨询辅导，为每位学生构筑原创的教学课程。课程内容有商务日本語、升学辅导、发音练习等，全部可以根据您的要求来决定。并且上课的日程和时间带也可以选择，您可以根据自己的日程表来上课。经验丰富的教师们，将为您准备世界上独一无二的，最适合您的课程。

本校のプライベートレッスンでは事前のカounselingに基づき、一人ひとりにオリジナルのカリキュラムをご提案いたします。レッスン内容は、ビジネス日本語、進学指導、発音練習など、すべてお客様のご要望に応じて決定することができます。またご希望の日程や時間帯をお選びいただけますので、ご自身のスケジュールに合わせて受講することができます。経験豊富な講師陣が、世界に一つだけの、あなたに最適なレッスンをご準備します。



Admission Fee (Tax Included) 入学金 (含税) 入学金 (税込)
¥11,000 (日元)

Tuition (Tax Included) 学费 (含税) 授業料 (税込)
¥10,500 (日元) / 90 min / Period 1 节课90分钟 90分1コマ
¥14,000 (日元) / 120 min / Period 1 节课120分钟 120分1コマ

Date and Time 日期和时间 日時

Monday to Saturday

Feel free to ask about date and time availability.

周一~周六

关于时间和次数可以详细咨询我们

月曜日~土曜日

時間帯、回数はお相談に応じます。

Group Lessons

小组课程

グループレッスン

We also offer group lessons with a small number of students having similar Japanese levels and/or goals at our school. We are capable of dealing with an extensive curriculum, so wouldn't you like to study in a class that fits your goals and where you can be with friends you get along with? Please invite your friends and feel free to contact our offices at your nearest school.

本校还为日本語能力和学习目标相同的学生，开设人数少的小组课程。教学课程范围广，可以根据自己的目的，志同道合的同伴一起学习。欢迎您带上同伴，随时与各校舍事务局联系。

本校では共通の日本語力・学習目標を持つ方々に向けた、少人数制のグループレッスンも開講しています。幅広いカリキュラムにも対応可能ですので、目的に応じて、気の合う仲間と一緒に勉強してみませんか。お誘い合わせの上、各校舎事務局までお気軽にお問い合わせください。

Admission Fee (Tax Included)

入学金 (含税) 入学金 (税込)

¥11,000 (日元)

Tuition (Tax Included)

学费 (含税) 授業料 (税込)

¥5,000 (日元) / 90 min / Period

1 节课90分钟 90分1コマ



Voice <Private Lessons>



Mao Jian Jun
(China)

毛 健軍(中国)

毛 健軍(中国)

I was transferred from a branch office of Japanese company in China to head office in Japan. I almost use Japanese in work because all my colleagues are Japanese. I decided to study in Human Academy because my friend said that Human Academy has good teachers and is located in convenient place. In fact it takes 3 minutes from station to school, and the teacher who is teaching me now is great teacher. At first, i planed to study for 1 month, but now i am going to take 6 months study. Japanese is difficult in grammar such as particle, and nuanced expression, but if you can understand Japanese, you can know deeply about Japanese culture and history. The important thing is continue learning every day. You need to have the purpose and basic of study to do your best in learning every day.

我因公司内部调动, 从日企的中国分公司调到了日本的总公司。公司里的同事全是日本人, 平日的工作中都使用日语。通过朋友得知修曼讲师质量高、交通便利, 于是我选择了修曼。学校到车站只用三分钟, 现在给我授课的老师也非常优秀。最初只计划学习一个月, 然而不知不觉已经学了半年。日语中助词等语法和表现的语感很难, 但通过学习日语可以加深对日本文化和历史的了解。每天坚持不断地学习是极为重要的。请大家明确学习目的, 一起努力吧。

私は社内転勤で、中国の日系企業の支社から日本の本社に異動してきました。職場では同僚が全員日本人なので、普段から日本語を使って仕事しています。ヒューマンアカデミーは友人の紹介で、講師や交通の便がよいと聞いたので入学しました。実際に学校は駅から3分ほどの場所にあり、今教えていただいている先生も素晴らしいです。最初は1ヶ月程度の学習を予定していましたが、気が付いたら6ヶ月も学習を続けています。日本語は助詞などの文法や表現のニュアンスが難しいですが、日本語を理解することで日本の文化や歴史を深く知ることができます。大切なのは毎日継続して学習することです。皆さんも学習の目的や根拠をもって、毎日の勉強をがんばってください。



Andrin Ruchti
(Switzerland)

Andrin Ruchti(瑞士)

Andrin Ruchti(スイス)

My girlfriend is a Japanese University student. That is the reason why I came to Japan. I want to learn Japanese to be able to communicate in Japanese with my girlfriend and her family. I decided to study Japanese in Human Academy because the school has a good location, and there are not many European people to focus more on Japanese. The staffs and teacher are friendly at Human Academy. I take Private lessons and they are very flexible with my schedule. It is difficult and takes time to study Japanese, so you need to be very patient. I enjoy using Japanese in shops and restaurants. You need to study hard and keep practice Japanese in daily life.

选择修曼日语学校是因为它地理位置好, 有来自世界各地的学生, 可以专心于日的学习。一对一课程的老师非常热心, 日程的调整也非常灵活。日语的学习很难, 需要脚踏实地的努力, 但同时也有很多开心的事情。外出购物或者吃饭的时, 能用日语表达出来是非常快乐的。希望大家也能享受日语的学习, 每天多多练习。

私が日本に来た理由は、ガールフレンドが日本の大学で勉強していたからです。私は日本語を学んで、ガールフレンドやその家族と日本語でコミュニケーションが取れるようになりたいと思います。ヒューマンアカデミーに通うことを決めたのは、立地が良かったことと、国籍が偏っていないので、母語で話さず日本語の学習に集中できると考えたからです。プライベートレッスンのスタッフはとても親切ですし、スケジュールの調整にも柔軟に対応してくれます。日本語を学ぶことは難しく、辛抱強く取り組む必要がありますが、同時にとても楽しいことでもあります。買い物や食事に出かけたときに日本語を使えると嬉しくなりますね。みなさんも日本語を楽しみながら毎日沢山練習してください。

女朋友在日本上大学, 我便来到了日本。我学习日语是为了能够更好地和女朋友以及她的家人沟通。我



Business Japanese Courses

商务日语讲座

ビジネス日本語講座

At Human Academy Japanese Language School, we have built experience and results of Japanese training by receiving requests from many corporations. We use this know-how and offer a business Japanese course where you can learn business manners, how to look for jobs, and/or change your career. Why don't we turn your "daily conversation Japanese" to "Japanese you can use in business"?

修曼日本語学校至今接受了众多企业的委托，获得了丰富的日语研修经验和实绩。我们将运用这些知识，开办能够学到商务礼仪、求职・转职活动的商务日语讲座。大家要不要把“能听懂的日本语”提升到“能用于商务的日本语”呢？

本校はこれまでに数多くの企業様のご依頼を受け、豊富な日本語研修の経験・実績を築いてきました。そのノウハウを活かし、ビジネスマナーや就職・転職活動を学べるビジネス日本語講座を開講しております。皆さんの「通じる日本語」を「使えるビジネス日本語」にスキルアップしませんか？

Every Saturday (Total:16 times)

每周六 (共16次)

每週土曜日 2時間 (全16回)

Admission Fee (Tax Included)

入学金 (含税) 入学金 (税込)

¥11,000 (日元)

Tuition (Tax Included)

学费 (含税) 授業料 (税込)

¥33,000 (日元) / 90 min X12 times

1节课90分钟 12次 90分1コマ x 12回

¥44,000 (日元) / 90 min X16 times

1节课90分钟 16次 90分1コマ x 16回

JLPT Courses

日本語能力测试对策讲座

JLPT对策講座

You will master the techniques to answer any type of question by preparing for the test through analyzing past questions for the Japanese Language Proficiency Test that is held every year in July and December. Very well experienced instructors will lead you to pass the Japanese Language Proficiency Test by teaching you the important points with precision.

我们会针对每年7月和12月实施的日语能力测试 (JLPT)，通过彻底分析历年试题应对测试，让您学会可以解决任何问题的解题技巧。通过经验丰富的教师对考点进行针对性辅导，可以助您日语能力测试合格。

毎年7月と12月に実施される日本語能力試験 (JLPT) に向けて、過去問題の徹底的な分析による試験対策を行い、どのような問題にも対応できる解答テクニックを身につけます。経験豊富な講師によるポイントを押さえた的確な指導が、あなたを日本語能力試験合格に導きます。



There is also a course where you can concentrate on learning Japanese within 1 month to 3 months while using your working holiday and/or short term visit VISA for people that want to learn "real life Japanese" within a short time period. Please contact your nearest school for further details.





Tokyo Campus 东京校	Osaka Campus 大阪校
Every Saturday of March-June, August-November(Total : 14 times) 每周六 每年2月~6月 / 7月~11月(共14次) 每週土曜日、每年2月~6月 / 7月~11月(全14回)	Every Saturday of March-June, August-November(Total : 14 times) 每周六 每年2月~6月 / 7月~11月(共14次) 每週土曜日、每年2月~6月 / 7月~11月(全14回)
Course for N1 N1対策 Course for N2 N2対策 Course for N3 N3対策 時間は校舎にお問い合わせ下さい。	Course for N1 N1対策 Course for N2 N2対策 Course for N3 N3対策 時間は校舎にお問い合わせ下さい。

Admission Fee (Tax Included) 入学金 (含税) 入学金 (税込)
¥11,000 (日元)
Tuition (Tax Included) 学费 (含税) 授業料 (税込)
¥115,500 (日元) / 270 min X 14.times 1节课270分钟 14次 270分1コマ X 14回

*Class open's date and time maybe will be changed. Please check the class open's information in our website (URL: <https://hajl.athuman.com/>).

*开课日期有变动的可能。关于课程的信息请关注主页 (URL: <https://hajl.athuman.com/>)

*開講時期については変更となる場合がございます。開講情報についてはホームページ (URL: <https://hajl.athuman.com/>) をご確認ください。

Voice <JLPT Courses>



Li Yi Zhen
(Taiwan)
JLPT N2
Countermeasures course

李 怡臻 (台湾)
JLPT 対策講座 N2

李 怡臻 (台湾)
JLPT対策講座N2

I studied English in high school in Taiwan. While I am making use of English, I also would like to learn a new language, so I took an examination of University of Japan that give lecture in English, and was brilliantly pass. I considered to go to Japanese language school for study Japanese, because I knew that to concentrate in study Japanese is difficult. We can get the answer for something you don't understand from teachers, and also know which order you should learn Japanese. It's difficult to speak and write in Japanese in right grammar, but it's very happy when i can understand what my Japanese friend said and got the content of drama. Studying Japanese makes I am more interested in Japan. Human Academy teachers are very kind and teaching pace is also good. Do your best for study Japanese!

我在台湾上高中的时候学的是英语。想一边活用英语的同时再学一门新的语言，于是报考了用英语授课的

日本的大学，并且顺利合格。我在大学所修的专业非常难，无法专心于日语的学习，于是我决定去日语学校学习。在学校遇到不懂的问题可以请教老师，也知道了自己该学习什么、怎么去学。因为日语的口语和书面语的语法不一样，学起来比较难。但是，当听懂日本人朋友所说的内容或者电视剧的内容时，我非常开心。我对日本很感兴趣，所以学习日语的时候是非常快乐的。修曼的老师们很亲切，课程的进度也刚刚好。让我们一起努力学习日语吧！

私は台湾で高校に通っていた時に英語を学びました。英語を活かしながら、新しい言語も学びたいと思い、英語で講義を行う日本の大学を受験して、見事に合格しました。私が大学で専攻する分野はとても難しく、日本語の勉強に集中することが難しいので、日本語学校に通って勉強するのが良いと考えました。ヒューマンアカデミーでは分からない事があれば先生に質問して教えてもらうことができるし、何をどのような順番で学習すれば良いかわかります。日本語は、話すときと書くときで文法が違い難しいこともあります。日本人の友達が話している事や、テレビドラマの内容が分かった時はとても嬉しいです。日本について興味を持っていましたが、日本語を勉強することでもっと楽しめるようになりました。ヒューマンアカデミーの先生はとても親切で、教えるペースも丁度良いと思いますので、皆さんもぜひ日本語の勉強を頑張ってください。

另外，对于想在短期内学会“生动”的日语的学生，本校还开设了利用打工度假签证或短期在留签证在1~3个月内集中学习日语的课程。详情请咨询向各校。

他にも「生きた」日本語の短期習得を目指す方のため、ワーキングホリデーや短期滞在VISAを利用して、1ヶ月~3ヶ月の間に集中して日本語を学べるコースもございます。詳しくは各校までお問い合わせください。

