

TERA SCHOOL OF BUSINESS AND COMMUNICATION

TERA

外語ビジネス学院

TERA SCHOOL OF BUSINESS AND COMMUNICATION



SEIKO ACADEMY OF FOREIGN LANGUAGES

SEIKO

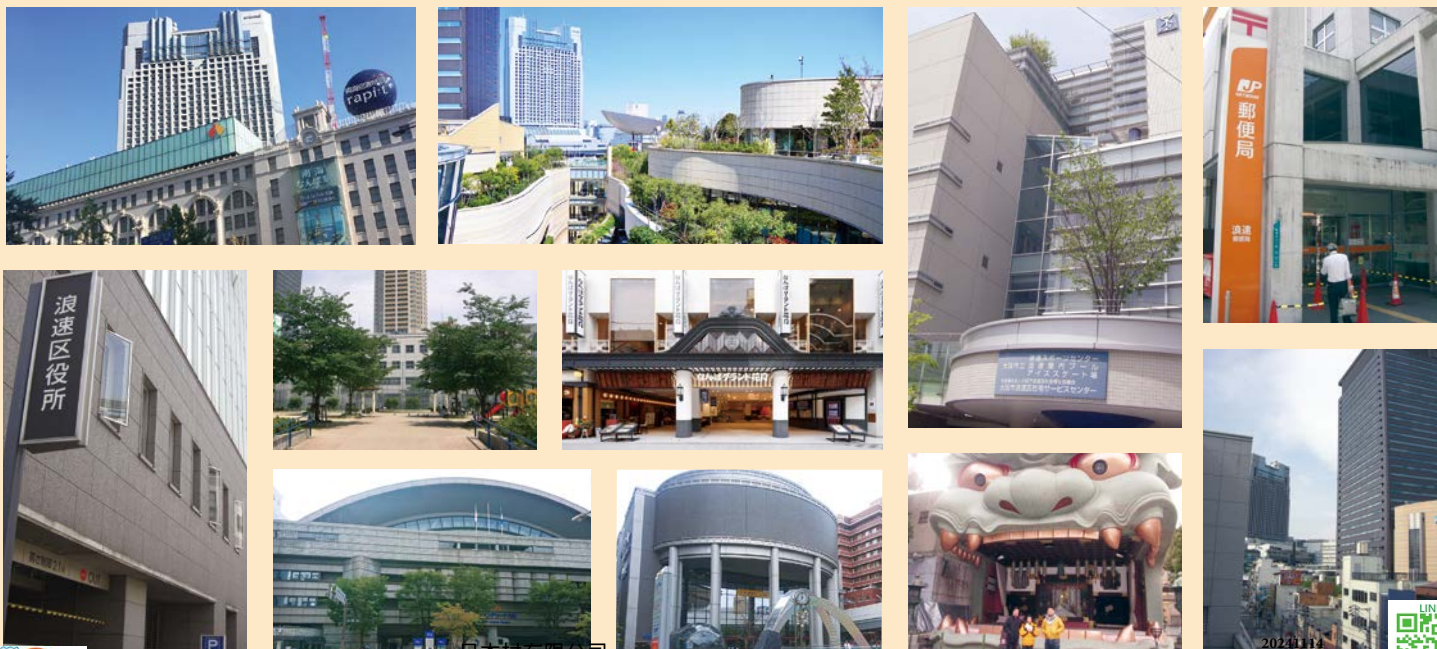
外語学園

SEIKO ACADEMY OF FOREIGN LANGUAGES

校舍・教室



周辺施設



入学オリエンテーション・レベルチェックテスト



交流会



修了式・茶話会



授業風景



コース案内

ビジネス日本語コース

日本語能力試験N2程度以上の方が受講できます。仕事で使う会話を中心に、敬語、発音、文書作成などの基礎的な内容から、仕事に必要な会話や文書、ビジネスマナーなどの実践的な内容まで幅広く学べます。

【講座概要】 1日4限（講座内容は変更となる場合があります。）

講座名	概要
ビジネス会話	対面コミュニケーションでの依頼、提案、申し出、許可などの会話の仕方を学ぶ。
ビジネス文書	ビジネスの現場で一般的に必要な業務文書の読解や作成方法を学ぶ。
プレゼンテーション	紹介型及び提案型の効果的な発表方法を学ぶ。
電話対応	仕事の場面に応じた電話のかけ方、受け方のポイントなどを学ぶ。
ビジネスマナー	身だしなみ、挨拶、言葉遣いなど、社会人として必要なマナーを実践形式で学ぶ。

就職活動対策講座

国籍に関係なく人材を採用する企業が増える中で、日本国内や海外の日系企業へ就職する際に、外国人も理解しておくべき就職活動の方法について学習します。

【講座概要】 1日2限（講座内容は変更となる場合があります。）

講座名	概要
就活対策	就活に必要な知識、履歴書・職務経歴書の書き方、面接の受け方などを学ぶ。
業界研究	各業界を調査し、理解を深め、今後成長する業界について学ぶ。
経済新聞講読	世の中の動きの情報源として短時間に多くの情報を得る効率的な読み方を学ぶ。

単科講座

上記のコースや講座とは別に単独で実施し、ビジネス日本語や就職に関係することが学習できます。実施に関する詳細は当校のホームページをご確認ください。

【講座概要】 1日2限（講座内容は変更となる場合があります。）

講座名	概要
BJT対策	実際に出题される問題の出题傾向を分析し、模試の結果をもとに指導する。
企業文化理解	企業内文化の違いが引き起こす問題点を理解し、自分で解決できる方法を学ぶ。
企業研究	企業を訪問し、仕事現場や企業の歴史に触れることで、各企業について学ぶ。

【企業研究例】 企業研究の授業で実際に以下の様々な企業等を訪問し、授業で学んだことを実践できるか確認します。

日清食品株式会社	江崎グリコ株式会社	株式会社イトーキ
株式会社朝日新聞社	象印マホービン株式会社	菊正宗酒造株式会社
株式会社大林組	美津濃株式会社	NHK放送局
アサヒビール株式会社	キューピー株式会社	パナソニック株式会社



就職活動の流れ

事前準備

- 1 日本の就職活動の流れの理解**
日本の就職活動は他の国と比較して、期間も長い。あわてて就職活動をしないうために、就活計画を立てる。
- 2 自己分析**
就職で大切なことは自分自身を理解すること。どんな人間で、将来何になりたいのか、何をしたいのかを考える。
- 3 業界研究・企業研究**
働きたい、自分に合う企業や外国人として活躍できる企業を探すため、業界や企業の活動内容や動きを調査する。
- 4 ビジネスマナーやビジネス日本語の学習**
社会人として身につけておくべきビジネスマナーや言葉遣いなどを勉強する。
- 5 筆記試験対策**
企業によっては、面接の前に適性検査、一般常識、小論文などの試験がある。そのため準備しておく。

就活本番

- 1 エントリー(資料請求)**
はがきやメール、ホームページなどで企業へ資料を請求し、その企業への最初の意思表示となる。
- 2 エントリーシート作成・提出**
企業が独自に作成している応募書類。企業によって内容が異なる。エントリーシートで第2次選考をする企業もある。
- 3 会社説明会**
企業が学生に事業内容、仕事内容、条件、採用方法などを直接説明する。複数の企業が集まる合同企業説明会もある。
- 4 入社試験(筆記試験・面接)**
エントリーシートや筆記試験に合格すると、面接試験がある。面接は複数回あることも。
- 5 内定(内々定)就活終了**
最終試験を通過した学生に連絡が来る(内々定)。正式な通知である内定は内定式でもらう。
- 6 在留資格変更手続き**
外国人として在留資格の変更を行うために必要な書類を準備し、最寄りの入国管理局に提出する。

申請に必要な書類とポイント

本人が準備する書類

- 1 在留資格変更許可申請書**
申請用紙は、入国管理局の窓口やWEBからダウンロード可能。
- 2 本人の旅券(または、渡航証明書)および在留カード**
入国管理局の窓口で提示。
- 3 履歴書**
本人の学歴、職歴、そのほか参考になる経歴について記載する。
- 4 卒業証書(または卒業証明書)**
卒業予定の大学が発行する証明書。申請時期によって、卒業証明書が出ない場合は、卒業見込証明書を提出する。
- 5 申請理由書**
就職するまでに至った理由や就職先での職務内容が大学在学中、専攻していた分野との関係について説明する。

企業が準備する書類

- 1 雇用契約書のコピー**
企業と本人の間で結ぶ契約書。会社の辞令や採用通知書のコピーも可。職務内容や雇用期間、報酬などの明記が必須。
- 2 会社の商業法人登録簿謄本および決算報告書(損益計算書)**
申請3ヶ月前以内に発行されたもの。損益計算書については、一番直近のものを提出。
- 3 会社案内(パンフレット)**
企業の事業内容が分かるものを提出。
- 4 雇用理由書**
外国人を雇用するまでに至った経緯や雇用の理由、職務内容を具体的に説明する書類を提出。



授業風景



コース案内

実用日本語コース

生活に必要な「使える」日本語の習得を目指し、「聞く」、「話す」を中心に学習します。日本語能力試験にも準拠していますので、コース修了後ひとつ上の資格取得を目指します。

【講座概要】 1日4限(講座内容は変更となる場合があります。)

技能	詳細
聞く	相手が伝えたいことを理解できる力を養う。
話す	日常生活の中で自分の言いたいことを伝えられる力を養う。
読む	日常生活の中で目にする文字や文書を理解し読める力を養う。
書く	日常生活に必要な文が書ける力を養う。

生活文化体験講座

日本の様々な文化を体験したり学習したりすることで、文化の理解度を高めることができます。また、通常の日本語の授業では学習しない言葉や表現なども学習することができます。

【講座概要】 1日2~4限(講座内容は変更となる場合があります。)

テーマ	詳細
今昔館	日本の古い住まいや、その歴史と文化について学習
造幣局	日本の硬貨を製造する機関の見学
日本語の書体・歴史／書道	書道の道具の名前や書道で使われる語彙の学習と実際に書道を練習
黒門市場・日本橋	大阪で一番歴史のある市場と、アニメや漫画などのお店がたくさんある場所を訪問
交通機関	バス、電車などの交通機関の使い方を学習
伝統的な遊び	けんだま、コマ回し、福笑いなど日本の伝統的な遊びについて学習
調理用語／調理実習	日本の家庭料理の作り方を学習
ゆかた	日本の伝統的なゆかたの着付けを体験
防災センター	地震や火事などの災害時に何をすべきか学習
酒蔵巡り	日本のお酒の造り方などを見学

その他のテーマ

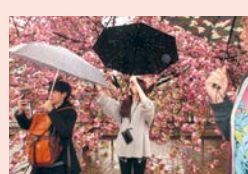
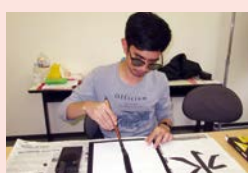
大阪城	通天閣	音楽	科学技術館
道具屋筋	動物園	とんぼりクルーズ	仕事
四天王寺	日本の生活・健康／病気	ゴミ・リサイクル	ジェスチャー
絵手紙	日本の食文化／レストラン	下水道科学館	茶道
ペット	甲子園	グリコ	日本の物価
エイジレスセンター	関西弁	日清食品	住吉大社



【生活文化体験講座予定例】 Lifestyle Cultural Lecture Sample Schedule

*予定は変更となる可能性があります。
*Schedule may change

曜日	Day	テーマ	Theme
水	Wed.	なんば散策	Walking around Namba
木	Thu.	今昔館	Konjakukan Museum
金	Fri.	—	—
月	Mon.	祝日	National Holiday
火	Tue.	黒門市場・日本橋	Kuromon Market/Nipponbashi
水	Wed.	書道	Calligraphy
木	Thu.	大阪城	Osaka Castle
金	Fri.	おにぎりパーティー	Onigiri Party
月	Mon.	買い物	Shopping
火	Tue.	四天王寺	Shitennoji Temple
水	Wed.	ゲーム・遊び	Traditional Games
木	Thu.	通天閣	Tsutenkaku Tower
金	Fri.	—	—
月	Mon.	道具屋筋	Doguya Street
火	Tue.	甲子園	Hanshin Koshien Stadium
水	Wed.	切り絵	Paper Cutout
木	Thu.	ゆかた	Wearing Yukata
金	Fri.	—	—
月	Mon.	旅行	Travel
火	Tue.	住吉大社	Sumiyoshi Shrine
水	Wed.	茶道	Tea Ceremony
木	Thu.	浮世絵	Japanese Traditional Paintings
金	Fri.	—	—
月	Mon.	昔話・かるた	Folk Story/Card Game
火	Tue.	祝日	National Holiday
水	Wed.	生活	Seasonal Events
木	Thu.	日清食品	Instant Ramen Museum
金	Fri.	たこ焼きパーティー	Takoyaki Party
月	Mon.	健康	Health
火	Tue.	動物園	Zoo
水	Wed.	絵手紙	Picture Letter
木	Thu.	エイジレスセンター	Ageless Center
金	Fri.	—	—
月	Mon.	祝日	National Holiday
火	Tue.	科学技術館	Science Museum
水	Wed.	食文化	Food Culture
木	Thu.	調理実習	Cooking Japanese Food
金	Fri.	—	—
月	Mon.	大阪弁	Kansai Dialect
火	Tue.	酒蔵巡り	Visiting a Sake Brewery



授業風景



コース案内

実用日本語コース

日本での滞在に必要な日本語の習得を短期間で学習できるようにまとめた講座です。日本語能力試験にも準拠しています。

【講座概要】 1日4限(講座内容は変更となる場合があります。)

技能	詳細
聞 く	相手が伝えたいことを理解できる力を養う。
話 す	日常生活の中で自分の言いたいことを伝えられる力を養う。
読 む	日常生活の中で目にする文字や文書を理解し読める力を養う。
書 く	日常生活に必要な文が書ける力を養う。

日本語能力試験講座

日本語能力試験に合格するための短期集中講座です。N3とN2を目標とするクラスを開講します。

【講座概要】 1日2限(講座内容は変更となる場合があります。)

テーマ	詳細
文字・語彙	日本語を使って何かをするときに必要な文字・語彙を学ぶ。
文法・読解	文法の知識や長い文章を理解する力をつける。
聴解	聞いて理解する力をつける。

【試験認定の目安】

N2	日常的な場面で使われる日本語の理解に加え、より幅広い場面で使われる日本語をある程度理解することができる。
	<p>読む</p> <ul style="list-style-type: none"> ● 幅広い話題について書かれた新聞や雑誌の記事・解説、平易な評論など、論旨が明快な文章を読んで文章の内容を理解することができる。 ● 一般的な話題に関する読物を読んで、話の流れや表現意図を理解することができる。 <p>聞く</p> <ul style="list-style-type: none"> ● 日常的な場面に加えて幅広い場面で、自然に近いスピードの、まとまりのある会話やニュースを聞いて、話の流れや内容、登場人物の関係を理解したり、要旨を把握したりすることができる。
N3	日常的な場面で使われる日本語をある程度理解することができる。
	<p>読む</p> <ul style="list-style-type: none"> ● 日常的话题について書かれた具体的な内容を表わす文章を、読んで理解することができる。 ● 新聞の見出しなどから情報の概要をつかむことができる。 ● 日常的な場面で目にする難易度がやや高い文章は、言い換え表現が与えられれば、要旨を理解することができる。 <p>聞く</p> <ul style="list-style-type: none"> ● 日常的な場面で、やや自然に近いスピードのまとまりのある会話を聞いて、話の具体的な内容を登場人物の関係などとあわせてほぼ理解できる。



日本語能力試験 実施国・地域

日本語能力試験は世界各地で受験できます。
国内:47 都道府県 海外:29の国・地域、137都市

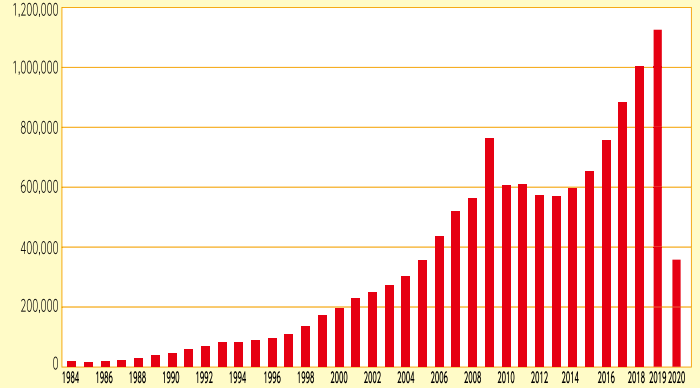
■ 実施国・地域 (2020年の実績)



受験者数の推移

学習者数の増加とともに、日本語能力試験の受験者数ものびていきます。

■ 受験者数の推移 ※2020年7月の第1回は中止



試験問題の構成

試験科目		大問	N1	N2	N3	N4	N5
言語知識・読解	文字・語彙	漢字読み	○	○	○	○	○
		表記	—	○	○	○	○
		語形成	—	○	—	—	—
		文脈規定	○	○	○	○	○
		言い換え類義	○	○	○	○	○
		用法	○	○	○	○	—
	文法	文の文法1(文法形式の判断)	○	○	○	○	○
		文の文法2(文の組み立て)	○	○	○	○	○
		文章の文法	○	○	○	○	○
	読解	内容理解(短文)	○	○	○	○	○
		内容理解(中文)	○	○	○	○	○
		内容理解(長文)	○	—	○	—	—
		統合理解	○	○	—	—	—
		主張理解(長文)	○	○	—	—	—
情報検索		○	○	○	○	○	
聴解	課題理解	○	○	○	○	○	
	ポイント理解	○	○	○	○	○	
	概要理解	○	○	○	—	—	
	発話表現	—	—	○	○	○	
	即時応答	○	○	○	○	○	
	統合理解	○	○	—	—	—	

上記すべて日本語能力試験公式ウェブサイトより参照



宿舎案内

Accommodation Information

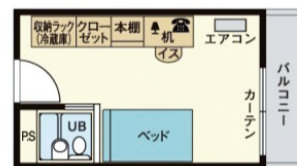
A ウィークリーマンション Weekly Apartment			
1	名称 Name	ウィークリーグリーンINなんば	Weekly Green In Namba
2	場所・最寄駅 Location/Nearest Station	大国町駅	Daikokucho Station
3	居室タイプ Room Type	個室・最大5人シェア	Single to Five people share
4	キッチン・バス・トイレ Kitchen, Bathroom, Toilet	個別・シェア	In-room / Share
5	料金(11週間滞在例) Fee (11 weeks)	28万円～	¥280,000～
6	お問合せ Contact Phone Number	06-6647-3719	
7	URL	http://green-inn.jp/	

間取図例 Sample Floor Plan



B 学生会館 Student Residence			
1	名称 Name	共立メンテナンス	Kyoritsu Maintenance
2	場所 Location	大阪府内各所	Around Osaka
3	居室タイプ Room Type	個室	Single
4	キッチン・バス・トイレ Kitchen, Bathroom, Toilet	個別・シェア	In-room / Share
5	料金(11週間滞在例) Fee (11 weeks)	24万円～	¥240,000～
6	お問合せ Contact Phone Number	06-6233-3600	
7	URL	http://www.gakuseikaikan.com/	

間取図例 Sample Floor Plan



C ホームステイ Homestay			
1	名称 Name	ホームステイ イン ジャパン	Homestay In Japan
2	場所 Location	大阪府内各所	Around Osaka
3	居室タイプ Room Type	個室	Single
4	キッチン・バス・トイレ Kitchen, Bathroom, Toilet	シェア	Share
5	料金(11週間滞在例) Fee (11 weeks)	45万円～	¥450,000～
6	お問合せ Contact Phone Number	06-6303-0112	
7	URL	http://www.homestay-in-japan.com/	

間取図例 Sample Floor Plan

ホームステイ先により異なります。
Room type may vary.

D 民間アパート Private Apartment			
1	名称 Name	レオパレス21	Leopalace21
2	場所 Location	大阪府内各所	Around Osaka
3	居室タイプ Room Type	個室・シェア	Single / Share
4	キッチン・バス・トイレ Kitchen, Bathroom, Toilet	個室・シェア	Single / Share
5	料金(11週間滞在例) Fee (11 weeks)	50万円～	¥500,000～
6	お問合せ Contact Phone Number	0120-0080-21	
7	URL	http://www.leopalace21.com	

間取図例 Sample Floor Plan



Notes

注意事項

Notes

宿舎について
About accommodation

- *1 シーズンにより空室状況や料金が変わります。各宿舎の詳細はホームページでご確認ください。
Price and Vacancy may vary. Please check the details of the accommodations at their websites.
- *2 学期によりコース期間が異なる場合があります、料金が変わる場合があります。
Depending on the course duration, price may change.
- *3 宿舎の場所により、学校までの交通費が必要となる場合があります。
Depending on the location of the accommodation, there might be a charge for transportation.

申込について
About application

- *1 当校で学生寮以外の宿舎を手配する場合、1件につき1.5万円の宿舎手数料がかかります。
We charge ¥15,000 per application for arranging accommodation, except school dormitory.
- *2 各宿舎へは、直接お問い合わせ、お申し込みすることができます。
You can contact each accommodation and apply it directly.
- *3 各自で手配した宿舎に関しては、当校では責任を負うことはできません。
We cannot take any responsibility for the accommodation which you make a booking by yourself.



当校のグループ会社「株式会社ATLAS EHLE」で当校の学生を対象に、正社員やアルバイトの仕事を紹介いたします。

✓ 会社概要

設立 2019年9月3日

所在地 本店:大阪市浪速区難波中3-13-1
営業所:大阪市浪速区難波中3-15-11 5F

TEL 06-6647-0028

職業紹介許可 27-ユ-303451

Mail info@atlasehle.com

Web https://atlasehle.com



✓ ATLAS EHLEの5つの特徴

- 1 サービス業だけでなく多種多様な企業の紹介
- 2 日本語能力や専門知識に合った企業の紹介
- 3 企業説明会や面接会の開催
- 4 グループ校で高度な日本語やビジネスマナーの受講可能
- 5 企業面接前の書類チェックや面接練習対応可能



✓ 日本での就職のメリット

チームワーク	日本はチームワークを重視。周囲と連携して業務を行うことの重要性を学ぶことができます。
日本語能力	仕事を通じて学ぶ高い日本語力を身に付けることができます。
責任感	部署や仕事内容により、母国で働く場合と比べて、より多くの責任を伴う仕事があります。
礼儀正しさ	和と礼儀を重んじる日本で働くことで日本的な礼儀正しさを学ぶことができます。

✓ 職業紹介サービスの流れ

企業紹介(正社員・アルバイト) 日本語能力、専門知識などの条件からあなたに合う企業様をご紹介します。



※必要であれば面接練習対応可能

✓ 紹介可能職種

サービス業

- ・ホテル
- ・免税店
- ・外食産業
- ・コールセンター

IT・テクニカル

- ・ホスト系システム
- ・オープン系システム
- ・エンベデットシステム

製造業

- ・食品製造
- ・機械製造
- ・造船

オフィスワーク

- ・一般事務
- ・総務、経理
- ・企画
- ・貿易事務

レセプション

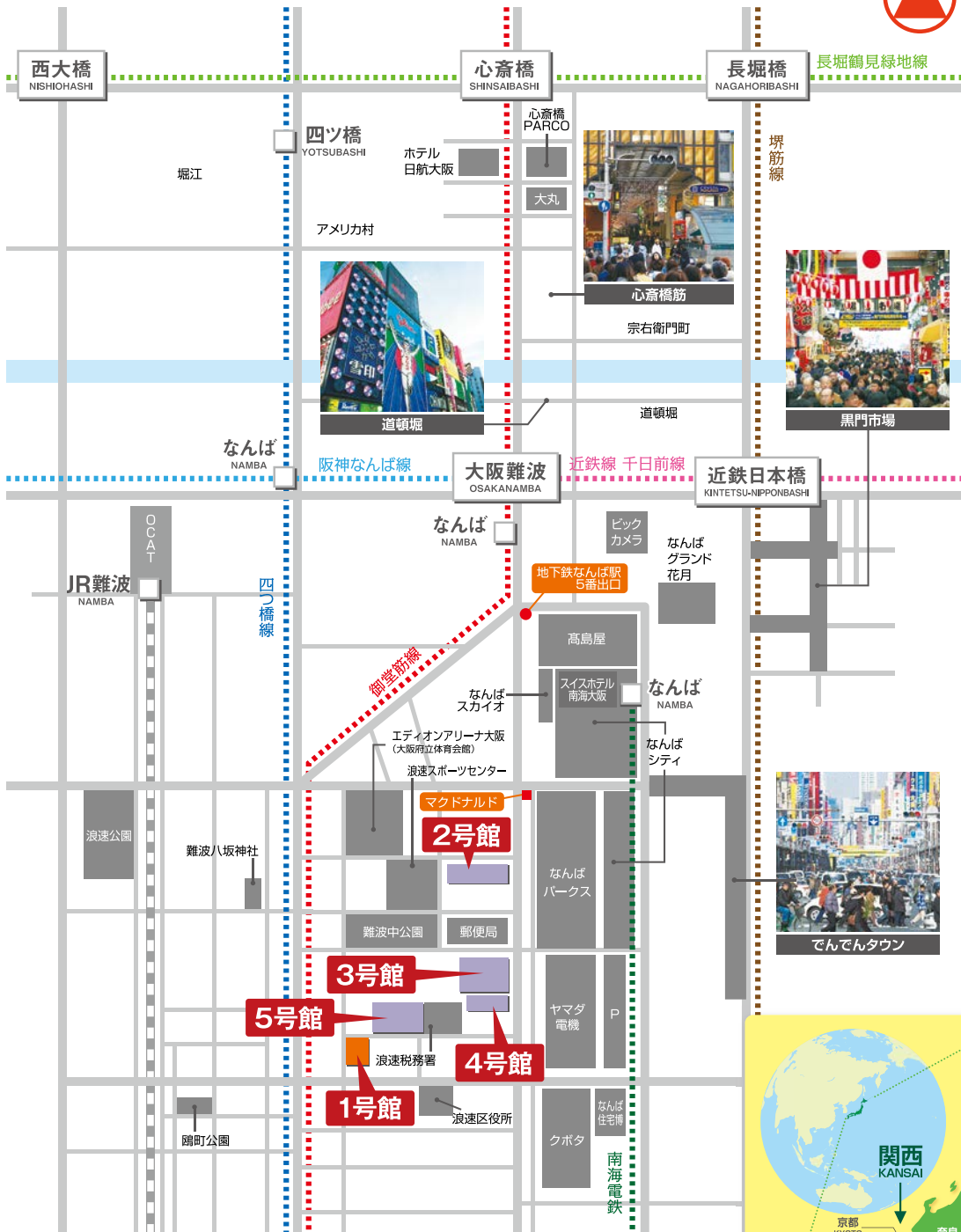
- ・企業受付
- ・シヨールーム

介護

- ・介護助手
- ・介護士



こんなに便利! TERA・EN・SEIKOのロケーション



お問合せ・お申込み



学校法人エール学園グループ

TERA 外語ビジネス学院

<https://tsbc.jp>
tsbc@ehle.ac.jp



TERA 外語ビジネス学院 付属

EN 日本語学校

<https://enjls.jp>
info@enjls.jp



TERA 外語ビジネス学院 付属

SEIKO 外語学園

<https://safl.jp>
info@safl.jp

〒556-0011 大阪市浪速区難波中3-13-1 TEL: 06-6647-0021 FAX: 06-6647-0028

日本村有限公司 NIHON MURA CO., LTD. <https://news.nihonmura.tw>

10552 台北市松山区復興北路73號7樓之2 TEL: (02)8772-7977

aiuco.nihonmura.com (日本遊學 留學諮詢, 採預約制。)

20241114



LINE 官方帳號

@nihonmura

