



(財)國際生涯學習研究財團 / (財)日本語教育振興協會認定校

# J國際學院

Japanese International School



[Facebook]



[Instagram]

〒550-0012 大阪市西區立売堀1-1-3

TEL: +81-6-6532-7480

URL: <http://jcom-ies.co.jp/tw>

E-mail: [info@jcom-ies.co.jp](mailto:info@jcom-ies.co.jp)

# 夢はきっと叶う

## Dreams Come True

本學院是以展開廣範圍之事業，擁有歷史悠久的出版社・IT・醫療・教育等之「國際通信社集團」為母體而設立的日本語學校。2004年成為財團法人日本語教育振興協會認定校。

為了加強學生升學，舉辦升學研討會，並針對學生的學習能力進行個別指導。

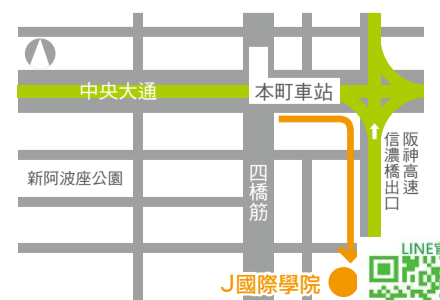
- ▶ 乾淨明亮的校舍位於大阪市中心！
- ▶ 學生國籍比例平均！
- ▶ 為符合各種學涯規劃設有特別升學班、商務班等班級！
- ▶ 「專屬生涯指導担任制」實現1對1的指導！
- ▶ 萬全的打工介紹支援制度！
- ▶ 集團旗下備有診所！健康管理更安心！



### J國際學院的位置

本學院位於大阪市中心，交通便利。

- 地下鐵四橋線「本町車站」下車，21號出口步行2分
- 到心齋橋步行10分
- 到難波・梅田搭地下鐵10分・腳踏車15分



日本村有限公司 NIHON MURA CO.,LTD. <https://news.nihonmura.tw>

10552 台北市松山區復興北路73號7樓之2 TEL : (02)8772-7977

aiueo@nihonmura.com (日本遊學 留學諮詢, 採預約制。)

20250809



# INDEX

1

## 學習流程和班級介紹

3個月一次的升級考試，  
確認自己的學習成果

2

## 商務班

在日本或日系企業  
就職

3

## 打工渡假班

更實用的會話課程



4

## 升學支援

全方位的升學支援，  
幫助實現夢想

5

## 學年曆

各式各樣的活動，  
讓留學生活  
豐富精彩

6

## 打工

「ATEC」支援  
打工介紹

7

## 健康管理

「蓮華診所」  
讓人感到安心

8

## 租屋

依據各別的喜好  
找到理想的房子

9

## 留學生的一天

想像一下留學生活

10

## 招生簡章

關於學費以及報名



國際通信社  
企業集團

國際通信社企業集團，  
事業範圍涵蓋出版、教育、  
人材派遣、IT機器開發・販賣、  
經營顧問、醫療、介護・福祉、  
葬祭等產業。集團各公司齊  
心協力，提供給更多的使用  
者及業界，符合時代需求的  
服務。



國際通信社企業集團

出版	(株) SYNERGY總研	(株) 報導通信社	(株) USP管理
雜誌編集・設計・WEB製作	(株) IED		
教育	J國際學院		
人材派遣	(株) ATEC 亞洲人材交流事業團		
IT・系統構建	(株) R.O.D	(株) R.O.D Service	
經營	(株) IBC		
管理	(株) 樂友社		
醫療・介護・福祉	醫療法人 蓮華友愛會 れんげクリニック	NPO法人 れんげ醫療集團 (株) JAHC	(株) フェリスケア ACU 亞洲介護協同公會 霧島論談
葬禮祭祀	(株) 銀河ステージ		
外廓團體	(財) 國際生涯學習研究財團	NGO CFDF	NGO ACUP (一社) 生活安心事業團 等



LINE官方帳號  
@nihonmura

1

# 學習流程和班級介紹

## 3個月一次的升級考試，確認自己的學習成果

### 升學課程

以考入研究所・大學・專門學校為目標

### 一般課程

以在日本(回國)就職或提高日語能力為目標

### 在學期間

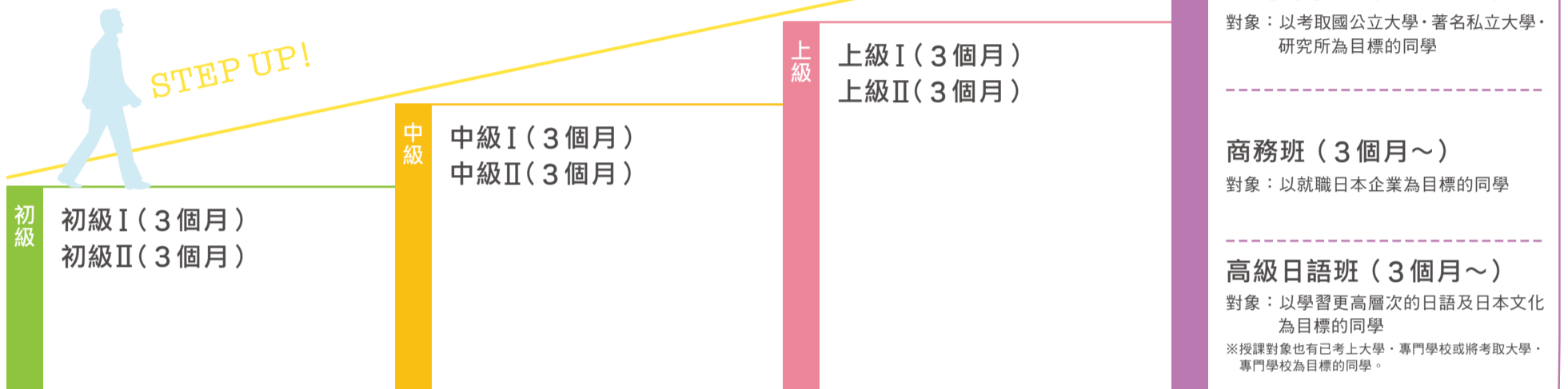
入學時期	4月	7月	10月	1月
升學課程	1 / 2年	1年9個月	1年6個月	1年3個月
一般課程	1年			

### 上課時間

上課時間，分上午(9:00~12:20)和下午(13:10~16:30)2部。

	上課時間	班級類別
上午班	【第1節】09:00~10:30 【第2節】10:50~12:20	●中級班(I/II) ●上級班(I/II) ●特別升學班 ●商務班 ●高級日語班
下午班	【第1節】13:10~14:40 【第2節】15:00~16:30	●初級班(I/II) ●中級班(I/II)

### 學習流程



- 全級數 符合一定條件的情況下准許跳級。
- 全級數 根據學生人數，會有班級合併(或不開班)的可能。

## 能正確的、流利的、適當的活用日語

### 初級

理解日語結構・學習日語對話最基本的語言知識，對於常接觸的話題能夠運用所學內容進行對話為目標。

- ◆相當於日本語能力試驗(JLPT)N5~N4

### 中級

學習不僅限於對話用語，也學習詳細敘述時常用的必要文章用語，對於多樣話題能夠運用所學內容進行說明為目標。

- ◆相當於日本語能力試驗(JLPT)N3~N2前半

### 上級

學習文章用語及正式場合對話所需的語言知識，對於抽象度高的話題能夠運用所學內容進行表達為目標。

- ◆相當於日本語能力試驗(JLPT)N2後半~N1

### 高級

#### 特別升學班

培養理解日本的大學授課內容・製作以及發表課題報告的日語能力。同時，培養和教授及同學交換意見時所需要的交流能力。

#### 商務班

培養在日本就職後，能順利的收集情報、理解並製作商務文書，建議及商談時所需的日語能力和讓職務順利進行所需要的交流能力。

#### 高級日語班

不僅止於能正確的使用日語，更以能流利且適當的活用日語為目標。

## 全級別持續進化「特製教材」

一般市售的教材並無法完全滿足學生的需求，學校老師持續對各日語程度製作內容豐富的輔助教材。  
獨創的會話練習方式「日常會話」⇒「詳細的說明」⇒「具有說服力的意見」循序漸進地加強會話能力。



## 2

# 商務班

**NBJ** J國際學院是「符合日本語教育振興協會商務日語課程登錄事業」的模範校。

就職活動“成功的關鍵”在於實務經驗！  
除了提升日語能力、日本社會與文化對應能力、  
社會適應能力等的基礎科目以外，再加上豐富多彩的就職實踐計劃，幫助同學贏得“被錄取”的機會！



### 科目

商務會話・商務讀解・商務禮儀・商務文書指導・  
文法演練・社會時事・BJT對策・個別輔導等



+

### 就職實踐計劃

▶ 不是在教室！而是在實際的辦公室進行模擬面試！

▶ 邀請各界講師，獲取業界最新資訊！

▶ 參加各種實地性義工活動！

▶ 與企業共同合作！擔任行銷的策劃與制作！

### 條件

- 日語能力相當於N1（需要網路面試）
- 大學・短大・專門學校等的高等教育機關的畢業生或應屆畢業生
- 能積極參與課程或就職活動者

招生人數 20名

入學時期 4月／7月／10月／1月（※根據簽證種類）

※透過多家企業的協助與支援。

## 3

# 打工渡假班

不僅有日語課程，為了讓您的日本生活更充實更安心安全，J國際學院用心安排實用的課程，全力支援學生們的在日生活！

### 日語實戰性課程

透過更實用的會話課程訓練，能更有自信地說日語。

#### 初級I・II

活用獨創教材「AAA」！獨創會話練習方式，在使用日語的同時也能學習文法・語彙。  
透過「AAA」教材，在一問一答之間讓會話能持續不斷。



#### 中・上級

使用獨創教材「ドラマの日本語」及自創的會話訓練教材「3/2/1」，訓練在各種場合都能說出適當得體的日語。在課堂上也有教導關西腔幫助學生成功拉近與關西人之間的距離。



### 能更深入了解日本的體驗課程及文化課程

日本家庭的人氣料理，日本流行音樂，日本特色，茶道，浴衣穿著，神社文化，節分等  
※課程內容有可能變更。

#### 國際交流party



運用所學の日語和日本人作實地的語言交流。

上課時間 18:00~20:35

班級 初級I・II／中・上級



全方位的升學支援，幫助大家實現夢想

## 6 個強化對策！

## ① 專屬升學擔任制



每位學生都有專屬的升學指導老師，全力協助學生直到順利升學為止（選擇報考學校・準備報考資料・面試練習）。

## ② 升學指導影片



內容豐富的升學指導影片，了解升學時需要做什麼準備。推薦給想更深入了解如何準備升學的人。

## ③ 升學說明會



定期舉辦升學說明會。來自研究所・大學・專門學校老師的第一手消息。

## ④ 學校參觀



有機會體驗大學・專門學校的課程，實際到大學・專門學校參觀或在本學院舉行說明會，加深對學校的了解。

## ⑤ EJU / JLPT 模擬考



在正式考試的前一個月舉行，能幫助學生了解自己當下的實力。

## ⑥ 指定校推薦



本學院有來自大學及專門學校等共約 40 間學校的指定校推薦名額。

## 了解自己的弱項！ 實力測驗



J 國際學院在 2 月和 8 月（大約在 JLPT 和 EJU 考試的 3 個月前）舉行實力測驗，出題範圍包含初級到上級。考試後發給每位學生結果分析表。學生們可以從分析表了解自身的弱點，並對需要加強的部份進行重點學習。

## 《實力測驗摘要》

對象	中級以上的學生 (※夜間班有意者可報名參加)
實施	一年 2 次
科目	文字語彙・文法・讀解 (每科 150 分滿分)

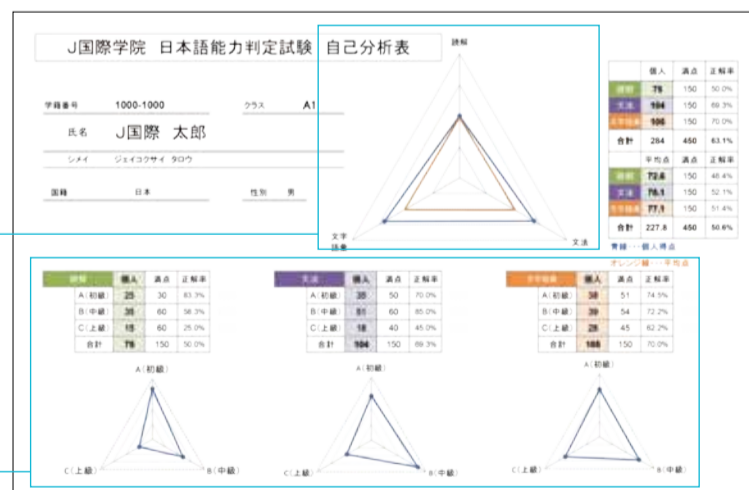
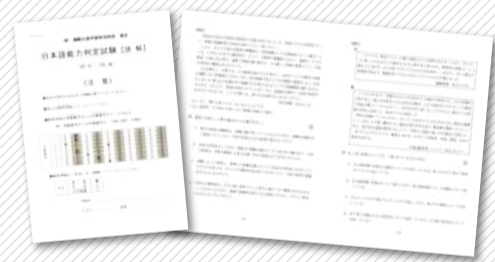
J 國際學院  
獨創！

## 自我分析表格！

利用分析圖來確認自己的弱項！

分別標記科目、程度類別！

## 從初級到上級，平均出題



## 考試對策支援 J 夢現塾

想考取日本的國公立及著名私立大學，在日本留學試驗取得高分是很重要的！

在夢現塾能學習考取高分的秘訣！

科目 日本語・綜合科目・數 I・數 II・物理・化學・生物・英語

※費用另計。詳細請參考招生簡章裡的費用表。

J 夢現塾的  
優點！

- 經驗豐富的教師群！
- 理科科目也能對應！
- TOEIC・TOEFL 也有開課！

升學流程

Timeline chart showing university application processes from February to April for various categories: 各種檢定考試, 國公立大學, 私立大學, 專門學校, 升學支援, and J夢現塾. It details exam dates, application periods, and enrollment procedures.

※入學手續：一般，在合格發表後2周以內需繳交學費。

升學・合格榜單

研究所

- List of graduate schools categorized by 國公立 (National/Public) and 私立 (Private), including institutions like 東北大学大学院 and 京都大学大学院.

大學

- List of universities categorized by 國公立 (National/Public) and 私立 (Private), including institutions like 北海道大学 and 立教大学.

專門學校

- List of vocational schools categorized by 旅行・ホテル関係, IT関係, 語学関係, ファッション・デザイン関係, 音楽関係, 自動車関係, 建築関係, 農業・介護関係, 写真・美術関係, 美容関係, 動物関係, and その他.



# 5 學年曆

4月

- 4月期入學典禮
- 新生導覽
- 新生交流會



5月

- 日本留學試驗 (EJU) 模擬考
- 4月生健康檢查



6月

- 日本語能力試驗 (JLPT) 校內模擬考
- 校外學習
- 4月期期末考

7月

- 7月期入學典禮
- 新生導覽
- 普通救命講習
- 升學說明會



8月

- 暑假
- 7月生健康檢查
- 校內實力測驗



9月

- 7月期期末考

10月

- 10月期入學典禮
- 新生交流會
- 日本留學試驗 (EJU) 模擬考
- 新生導覽
- 升學說明會

11月

- 日本語能力試驗 (JLPT) 校內模擬考
- 10月生健康檢查
- 運動會



12月

- 10月期期末考



1月

- 1月期入學典禮
- 新生導覽
- 普通救命講習

2月

- 1月生健康檢查
- 看護福祉講座 (畢業生)
- 校內實力測驗
- 實用日語講座 (畢業生)



3月

- 發表會
- 校外學習
- 1月期期末考
- 畢業典禮





## 6

## 打工

「ATEC」能為同學提供打工介紹！

## ATEC 亞洲人材交流事業團

ATEC是專門為留學生進行打工介紹的人才派遣公司。讓留學生學習日本的商務禮儀、問候、提高交流能力為目的舉行研修，並派遣留學生到各企業。為J國際學院的學生提供打工介紹。

不限日語程度都能為同學介紹打工。

※持打工度假簽證者，所得稅將被扣20.42%。(日本源泉所得)

留學生在取得日本法務省頒發的「資格外活動許可」後，可以在法律規定的範圍內打工。必須遵守的主要法律如下所示。

- ◎ 7天28小時以內的打工時間限制。
- ◎ 在學校規定的長期休假期間，打工時間限制不是7天28小時，而是1天8小時以內。
- ◎ 不可涉足風俗場所・賭博場所，也不可以在這些地方打工。等

## 派遣業績

服務業或製造業等，各業種或店面的打工派遣。

《工作一例》

公司	工作內容	日語程度
生產公司	翻譯・口譯	上級以上
餐飲店	服務員	中級以上
	廚房助手	初級程度也可
乾洗公司	被褥清洗	初級程度也可
飯店	客房打掃	初級程度也可
清潔行業	清掃工作	初級程度也可
福祉相關設施	看護業務	初級程度也可

※時薪會因為職業別不同而有所差異，但不論任何工作都不會低於各縣市所決定的最低薪資。



## ATEC 的位置《步行：約3分》



## 7

## 健康管理

在「蓮華診所」可享免費或低額看診！

## 蓮華診所《齒科・醫科》

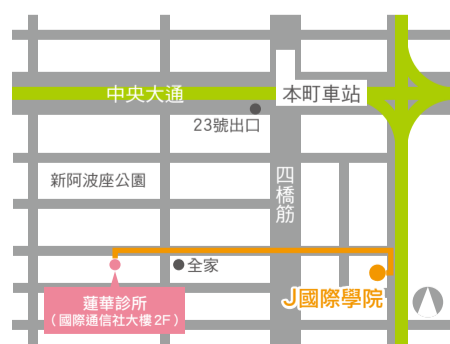
蓮華診所所有免費或低額診療制度，J國際學院的學生符合一定的條件即可接受免費或低額看診。

也實施來日後和來日一年後的健康檢查，支援大家健康的渡過留學生活！



▲健康檢查

## 蓮華診所的位置《步行：約3分》

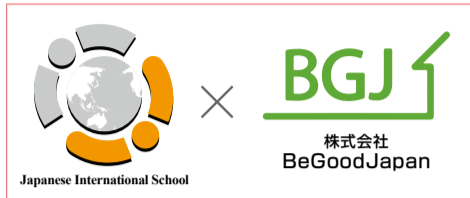


## 8

## 租屋

依據各別的喜好，找到理想的房子。

本校為學生提供4人房宿舍。此外，與物件管理公司「株式會社 ARKADIA 管財」合作，學生可以依照自己期望的條件查詢單人房物件。另外還有和Share House管理公司「BeGoodJapan」合作，介紹位於難波的Share House。



## 學生宿舍 (4人房)



介紹從學校騎腳踏車大約30~40分鐘距離內的物件。

(例)

房租 每月26,000日元~  
(水電・瓦斯費/入住者負擔 網路費/包括在內)

詳細介紹



※最初會收取入寮費。長期生53,000日元(基本契約期為6個月)、短期生32,000日元(基本契約期為3個月)。

申請流程

向學校提出申請書

在指定入住日  
一個月前確定入住房

初期費用國際匯款

來日・契約

入住

「預定申請學生宿舍」，請洽詢J國際學院。

## 單人房



ARKADIA 管財公司擁有豐富的出租物件，很多距離學校騎腳踏車15分鐘以內，價格高低皆有。從短期租屋(3個月起)、代購家具家電到畢業後的租屋諮詢等等，提供最專業的服務。(中文・韓語・越南語・英語皆可對應)

(例)

房租 每月31,000日元~36,000日元  
※共益費另計

到學校的距離 腳踏車14分、步行32分

詳細介紹



代購家具・家電

事前申請床、桌子、棉被、微波爐、電子鍋等必需品的代購服務，可輕鬆入住。  
※詳情請參閱租屋網頁。從租屋網頁上可看到房子的內部及外觀。

申請流程

在租屋介紹頁  
上選取物件

聯繫ARKADIA  
管財公司

關於契約、  
建物及設備的說明

初期費用國際匯款

來日・契約

入住

## Share House



由BeGoodJapan公司經營的Share House【BeGood なんば恵美須】，從學校騎腳踏車約20分鐘左右。(中文・越南語・英語皆可對應)

※若透過J國際學院租房，有特別優惠。  
・入住5個月每月減1,000日元、6個月及以上每月減6,000日元。  
・每月500日元的腳踏車停車費也免費。

BeGood なんば恵美須【Be Good Namba Ebisu】

房租 每月47,000日元~53,000日元(房型不同價格不同)  
+12,000日元(管理費、水電費、瓦斯費)+腳踏車停車費500日元

到學校的距離 腳踏車19分、步行49分

詳細介紹



申請流程

確認空房

向學校提出申請書

初期費用國際匯款

來日・契約

入住



NICKLAS 同學的一天  
from 瑞典

Start



7:15【起床】

起來吃完早餐後，開始準備去學校。

騎腳踏車從學生宿舍到學校大約15分，為了不遲到，所以會在上課前20分鐘從家裡出發到學校。



9:00【開始上課】

90分×2節  
今天也要好好加油學習日語!



12:20【下課】

今天上課結束了! 肚子好餓!



14:00【買菜·午餐】

我都會仔細確認蔬菜等的價格!



今晚的晚餐要煮什麼好呢?



18:00【晚餐】

和女朋友會合後，一起準備晚餐。  
今天的料理由我下廚! 是我的拿手料理咖哩。



20:00【放鬆時間】

有時看書，有時看電視，是讓我能放鬆的時刻。



0:00【就寢】

作好明天上課的準備，再去洗澡，讓整個身體放鬆!  
晚安☆



16:00【學習時間】

回到學校的自習室念書。主要是寫作業和複習當天上課學過的部分。漢字對我來說還是覺得好難。



【心得分享】

來日本留學已經快要2年了，但是J國際學院入學當天就好像是昨天的事一樣。從初級班開始學習，到現在學習N1的課程，在這短短的時間裡，日語能到達這種程度真的是預料之外。但多虧了J國際學院，不僅是日語程度的進步，對將來的出路目標也更明確了!這裡是能拓展自己可能性的地方。

9

留學生的一天

Start



9:00【起床】

因為我的上課時間是從下午開始，所以早上稍微晚一點起床，起床後接著吃早餐。



10:00【學習時間】

主要複習昨天上過的內容和預習今天要上的內容。



黃同學的一天  
from 台灣



12:00【午餐】

去學校前，會在家做午餐吃。



今天是炒飯!



23:00【打工結束·回家】

一天打工5小時回家。洗澡是我的放鬆時間。



18:00【開始打工】

現在每周3次在燒肉店打工。和客人的溝通也是提升日語能力的一個方式!



16:30【下課】

今天也辛苦了!  
回家準備晚餐囉!



17:30【晚餐】

打工前晚餐要好好吃飽!



13:10【開始上課】

1節課90分鐘，雖然蠻辛苦的，但我會一直努力集中!



1:00【寫作業】

在睡前的30分鐘左右寫作業。



1:30【就寢】

今天一天也辛苦了!  
晚安☆



詳情請見招生概要

## 長期生

※7月期、1月期招生名額有限。

※學費已包含通常的日本語教學課程所需的教材費和校外學習等活動費用。 ※商務班的課外活動交通費另計。 ※維持費包含個人損害賠償責任保險費。

※關於退費：除了以下的情況以外不予退費

1. 在「在留資格認定證明書」不被批准的情況下，退還報名費以外的其它金額。

2. 在交流協會被拒簽者，若歸還「入學許可證明書」，並且提交被拒簽的相關證明，則退還報名費以外的其它金額。

3. 來日前，因學生自身原因放棄入學，歸還「在留資格認定證明書」及「入學許可證明書」，則退還報名費及入學金以外的其它金額。

4. 來日後到入學典禮前，因學生自身原因放棄入學，在確認本人歸國後（需提交能證明歸國的資料），扣除已交款項中的報名費及入學金及入學取消手續費（相當於3個月份的學費）後，退還剩餘金額。

5. 入學後中途退學者，必須在各學期開講月1個月前提出退學申請書，在確認本人歸國後（需提交能證明歸國的資料）或者在簽證變更之後（需提交在留資格變更完成的證明），以學期為單位（3個月）退還未受課的學費（※入學後6個月以內中途退學者，不退還已繳費用）。

6. 違反法律法規、校規而受退學處分者，將不退還任何費用。

■獎學金制度…依照成績和各種檢定的結果進行頒發。詳細條件請洽詢。

## ◆入學資格

- 1) 受過12年(高中或同等學歷)以上正規學校教育者。
- 2) 申請年齡原則上須在30歲以下；超過30歲者，請詳細說明留學理由及個人經歷。
- 3) 日語學習時間有150小時以上者（相當於日本語能力試驗N5等級）。

## ◆必要文件

- 1) 入學申請書一套(入學申請書2張、就學理由書、誓約書)
  - 注1) 學歷和學歷以外的經歷，請確實填寫不要有遺漏。
  - 注2) 取得最終學歷已超過5年以上者，請在就學理由書內詳細說明留學目的。
- 2) 護照影本(本人身分事項證明的頁面、所有日本出入國履歷的頁面)
  - 未辦理護照者，請提交以下①-④公家機關的證明。①國籍 ②姓名 ③性別 ④生年月日。
- 3) 最終學歷的畢業證書和成績單
- 4) 能確認現在狀況的資料
  - 在學者→請提供在學證明書或休學證明書。 · 在職者→請提供任職單位開立的在職證明書。 · 退職者→請提供離職單位開立的離職證明書。
- 5) 日語學習歷證明或日語能力證明
  - 日本語能力檢定合格者，請提供合格證書及成績證明書。
  - 學習日語150小時以上之證明文件。需注明學習期間、學習總時數、學習機關的名稱、地址、電話。
- 6) 能確認家族成員的資料
  - 戶籍謄本(全家族成員)
- 7) 照片 4×3cm、3張(限日本出入國在留管理局提交審核前6個月以內的照片)

## ～經費支付人必要文件～

- 8) 經費支付書
    - (注)請寫明與申請者的關係以及支付經費的必要性。
  - 9) 銀行存款證明
  - 10) 經費支付人的在職狀況確認資料
    - 在各機關任職者→在職證明書
    - 公司負責人→營業執照影本
    - 個人經營者→營業許可證影本
  - 11) 證明年收入金額的資料
    - 如扣繳憑單或納稅證明等。
- ※根據申請者所提交的資料內容，也會有被要求補交其它資料的情況。

## ◆申請流程

開學時期	入學月	例) 4月	STEP 1
資料受理時間	入學月的6個月前	～上一年10月底	STEP 1 準備報名資料給本校
出入國在留管理局申請	5個月前	上一年11月中旬	STEP 2 提交資料給出入國在留管理局(※由本校代替提交)
審核結果公布	2個月前的下旬	2月下旬	STEP 3 出入國在留管理局的審查結果發表(※並頒發申請者的「在留資格認定證明書」。學校開立學費請款單)
入學・入國手續	審查結果發表後～	2月下旬～3月中旬	STEP 4 繳交學費(※學校確認到款後，寄送「在留資格認定證明書」及「入學許可書」)
赴日時間	入學月的上旬	4月上旬	STEP 5 在日本大使館或領事館(交流協會)辦理領取留學簽證(※請告知赴日航班資訊)
			STEP 6 赴日(※辦理入境手續時，可拿到「在留卡」還可申請資格外活動許可)
			STEP 7 分班考試・新生導覽～開學

## 短期生

以3個月的課程為一期。

	簽證	入學時期	入學費	學費	維持費	總額	上課時間
日間班	打工度假簽證 ※須以此簽證入境	1月/4月 7月/10月	0日元	147,000日元	1,000日元	148,000日元	9:00~12:20 13:10~16:30 (上課時間和長期課程相同)
	打工度假簽證以外		10,000日元	175,000日元		186,000日元	
打工渡假班	打工度假簽證 ※須以此簽證入境	1月/4月 7月/10月	0日元	135,000日元	1,000日元	136,000日元	18:00~20:35
	打工度假簽證以外		10,000日元	145,000日元		156,000日元	

※(日間班)學費已包含通常的日本語教學課程所需的教材費和校外學習等活動費用。

※(日間班)商務班的課外活動交通費另計。

※(打工渡假班)包含日語課程、體驗課程及文化課程所使用的教材費、國際交流Party等費用

※維持費包含個人損害賠償責任保險費。

※邀請函發行費(30,000日元)另計(依國家而異，台灣、香港不需)。

※關於退費 1.申請之後取消入學者，退還除了匯款手續費以外的金額。

2.入學後中途退學者，將不退還任何費用。

## ◆必要文件

- 1) 短期入學願書1張
- 2) 護照影本(本人身分事項證明的頁面)
- 3) 照片 4×3cm(3個月內的正面照)
- 4) 申請打工度假課程者，請提交打工度假簽證證明的影本

## ◆申請流程

開學時期	1月/4月/7月/10月	STEP 1
資料受理時間	入學月的2週前截止	STEP 1 準備報名資料給本校(※學校開立學費請款單)
入學・入國手續		STEP 2 繳交學費(※學校確認到款後，寄送「入學許可書」)
赴日時間	入學月的上旬	STEP 3 請告知赴日航班資訊
		STEP 4 赴日(※打工度假簽證的同學在入境日本時，會拿到在留卡)
		STEP 5 分班考試・新生導覽～開學

## J夢現塾

小班制 (一次2個小時)	入學費	補習費用(1次)			開課條件
		第一科目	第二科目	第三科目	
外部學生	10,000日元	5,000日元	5,000日元	5,000日元	每科目8次以上實施
在校生	0日元	2,500日元	2,375日元	2,250日元	

※J國際學院的學生享有入學金0元優惠，團體課程費用半價！

第2科目費用享9.5折優惠，第3科目費用享9折優惠！

※教材需另外購買。

※所有科目全以日語教學。

※上課的內容和時間在事前諮詢後決定。

※小班制的開課需2人以上參加。

※希望參加一對一課程的同學請諮詢。

