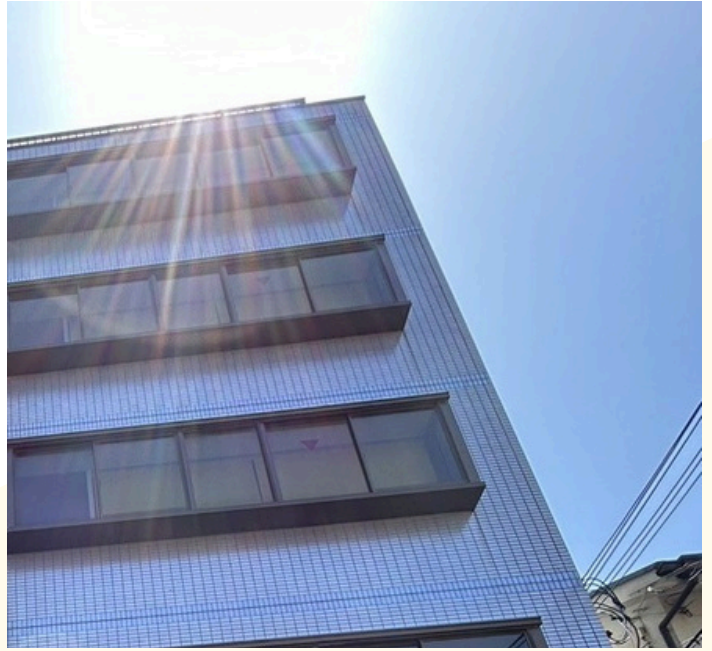


日本語で夢をみよう

# Yu Language Academy Osaka

Yu Language Academy Osaka



Yu Language Academy Osaka

Yu Language Academy Osaka



友ランゲージアカデミー大阪校  
Yu Language Academy Osaka

- 2003年 友語言學院 建校（東京）
- 2014年 友國際文化學院 建校（東京）  
友語言烏蘭巴托校 建校（蒙古）
- 2018年 友語言學院 札幌校 建校（北海道）
- 2019年 友語言JB中心（馬來西亞）
- 2020年 友語言火奴魯魯(檀香山)中心（夏威夷）
- 2024年 友語言學院 大阪校 建校（大阪）

**YU LG**  
Yu Language Group



在友語言學院大阪校，我們的目標是學習日語和日本文化，以及透過不限於升學或就業的各種體驗式學習，培養熟悉日本社會的人才。有許多課外課程和全方位的日本文化體驗活動。

## 長期課程

目前尚在計劃中，內容可能會視需求變更。

日本社會探索

2年課程

<入學期間：4月>

招生對象：A1 同等程度

日本社會探索

1年6個月課程

<入學期間：10月>

招生對象：A1 同等程度

日本社會探索

1年課程

<入學期間：4月>

招生對象：B1 同等程度

## 短期課程

學習期限：3個月

入學時間：4月、7月、10月、1月





學校位於大阪的主要車站「新大阪站」附近，徒步圈內有3個車站可利用的絕佳地理位置。周邊非常安靜，能夠專心學習。



5F  
教室/多功能教室

4F  
教室

3F  
教室・圖書館

2F  
教職員室/保健室

1F  
自行車停車場





新校舍乾淨、漂亮。二樓是教職員室。早上，先向老師問好，然後前往教室。

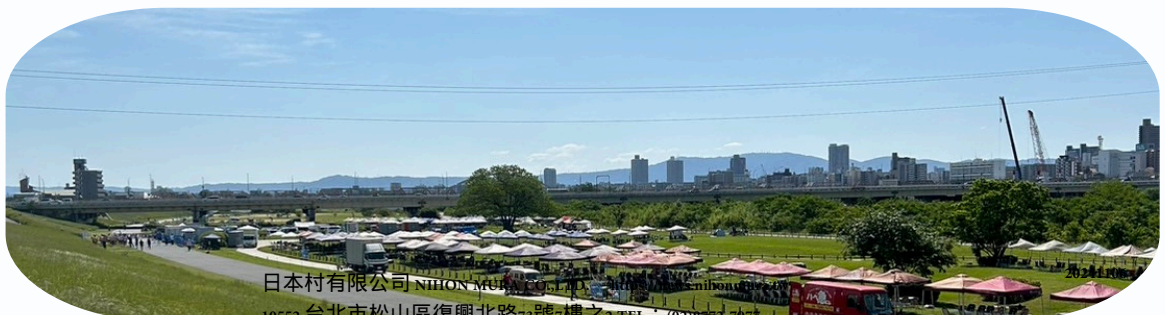


### 廁所[免治馬桶]





步行10分鐘內有許多商店，包括超市、便利商店、百元商店、郵局、藥局。





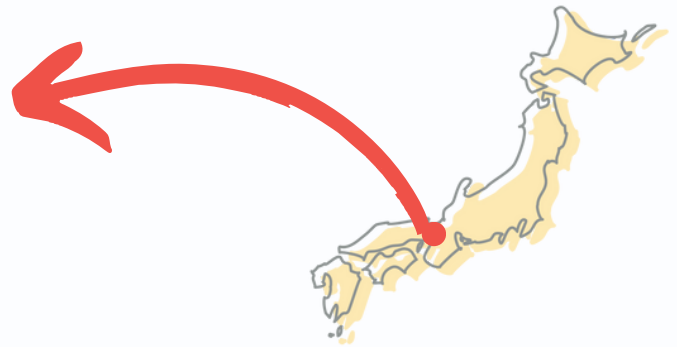
由於新大阪站就在附近，從餐廳到咖啡館、便當店、甚至蔬食餐廳、應有盡有，可享用來自大阪各地著名的美食。



友語言學院大阪校位於日本西部的中心城市大阪。大阪是個熱鬧、總是充滿歡笑、熱情的城市。也是個魅力無窮的城市。



## Yu Language Academy Osaka



關西  
國際機場



南海特急  
Rapi:t  
39分鐘

難波站/なんば站  
難波～なんば之間  
步行9分鐘



御堂筋線  
14分鐘

西中島南方站



- 地下鐵御堂筋線「西中島南方站」  
步行8分鐘
- 阪急京都線「南方站」  
步行8分鐘
- JR「新大阪站」  
步行15分鐘

