

和歌山—擁有優越的自然和生活環境。是適宜於讀書的地方。

和歌山市氣候宜人,春天能夠欣賞櫻花;夏天可在海邊度假;秋天可以觀賞楓紅;冬天還可以泡溫泉。

一年四季可以享受到不同的風光樂趣。

和歌山市的人口約為 40 萬人。從關西機場搭乘機場巴士僅需 40 分鐘。從大阪乘電車只需約 1 小時,就可以到達和歌山。由此可見和歌山是個交通相當方便的地方。

另外,與東京、大阪相比較,和歌山市的生活費會比較便宜一些。

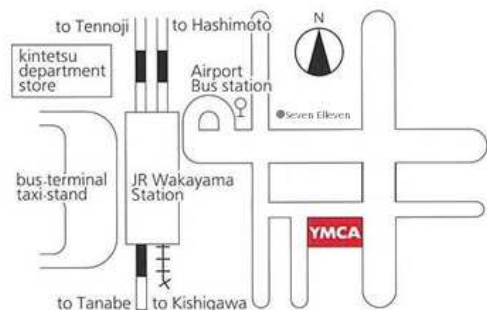
因此,和歌山市可以說是一個適合於生活;有利於學習的地方!

到達學校距離和歌山 JR 車站東側出口,步行僅需 2 分鐘。

校區附近銀行、郵局、醫院、餐廳、便利超商、超市等一應俱全,生活相當便利。



報名請洽



和歌山 Y M C A 國際福祉專門學校 日本語科

〒640-8323 和歌山市太田 1-12-13
T E L : 073-473-3338 F A X : 073-473-2666
E - M a i l : japanese@wakayamaymca.org
URL: <https://wakayamaymca.ac.jp/tw/wp/>
Instagram : [wakayamaymca_japanese](https://www.instagram.com/wakayamaymca_japanese)



和歌山 Y M C A

短期日語課程 2025

1. 課程的內容

針對升學或就職、生活的日文學習。

因考慮學生來自各個不同語系國家,故完全以日文進行教學。

課程	學習期間	入學時期	開講班	授業時間
短期課程	3 個月	4 月	初級 1・2、中級、上級	星期一~星期五 9:10~13:00
		7 月	初級 2、中級、上級	
		10 月	初級 1・2、中級、上級	13:30~17:20 每天 50 分鐘四節課
		1 月	初級 2、中級、上級	

* 入學條件:已熟記平假名和片假名者。

* 根據入學考試的成績分班,不同的班級將安排在上午或下午課

* 7 月和 1 月開課的課程,並不包含初級 1 的課程。

<學習期間>

◎ 4 月入學:2025 年 4 月 4 日(星期五) ~ 6 月 20 日(星期五)

◎ 7 月入學:2025 年 6 月 30 日(星期一) ~ 9 月 19 日(星期五) *暑期休暇 8 月 2 日~8 月 18 日

◎ 10 月入學:2025 年 10 月 6 日(星期一) ~ 12 月 19 日(星期五)

◎ 1 月入學:2026 年 1 月 5 日(星期一) ~ 3 月 19 日(星期二)

休假日:星期六、星期日、國定假日

<申請期限>

◎4 月入學:至 2025 年 2 月 14 日(星期五)為止 ◎7 月入學:至 2025 年 5 月 16 日(星期五)為止

◎10 月入學:至 2025 年 8 月 18 日(星期五)為止 ◎1 月入學:至 2025 年 11 月 14 日(星期五)為止

2. 課外活動

每個學期都可以體驗各式各樣的活動。



日本村有限公司 NIHON MURA CO.,LTD. <https://news.nihonmura.tw>

10552 台北市松山區復興北路 73 號 2 樓 TEL : (02)8772-7977

aieuo@nihonmura.com (日本遊學 留學諮詢,採預約制。)



3. 教學計劃

為使聽、說、讀、寫四項能力皆能均衡學習，班級人數將控制在最多 20 名。學校將視學生個人程度，親切地詳細指導。中級程度以上的班級，可選擇升學日語課程或實用會話課程。

初級 1 (CEFR A1 / JLPT N5)

- 教材主要使用《つなぐにほんご初級 1》。

初級 2 (CEFR A2 / JLPT N4)

- 教材主要使用《つなぐにほんご初級 2》。
- 針對日本語能力試驗 N4 檢定之輔導課程。

中級 (CEFR B1-B2 / JLPT N3-N2)

- 教材主要使用《タスクベースで学ぶ日本語》
- 針對日本語能力試驗 N2、N3 檢定之輔導課程。
- 針對留學試驗進行輔導課程(日語、數學、綜合科、理科)。 * 選修課
- 針對商業情境的基礎會話練習以及商業實踐的理解。 * 選修課

上級 (CEFR B2-C1 / JLPT N1)

- 教材主要使用《日本語で考えたい科学の問い》以及《日本語学習者のための読解厳選テーマ 10》。
- 針對日本語能力試驗 N1 檢定之輔導課程。
- 針對留學試驗進行輔導課程(日語、數學、綜合科、理科)。 * 選修課
- 針對商業情境的會話練習以及商業實踐的理解。 * 選修課

4. 學生宿舍

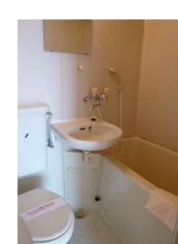
本校可提供學生宿舍，以便學生抵日後能立即投入這裡的生活。如欲入住宿舍，請於申請入學時，提出「入居申込書」。

設備：六疊～八疊大小洋室、小廚房、廁所、浴室(淋浴間)、空調。
學校準備冰箱、洗衣機、微波爐、電飯煲、床、寢具、電視及桌子。
惟不提供網路，如須上網，請自行與網路業者申辦。

費用：135,000 日圓/3 個月

※1 個月的水電瓦斯費等、如果超過 5,000 日圓、會再另外收費。

- ◎ 4 月入學 入住日期：2025 年 4 月 1 日(星期二) 出發日期：6 月 20 日(星期五)～25 日(星期三)
 - ◎ 7 月入學 入住日期：2025 年 6 月 27 日(星期五) 出發日期：9 月 19 日(星期五)～24 日(星期三)
 - ◎ 10 月入學 入住日期：2025 年 10 月 1 日(星期三) 出發日期：12 月 19 日(星期五)～24 日(星期三)
 - ◎ 1 月入學 入住日期：2026 年 1 月 4 日(星期日) 出發日期：3 月 19 日(星期四)～26 日(星期四)
- ※星期六，星期日及公眾假期除外



↑ 從學校步行大約 5 分鐘

← 從學校步行大約 2 分鐘

5. 其他

在和歌山 1 個月的基本開銷大致為房租 45,000 日圓，電瓦斯費約 3,500～5,000 日圓，伙食費 20,000～30,000 日圓。合計約 68,500～80,000 日圓。

提供腳踏車、手機及 Wi-Fi 的出借給有需要的人(須另外付費)。

此外放學後提供 1 週 1 小時的日語會話練習，可與志工一同練習日文。週末也有機會到日本人的家中拜訪，體驗日本人的生活。

6. 申請方法

請準備以下的資料，並於限期前以電郵或郵遞方式提交申請。

1. 入學申請書
2. 照片 1 張 (4x3cm)
3. 護照影印本 (有照片的一頁及有簽證的一頁)

請於限期前直接到本校辦公室繳納相關費用，或匯款到本校指定的銀行。

◆ 僅學費：200,000 日圓+教科書費用 實際費用

◆ 學費+學生宿舍費：335,000 日圓

