

學生宿舍簡介

(學校管理物件)

附家具、家電、Wi-Fi
節省入住費用！

宿舍費=3個月為單位計算。

第一高田馬場宿舍 (男子／女子宿舍)



大小：★★★★☆
距離：★★★★☆
設備：★★★★☆
安靜：★★★★☆
費用：★★★★☆

交通：高田馬場車站徒步8分
房型：1DK形式 全12室

形式：雙人房
初回(入住費+3個月宿舍費)：299,000日圓～
續住宿舍費(3個月)：189,000日圓～



高田馬場宿舍 (男子／女子宿舍)



大小：★★★★☆
距離：★★★★☆
設備：★★★★☆
安靜：★★★★☆
費用：★★★★☆

交通：高田馬場車站徒步2分
房型：共用形式 ※洗衣機為各樓層共用
形式：雙人房x3=1室 全4室 ※有極少數單人房
初回(入住費+3個月宿舍費)：單人房290,000日圓～
雙人房239,000日圓～
※水電費30,000日圓另計
續住宿舍費(3個月)：單人房180,000日圓～/雙人房129,000日圓～
※水電費30,000日圓另計(水電瓦斯費直接交給大樓管理公司)



下落合宿舍 (男子宿舍)



大小：★★★★☆
距離：★★★★☆
設備：★★★★☆
安靜：★★★★☆
費用：★★★★☆

交通：高田馬場車站徒步4分
房型：3LDK共用形式
形式：單人房／雙人房 x3=1室 全1室
初回(入住費+3個月宿舍費)：
單人房320,000日圓～、雙人房287,000日圓～
續住宿舍費(3個月)：單人房210,000日圓～/雙人房177,000日圓～



代代木上原宿舍 (男子／女子宿舍)



大小：★★★★☆
距離：★★★★☆
設備：★★★★☆
安靜：★★★★☆
費用：★★★★☆

交通：代代木上原車站徒步1分
房型：1DK形式 全15室(和室)

形式：單人房／雙人房
初回(入住費+3個月宿舍費)：單人房344,000日圓～/雙人房251,000日圓～
續住宿舍費(3個月)：單人房234,000日圓～/雙人房141,000日圓～



(合作管理物件)

葛西之家 (男子／女子宿舍)



購買餐券
(需自費・要預約)

大小：★★★★☆
距離：★★★★☆
設備：★★★★☆
安靜：★★★★☆
費用：★★★★☆

管理員
(常駐)

交通：地下鉄東西線葛西車站徒步2分
房型：1R
形式：單人房
初回(入住費+3個月宿舍費)：324,000日圓～
續住宿舍費(3個月)：258,000日圓～

- ・餐點服務(早晚餐,預約制,需自費)
- ・大樓入口自動鎖、設置監視器,安全安心
- ・距離機場近,出入境交通方便



東村山宿舍 (男子／女子宿舍)



大小：★★★★☆
距離：★★★★☆
設備：★★★★☆
安靜：★★★★☆
費用：★★★★☆

管理員
(巡回)

交通：西武新宿線東村山車站徒步2分
房型：1R
形式：單人房
初回(入住費+3個月宿舍費)：276,000日圓～
續住宿舍費(3個月)：210,000日圓～
・水電瓦斯費另計(直接給大樓管理公司)
・大樓入口自動鎖安全安心。
・近車站,生活機能好。
・同棟大樓有麥當勞與醫院。
附近有購物中心(徒步2分)。



支援學生的「教育」與「生活」,擁有長久歷史與輝煌實績的日本語學校

千駄谷日本語教育研究所集團

日本村有限公司 NIHONMURA CO., LTD. <https://news.nihonmura.co.jp/>

10552 台北市松山區復興北路3號7樓之2 TEL: (02) 8772-7977

aieuo@nihonmura.com (日本遊學・留學諮詢,採預約制。)

2025年10月為目
2026年



學生宿舍簡介

(合作管理物件)

管理員進駐
初次一人生活也安心

附家具、家電、Wi-Fi
節省入住費用！

Confiance葛西宿舍 (男子／女子宿舍)



大小：★★★★☆
距離：★★★★☆
設備：★★★★☆
安靜：★★★★☆
費用：★★★★☆

管理員
(常駐)

交通：地下鉄東西線葛西車站徒歩4分

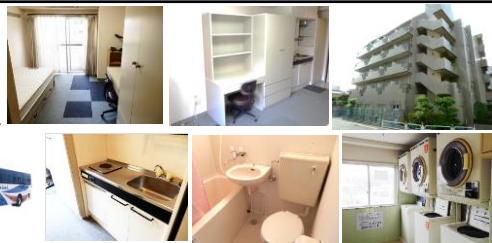
房型：1R

形式：單人房

初回(入住費+3個月宿舍費)：324,000日圓～

續住宿舍費(3個月)：258,000日圓～

- ・餐點服務(早晚餐, 預約制, 需自費)
- ・大樓入口自動鎖、設置監視器, 安全安心
- ・距離機場近, 出入境交通方便



西葛西宿舍 (男子／女子宿舍)



大小：★★★★☆
距離：★★★★☆
設備：★★★★☆
安靜：★★★★☆
費用：★★★★☆

管理員
(巡回)

交通：地下鉄東西線西葛西車站徒歩3分

房型：1R

形式：單人房

初回(入住費+3個月宿舍費)：324,000日圓～

續住宿舍費(3個月)：258,000日圓～

- ・距離機場近, 出入境交通方便



Confiance南葛西Ⅱ宿 舍(男子／女子宿舍)



大小：★★★★☆
距離：★★★★☆
設備：★★★★☆
安靜：★★★★☆
費用：★★★★☆

購買餐券
(需自費・要預約)

管理員
(常駐)

交通：地下鉄東西線葛西車站徒歩16分or巴士7分

房型：1R

形式：單人房

初回(入住費+3個月宿舍費)：324,000日圓～

續住宿舍費(3個月)：258,000日圓～

- ・餐點服務(早晚餐, 預約制, 需自費)
- ・附近有大公園、水族館、綠地多
- ・距離機場近, 出入境交通方便



田無之家Ⅰ (男子宿舍)



大小：★★★★☆
距離：★★★★☆
設備：★★★★☆
安靜：★★★★☆
費用：★★★★☆

可選擇
附2餐或購買餐券
(需自費・要預約)

管理員
(常駐)

交通：西武新宿線田無車站徒歩17分or巴士10分

房型：1R

形式：單人房(房內無衛浴)

初回(入住費+3個月宿舍費)：234,000日圓～(附早晚餐)

192,000日圓～(不附餐)

續住宿舍費(3個月)：168,000日圓～(附早晚餐) / 126,000日圓～(不附餐)

- ・個人房中有獨立洗臉台
- ・大浴場中有沖澡區
- ・食堂設有自炊區(營業時間外可使用)
- ・有附免費自行車停車場、免費出借自行車

浴室、廁所
共用



田無之家Ⅱ (男子宿舍)



大小：★★★★☆
距離：★★★★☆
設備：★★★★☆
安靜：★★★★☆
費用：★★★★☆

可選擇
附2餐或購買餐券
(需自費・要預約)

管理員
(常駐)

交通：西武新宿線田無車站徒歩12分

房型：1R

形式：單人房(房內無衛浴)

初回(入住費+3個月宿舍費)：246,000日圓～(附早晚餐) / 198,000日圓～(不附餐)

續住宿舍費(3個月)：180,000日圓～(附早晚餐) / 132,000日圓～(不附餐)

- ・個人房中有獨立洗臉台
- ・大浴場中有沖澡區
- ・食堂設有自炊區(營業時間外可使用)
- ・有附免費自行車停車場

浴室、廁所
共用



「初回」除了入住費之外, 已包括3個月宿舍費。
另有多種類型的其他宿舍。金額、房型有變動之可能。
詳情及最新的空房情況, 請向學校窗口洽詢。

※照片為目前參考。
2026年1月起適用

支援學生的「教育」與「生活」, 擁有長久歷史與輝煌實績的日本語學校

千駄谷日本語教育研究所集團

日本村有限公司 Nihonmura Co., Ltd. <https://news.nihonmura.tv>

10552 台北市松山區復興北路3號7樓之2 TEL: (02) 8772-7977

aiueo@nihonmura.com (日本遊學 留學諮詢, 採預約制。)

20251108

