

大原 日本語学科

日本語学科 • 日本語學科 • 일본어학과

横浜
YOKOHAMA



教育方針

本学園は、実践的な日本語力の修得はもちろん、日本の文化やマナーまで修得することを教育指針としています。正規の授業に加え、日本人学生との交流ならびに日本の文化を学ぶ時間を大切にすることで、将来、母国や日本で活躍出来る人材を育成します。

教育方針

本学園の教育方針は学習実用的な日本語技能及び日本の文化とマナー。除正規課程外、非常注重与日本学生的交流，从而学习日本文化。培养未来将活跃在自己的国家或日本的人才。

教育方針

大原學園的教育方針，除了學習實用的日本語之外，日本的文化和禮儀學習也是重要的一環。除了定期的課程，再加上透過與日本學生的交流，彼此間的文化互動，培養將來可以活躍在自己國家與日本兩地的人才。

교육 방침

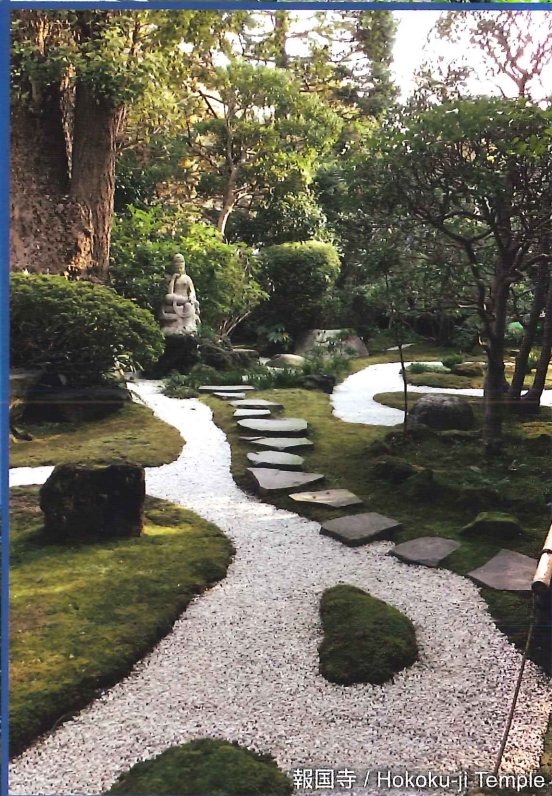
저희 오히라학원 그룹은 실천적인 일본어능력의 습득은 물론, 일본의 문화와 매너까지 익히는 것을 교육의 지침으로 하고있습니다. 정규 수업 외에도 일본인 학생과의 교류회 및 일본문화를 배우는 시간을 중시함으로써 장래 모국과 일본에서 활약할 수 있는 인재를 육성합니다.



三溪園 / Sankeien Garden



小田原城 / Odawara Castle



報國寺 / Hokoku-ji Temple

Contents

04 学校のある街の紹介
学校所在地介绍
學校所在地介绍
학교소재지 소개

05 合格実績
升学成果
升學成果
합격실적

就職実績
就业成果
就業成果
취업실적

06 コース紹介
课程介绍
課程介绍
코스 소개

08 キャンパスライフ
学校生活
學校生活
학교 생활

09 学生寮
学生宿舍
學生宿舍
기숙사

アルバイト
打工
打工
아르바이트

10 施設・設備
设施・设备
設施・設備
시설·설비

11 大原ネットワーク
遍及日本的大原情报网络
遍及日本的大原情報網絡
오라하 그룹 네트워크



学校のある街の紹介

学校所在地介绍
學校所在地介紹
학교소재지 소개

横浜は日本で一番人口の多い市で、海外貿易の中心地として繁栄し、人気の暮らしやすい街です。

横濱是日本人口最多的城市，作為海外貿易的中心地，發展繁榮，也是很有人氣的居住地區。

橫濱是日本人口最多的城市，作為海外貿易的中心地，發展繁榮，也是很有人氣的居住地區。

요코하마는 일본에서 가장 인구가 많은 시(市)로서 해외무역의 중심지로 번영한, 인기높은 도시입니다.

関東広域MAP Kanto Wide Area Map



学校周辺 MAP School Area Map

学校
学校 / 學校
/ 학교

横浜 / YOKOHAMA
東京に一番近い港町として栄えた横浜は、東京駅から30分とアクセスが良く、観光スポットも多く、外国人の居住者も多いオシャレな街です。
Yokohama, which flourished as the seaport city closest to Tokyo, is very accessible from Tokyo, which only takes 30 minutes from the Tokyo Station, and it is a stylish town with many sightseeing spots and residents from other countries.

横浜
YOKOHAMA



鎌倉 KAMAKURA (電車で約25分 About 25 min by train)



合格実績

升学成果
升學成果
합격실적

国公立大学院 (研究生含む)

東京大学大学院
大阪大学大学院
一橋大学大学院
埼玉大学大学院
首都大学東京大学院
横浜国立大学大学院
神戸大学大学院
千葉大学大学院
筑波大学大学院

電気通信大学大学院
東京外国語大学大学院
東京藝術大学大学院
東北大学大学院
名古屋大学大学院
和歌山大学大学院
愛知県立芸術大学大学院
岐阜大学大学院
佐賀大学大学院

私立大学院 (研究生含む)

慶應義塾大学大学院
早稲田大学大学院
上智大学大学院
大原大学院大学
学習院大学大学院
青山学院大学大学院
多摩美術大学大学院
大阪芸術大学大学院
中央大学大学院
法政大学大学院
明治大学大学院

立教大学大学院
立命館大学大学院
駒澤大学大学院
東洋大学大学院
明治学院大学大学院
尚美学園大学大学院
昭和女子大学大学院
東京造形大学大学院
文化学園大学大学院
目白大学大学院
東京海洋大学大学院

京都造形芸術大学大学院
芝浦工業大学大学院
日本大学大学院
武蔵野大学大学院
杏林大学大学院
城西大学大学院
拓殖大学大学院
東京国際大学大学院
明海大学大学院
麗澤大学大学院

国公立大学

東京大学
京都大学
一橋大学
九州大学
筑波大学
東北大学
名古屋大学
富山大学
香川大学
三重大学
山形大学
静岡大学
豊橋技術科学大学
名古屋工業大学
下関市立大学
九州工業大学
大阪教育大学
福井県立大学
福島大学
北見工業大学
山口東京理科大学

私立大学

慶應義塾大学
上智大学
国際基督教大学 (ICU)
早稲田大学
東京理科大学
中央大学
学習院大学
関西学院大学
関西大学
青山学院大学
多摩美術大学
同志社大学
法政大学
明治大学
立教大学
立命館大学
立命館アジア太平洋大学
大阪産業大学
神戸山手大学
亜細亜大学

近畿大学
駒澤大学
国士舘大学
芝浦工業大学
神奈川大学
専修大学
大東文化大学
拓殖大学
帝京大学
東海大学
東京電機大学
東京農業大学
東洋大学
日本大学
武蔵野大学
明治学院大学
神戸福祉大学
関東学院大学
京都精華大学
駒沢女子大学

桜美林大学
山梨学院大学
駿河台大学
城西大学
杉野服飾大学
聖学院大学
仙台白百合女子大学
大阪観光大学
東京経済大学
東京工科大学
東京国際大学
東京情報大学
東京成徳大学
文化学園大学
文京学院大学
明海大学
流通経済大学
麗澤大学
和光大学
和洋女子大学

デジタルハリウッド大学
日本経済大学
羽衣国際大学
ものづくり大学
愛国学園大学
嘉悦大学
開智国際大学
岐阜経済大学
共栄大学
九州共立大学
九州国際大学
九州産業大学
至誠館大学
神戸医療福祉大学
西日本工業大学
東亜大学
日本ウエルネス・スポーツ大学
日本映画大学
日本経済大学
梅光学院大学

専門学校

エール学園
専門学校大原自動車工科大学校
大原情報ビジネス専門学校
大原簿記学校
大原簿記公務員専門学校小倉校

大原簿記情報専門学校福岡校
神田外語学院
JTB トラベル&ホテルカレッジ
中央工学校
辻製菓専門学校

辻調理師専門学校
東京アニメーター学院専門学校
東京外語専門学校
東京観光専門学校
東京商科・法科学院専門学校

東京製菓専門学校
東京ホテル・トラベル学院専門学校
トヨタ東京自動車大学校
日本菓子専門学校
専門学校日本工学院テクノロジーカレッジ
他多数

就職実績

就业成果
就業成果
취업실적

就職先企業

株式会社アーネストワン
株式会社 AOKI ホールディングス
アクサ株式会社
ASAWIN INTERNATIONAL 合同会社
株式会社アルプス技研
株式会社インジェスター
株式会社エイコウ
MSTM 協同組合
株式会社 ORJ
株式会社韓流村
株式会社キャストック

国立倉庫株式会社
株式会社 Gratitude Factory
株式会社 KDT
株式会社 KONI 商事
学校法人コリア国際学園
サンエス株式会社
株式会社シー・スペース
株式会社ジャッツ関西
SEIHA English Academy
ゼンスタッフサービス株式会社
株式会社センチュリオンインターナショナル

ソナム
地球人 .Jp 株式会社
T-MBH
東京エレクトロン株式会社
株式会社トッペミート
ニセコヴィレッジ株式会社
日本ビュアフード株式会社
株式会社ノーア観光
株式会社ピースタイヤ
FANSS MORE JAPAN 株式会社
株式会社 For You

株式会社ホテルマネジメントジャパン
マーキュリー株式会社
三友テクノロジー株式会社
株式会社メディカルホールディングス
株式会社ラックワーク
株式会社リーテック
株式会社 RIZ クリエイト
ルスツリゾート株式会社
ワークナイン株式会社
他多数

※2014年度～2018年度 全国大原学園グループ 大原日本語学院・日本語学科 実績

日本村有限公司 NIHON MURA CO.,LTD. <https://news.nihonmura.jp>

10552 台北市松山区復興北路73號7樓之2 TEL : (02)8772-7977

aiueo@nihonmura.com (日本遊學 留學諮詢, 採預約制。)



@nihonmura



コース紹介

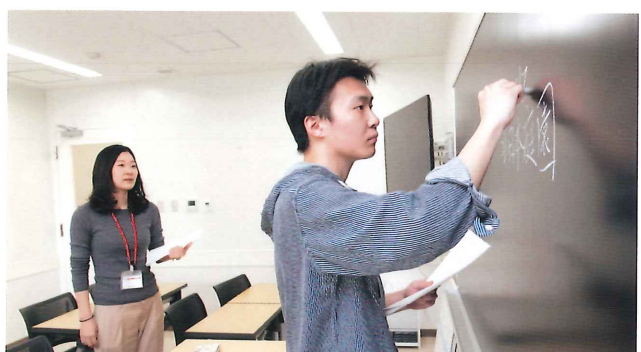
課程介绍 課程介紹 코스 소개

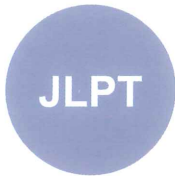
日本語クラス / 日语班级 / 日語班級 / 일본어 클래스

クラス 班级 / 班級 / 반	学習レベル 学习程度 / 學習程度 / 학습레벨	学習目標 学习目标 / 學習目標 / 학습목표
初級クラス 班级 / 班級 / 초급반	N4~N5	自分の周りの身近な話題について簡単な日本語で理解し、相手に聞いたり、話したりすることができるようになります。 可理解日常会话内容，并用简单的日语和对方交流。 可理解日常生活會話，並用簡單的日語和對方交流。 자기의 주변에 관한 간단한 이야기를 일본어로 말하고, 상대방에게 질문하거나 대화가 가능하게 됩니다.
中級クラス(前期) 中級班(前期) 中級班(前半) 중급반(전기)	N2~N3	日常の話題を短い文でつなぎ、的確な説明ができ、自分の考えを簡単に理由づけて表現できるようになります。 能用简短的文章表达自己的想法和理由。 能夠用簡短的句子和文章，表達自己的想法和理由。 일상의 화제에 관하여, 짧은 문장으로 연결해서 설명이 가능하고, 자신의 생각도 간략한 이유를 첨부해서 표현할 수 있게 됩니다.
中級クラス(後期) 中級班(後期) 中級班(後半) 중급반(후기)	N1~N2	幅広い場面で使う日本語がある程度理解でき、広い視点から根拠を示しつつ、論理的に意見を言えるようになります。 能够理解各种场合日语的使用方法，从广泛的视野出发，培养逻辑性的说话技巧。 能夠理解各種場合的日語使用方法，從廣泛的視野思考，培養邏輯性的說話技巧。 폭 넓은 장면에서 사용하는 일본어에 관하여 어느정도 이해가 가능하고, 넓은 시점에서 근거를 제시하며 논리적으로 의견을 말할 수 있게 됩니다.

希望進路別サポート / 升学或就业支援 / 升學或就業支援 / 희망 진로별 서포트

	大学院・大学進学 大学院・大學升學 / 研究所・大學升學 / 대학원 대학진학	専門学校進学 專門學校升學 / 專門學校升學 / 전문학교 진학	就職 就業 / 就業 / 취업
学習内容・目標 学习内容・目标 學習內容・目標 학습내용・목표	目標とする国公立、難関私立進学に向けて、高度な日本語力を習得し、かつ、EJU (日本留学試験)、N1 (日本語能力試験) のでの高得点獲得を目指します。 以考取有名国公立大学和私立大学为目标，学习高度的日语能力，并在 EJU (日本留学试验) 或是 N1 (日本語能力考試) 中获取高分。 以考取國公立和私立有名的學校為目標，學習高度的日本語能力，並在 EJU (日本留學生考試)、N1 (日本語能力考試) 中獲得高分。 목표로하는 국공립대학, 명문사립대학에 진학할 수 있도록, 고도의 일본어능력을 습득하고, EJU (일본유학시험), N1(일본어능력시험)의 고득점 획득을 목표로 합니다.	一人ひとりに合ったキャリアデザインを考え、必要なレベルの JLPT 試験対策を行い、希望する専門学校の合格を目指します。 以考取理想的专门学校为目标，根据每位学生量身定做职业生涯规划，进行 JLPT 考试对策课程。 以考取學生理想的專門學校為目標，根據每位學生量身訂做職涯規劃，進行 JLPT 考試對策課程。 학생 개인의 캐리어디자인을 토대로 필요한 JLPT 시험 대책을 행하여, 희망 전문학교의 진학을 목표로 합니다.	ビジネスシーンによる異文化を理解し、場面に応じたコミュニケーション力とマナーを身につけて、日本企業への就職を目指します。 以进入日商企业就业为目标，理解商务文化的差异，掌握不同场合需要的沟通能力和礼仪。 以進入日商企業就業為目標，理解商務文化上的差異，掌握不同場合需要的溝通能力及禮儀。 실전 비즈니스에 있어서의 이문화를 이해하고, 상황에 따른 커뮤니케이션력과 매너를 익혀 일본기업의 취직을 목표로 합니다.
日本語レベル 日语程度 / 日語程度 일본어 레벨	N2 以上 / N3 以上 / N3 이상 EJU200 点以上 EJU 成績 200 分以上 EJU 成績 200 分以上 일본유학시험(EJU) 200점 이상	N3 以上 N3 以上 N3 이상	N3 以上 N3 以上 N3 이상
授業時間 上课时间 / 上課時間 수업 시간	9:20 ~ 12:30 または / 或者 / 或是 / 또는 13:30 ~ 16:40	9:20 ~ 12:30 または / 或者 / 或是 / 또는 13:30 ~ 16:40	9:20 ~ 12:30 または / 或者 / 或是 / 또는 13:30 ~ 16:40





日本語能力試験

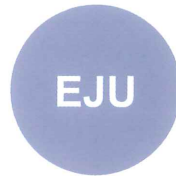
日本語能力考試
日本語能力考試
일본어능력시험

日本語能力試験には、5段階(N1、N2、N3、N4、N5)のレベルがあります。希望の進路(大学院、大学、専門学校、就職など)に必要な日本語を学習してN2やN1の合格を目指します。

日本語能力考試分為 5 個級別 (N1、N2、N3、N4、N5)。根據升學或就業等不同需求，以合格 N1 或 N2 為目標。

日本語能力考試分為 5 個等級 (N1、N2、N3、N4、N5)，根據升學或就業等不同學習需求，以 N1 或 N2 合格為目標。

일본어능력시험 레벨은 5단계(N1、N2、N3、N4、N5)로 나누어져 있습니다. 희망하는 진로(대학원, 대학, 전문학교, 취업)에 필요한 일본어를 학습하여 N2 또는 N1의 합격을 목표로 합니다.



日本留学試験

日本留学試験
日本留學考試
일본유학시험

大学院、大学などで必要となる日本語力および基礎学力を身につけるための授業を行います。この試験の成績は大学受験の際に必須となります。

學習升入大学院或大學等必要的日本語能力及基礎知識。這個試驗在報考大學時是必要的。

學習研究所或是大學等需要的日本語能力以及基礎知識。這個考試在報考大學時是必要的。

대학원, 대학등에서 필요로하는 일본어와 기초 학습능력을 익히기 위한 수업을 행합니다. 이 시험 성적은 대학진학시 필수로 되어 있습니다.



筆記試験対策

筆試対策
筆試對策
필기시험 대책

日本語のレベルアップだけでなく、さまざまな学校の入学試験、入社試験に必要な筆記試験、論文試験、研究計画書の作成の対策および指導を行います。

除了提升日语能力之外，还针对各个学校的入学考试，入社笔试，论文考试和研究计划书撰写等进行相关指导。

除了提升日語能力之外，還針對各個學校的入學考試、入社考試需要的筆試、論文考試、研究計畫書撰寫等進行相關的指導。

일본어레벨업 만이 아니라 다양한 제도의 학교시험, 입사에 필요한 필기시험, 논술시험, 연구계획서작성 지도를 합니다.



面接試験対策

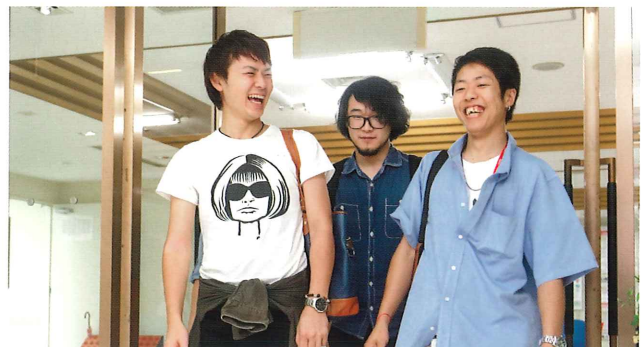
面試対策
面試對策
면접시험 대책

日本で希望する進学先(大学院、大学、専門学校)、就職先に合格するためには必ず面接試験があります。本学園では経験豊富な講師がマンツーマンで面接指導を行います。

在日本不论是升学(大学院、大学、专门学校)或是就业都需要经过面试这一关，本学园具有经验丰富的老师，可以进行一对一进行面试指导。

在日本不論是升學(研究所、大學、專門學校)或是就業，都需要經過面試這一關。本學園具有經驗豐富的講師，可以進行一對一的面試指導。

일본에서는 진학(대학원, 대학, 전문학교)과 취업시 반드시 면접 시험이 있습니다. 오히려학원 그룹에는 풍부한 경험을 갖춘 전문 강사가 맨투맨으로 지도합니다.



キャンパスライフ

学校生活
學校生活
학교 생활



入学式 / Entrance Ceremony

4
APR.

5
MAY.



校外学習 (防災館見学) / Field Trip (Disaster Risk Reduction Learning Center)

6
JUN.



七夕祭り / Tanabata Matsuri (Star Festival)

7
JUL.

8
AUG.



スピーチコンテスト / Speech Contest

9
SEP.



交流授業 / Intercommunion Class

10
OCT.



校外学習 (鎌倉散策) / Walking in Kamakura

11
NOV.



書き初め / Kakizome (First Writing of the New Year)

12
DEC.



1
JAN.



いちご狩り / Strawberry Picking

2
FEB.

3
MAR.



卒業式 / Graduation Ceremony

※開催イベントはイメージです。時期・内容は変更となる場合があります。 20260422



@nihonmura

学生寮

学生宿舍
學生宿舍
기숙사

学生寮 学生宿舍 / 學生宿舍 / 기숙사

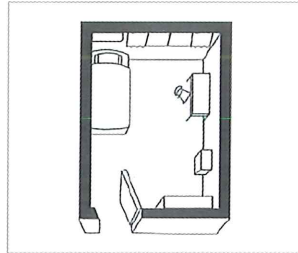
①最寄駅 / 最近的车站 / 最近車站 / 전철역 ②間取り / 房間布局 / 房間配置 / 면적
③1カ月の家賃 / 1个月的家賃 / 1个月的家賃 / 일개월치 방세 ④その他備考 / 其他参考 / 其他参考 / 기타 비고사항



①屏風浦駅
Byobugaura Station
②20.7㎡
③¥30,000-
④1人部屋
1人房間
1人房
1인실



①生麦駅
Namamugi Station
②12.96㎡
③¥53,000-
④1人部屋
1人房間
1人房
1인실



上記の寮は一例です。 / 以上介绍的宿舍只是其中的一个例子 / 以上介绍的宿舍只是其中一例。 / 상기의 기숙사는 일 예입니다.

アルバイト

打工
打工
아르바이트

留学生活のサポートとしてアルバイト情報を提供しています。日本でのアルバイトは経済面だけでなく、日本語を実践的に使える機会が多いことも魅力です。

提供打工信息, 打工不仅能减轻经济负担还能锻炼日语口语能力, 对留学生活体验来说, 也是非常有魅力的一环。提供相關打工資訊。打工不僅僅只是經濟層面的考量, 還能夠實踐自己所學的日語, 對留學生活體驗來說, 也是非常有魅力的一環。

유학생들의 씨포트로서 아르바이트 정보를 제공하고 있습니다. 일본에서의 아르바이트는 경제적인 면 뿐만이 아니라, 학습한 일본어를 실제로 사용해 본다는 점에서 의미가 있습니다.

<p>コンビニスタッフ 便利店工作人員 便利商店店員 편의점 점원</p>	<p>ホテルスタッフ 酒店工作人員 飯店工作人員 호텔 스태프</p>	<p>スーパーマーケットスタッフ 超市工作人員 超市店員 슈퍼마켓 점원</p>	<p>寿司店スタッフ 壽司店工作人員 壽司店店員 스시 레스토랑 점원</p>	<p>ファストフードスタッフ 快餐店工作人員 速食店店員 레스토랑 점원</p>	<p>居酒屋スタッフ 居酒屋工作人員 居酒屋店員 이자까야 점원</p>
---------------------------------------------------	-------------------------------------------------	------------------------------------------------------	-----------------------------------------------------	------------------------------------------------------	--------------------------------------------------



施設・設備

设施・设备
設施・設備
시설·설비



エントランス / Entrance



教室 / Classroom



ロビー / Lobby



パソコンルーム / Computer room



図書室 / Library



多目的ホール / Multi-purpose Hall



大原ネットワーク

遍及日本的大原情報網絡
遍及日本的大原情報網絡
오라하 그룹 네트워크

日本最大級の専門学校グループである大原学園は、全国に101校を展開しています。全国のネットワークを最大限に生かして、最善の学習環境を提供します。

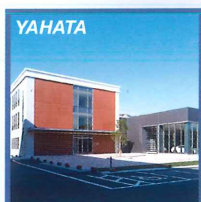
大原学園作为日本最大的专门学校集团，在全国有101所学校。利用遍布全日本的大原情報網絡，提供最完善的学习环境。

大原學園為日本最大的專門學校集團，全日本有101所學校。利用遍佈全日本的大原情報網絡，提供最完善的學習環境。

일본 최대의 전문학교 그룹인 오라하학원은 전국에 101개 그룹 학교를 전개하고 있습니다. 전국적인 네트워크 장점을 살려 학생 여러분에게 최선의 학습환경을 제공합니다.



◎ 日本語学科設置校
設置日本語学科的學校
設置有日本語學科的學校
일본어학과 설치교



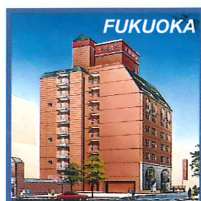
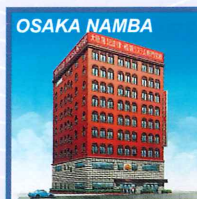
YAHATA
FUKUOKA

KANAZAWA

OSAKA
NAMBA

TOKYO

YOKOHAMA



留学関係お問い合わせ先

留学相关咨询 / 留學相關諮詢 / 입학에 관한 문의 연락처

日本語対応 / 日语对应 / 日語對應 / 일본어 대응

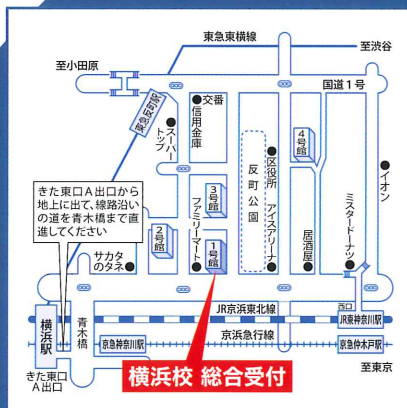
Phone **+81-45-324-3812**

E-mail **cmn_yokjlc@mail.o-hara.ac.jp**

中国語対応 / 中文对应 / 中文對應 / 중국어 대응

Phone **+81-80-7432-9410**

E-mail **cmn_yokjlc@mail.o-hara.ac.jp**



学校法人 大原学園

大原簿記情報ビジネス専門学校横浜校

日本語学科 日本語学科 日本語學科 일본어학과

〒221-0825 神奈川県横浜市神奈川区反町 1-8-14

1-8-14 Tammachi, Kanagawa-ku, Yokohama city, Kanagawa, JAPAN Zip:221-0825

Phone **+81-45-311-6821**

<https://www.o-hara.ac.jp/abroad/japanese/yokohama/>

