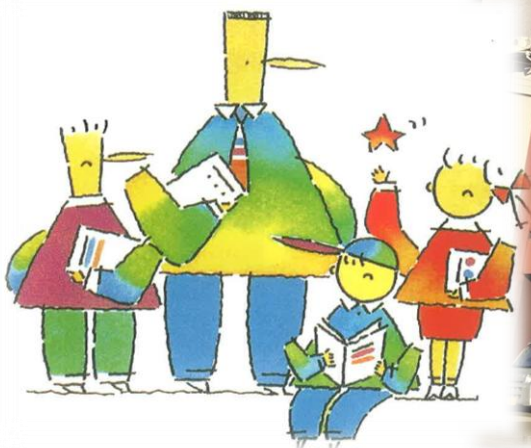


学校法人 MERIC学園

MERIC日本語学校

学校紹介



学校法人MERIC学園 MERIC日本語学校

地址：〒556-0006 大阪府大阪市浪速區日本橋東1-10-6

電話號碼：(06) 6646-0330

FAX：(06) 6646-0320

E-mail：taiwan@meric.co.jp jp@meric.co.jp

網站：www.meric.co.jp



設立年度：1992年

交通（最近車站）：地下鐵・近鐵「日本橋」站走路10分鐘

簽證種類：留學簽證

設立種類：學校法人

校舍規模：地下一樓至地上9層樓的大樓 教室共32間

定員人數：1260人

國籍・地區比例： (2025年04月)	中國 (含香港)	越南	緬甸	韓國	台灣	其他國家
	29%	29%	10%	13.1%	6.5%	12.4%

學校的特色：各班級配置一名導師及二～三名專任講師,並依照學生程度教課。

定期與學生面談進而了解學生的學習及生活狀況,並提供學習上的建議。

完善的日本語能力檢定、留學試驗及升學指導。

茶道、華道等日本文化的體驗課程。

- 課程特色：
- ① 日本語能力測驗N1、N2合格為目標
 - ② 日本的大學、研究所及專門學校升學為目標
 - ③ 培養升學後能在全日語環境下上課的日文能力
 - ④ 培養在職場運用的會話及寫作能力
 - ⑤ 了解日本的文化及社會人文

學期(課程)：4學期制(1月、4月、7月、10月共4次入學)

1月～3月、4月～6月、7月～9月、10月～12月

上課時間：一堂課為50分鐘(2026年4月開始為45分鐘) 1年上課總時數：800小時

上午課程：9:00～12:50 (上級/中上級班)

下午課程：13:20～17:10 (初中級・初級班)

第1節課 09:00～09:50

第1節課 13:20～14:10

第2節課 10:00～10:50

第2節課 14:20～15:10

第3節課 11:00～11:50

第3節課 15:20～16:10

第4節課 12:00～12:50

第4節課 16:20～17:10



申請資料

課程	長期課程	短期課程	打工度假簽證
入學期間	1月、4月、7月、10月		
申請資格	完成12年國民義務教育或是相同學歷資格者		持有有效期限內之打工度假簽證者
所需文件	<ul style="list-style-type: none"> 申請書/留學理由書 護照影本 在留資格認定證明書交付申請歷 最終學歷畢業證明書及成績單 在職證明書（僅限在職者） 日語學習150小時證明書或日文能力檢定證書 照片7張（6個月內的近照） 日本出入境證明文件 	<ul style="list-style-type: none"> 申請書 照片2張 護照影本 	<ul style="list-style-type: none"> 申請書 照片2張 護照影本 誓約書
經費支付者相關資料(僅申請長期課程者) ※請提出提交入管局日起3個月內的資料※	<p>【由母國匯款】</p> <ul style="list-style-type: none"> 經費支付書 戶籍謄本等(與申請者有親屬關係之證明文件) 在職證明書 納稅證明書 存款餘額證明書或財力證明書 <p>【由日本保證人支付】</p> <ul style="list-style-type: none"> 經費支付書 印鑑登錄證明書 住民票或外国人登録済證明書 在職證明書 納稅證明書 存款餘額證明書或財力證明書 戶籍謄本、住民票、出生證明書等(與申請者有親屬關係之證明文件) <p>【由本人支付】</p> <ul style="list-style-type: none"> 納稅證明書 存款餘額證明書或財力證明書 戶籍謄本 		



學 費

1. 長期課程學費明細

2022/06/20更新

入學期間	4月		7月	10月	1月
課程	2年	1年	1年9個月	1年6個月	1年3個月
審查費	30,000円	30,000円	30,000円	30,000円	30,000円
入學費	60,000円	60,000円	60,000円	60,000円	60,000円
學費	1,392,000円	696,000円	1,218,000円	1,044,000円	870,000円
行事/設施費	40,000円	20,000円	35,000円	30,000円	25,000円
合計	1,522,000円	806,000円	1,343,000円	1,164,000円	985,000円
教材費	依實際費用				

(單位日幣)

2. 入學時需繳費用

期間	長期 6個月	短期 3個月	聽講生 3個月	打工度假簽證 3個月
審查費	30,000円	0円	0円	0円
入學費	60,000円	20,000円	20,000円	0円
學費	348,000円	174,000円	158,000円	158,000円
行事/設施費	(1年分)20,000円	5,000円	5,000円	5,000円
合計	458,000円	199,000円	183,000円	163,000円
教材費	依實際費用			

(單位日幣)

※長期生入學6個月之後的學費,依每3個月來計算支付。

※參加完新生訓練後,無論任何理由一律不予退費。

3. 夏季(7月)・冬季(1月)短期課程

只有夏季冬季的短期講座課程、學費是包含了教材費、校外學習和文化教室的費用。

學生宿舍費用、包含棉被費。(以上費用未含水電費)。

※ 依實際狀況當年度是否舉辦,請另外諮詢。

課程期間	3週期間課程	4週期間課程	5週期間課程
學費	70,000円	80,000円	90,000円
宿舍費	3,800円/1天*住宿天數		

※繳交學費後,無論任何理由一律不退費。

(單位日幣)



2026年4月開始學費及上課時間的變更

【學費】

適用對象:2026年4月學期開始入學的新生

長期課程學費明細

2025/01更新

入學期間	4月		7月	10月	1月
課程	2年	1年	1年9個月	1年6個月	1年3個月
審查費	30,000円	30,000円	30,000円	30,000円	30,000円
入學費	60,000円	60,000円	60,000円	60,000円	60,000円
學費	1,500,000円	750,000円	1,312,500円	1,125,000円	937,500円
設施費	100,000円	50,000円	87,500円	75,000円	62,500円
合計	1,690,000円	890,000円	1,490,000円	1,290,000円	1,090,000円

※上述費用含教科書費、個人賠償保險費、各項活動費。

(單位日幣)

入學時需繳費用

(單位日幣)

期間	長期 6個月	短期 3個月	聽講生 3個月	打工度假簽證 3個月
審查費	30,000円	0円	0円	0円
入學費	60,000円	20,000円	20,000円	0円
學費	375,000円	187,500円	177,500円	177,500円
設施費	25,000円	12,500円	12,500円	12,500円
合計	490,000円	220,000円	210,000円	190,000円

※上述費用含教科書費、個人賠償保險費、各項活動費。

※長期生入學6個月之後的學費,依每3個月來計算支付。

※參加完新生訓練後,無論任何理由一律不予退費。

【上課時間】

2026年4月學期開始變更

上課時間：一堂課為**45分鐘**

1年上課總時數：800小時

上午班 (上級/中上級班)		下午班 (初中級・初級班)	
9:00~12:30		13:00~16:30	
第 1 節課	09:00~09:45	第 1 節課	13:00~13:45
第 2 節課	09:55~10:40	第 2 節課	13:55~14:40
第 3 節課	10:50~11:35	第 3 節課	14:50~15:35
第 4 節課	11:45~12:30	第 4 節課	15:45~16:30



學生人數

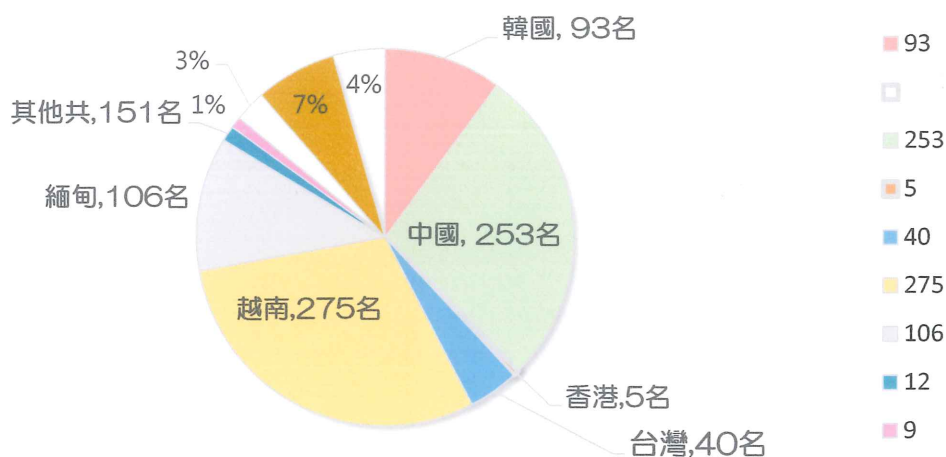
在校生國籍・地域別一覽表

(女：513名 男：410名)

2026/2月更新

	2025年1月	2025年4月	2025年7月	2025年11月	2026年2月	比例
韓國	94	103	103	102	93	10.1%
中國	270	225	276	267	253	27.4%
香港	5	4	5	6	5	0.5%
台灣	66	51	52	47	40	4.3%
越南	248	229	263	282	275	29.8%
緬甸	104	79	97	104	106	11.5%
喀麥隆/奈及利亞	21	17	16	12	12	1.3%
俄羅斯/英國/ 阿根廷/日本/義 大利/紐西蘭	7	5	7	9	9	1.0%
烏茲別克/菲律賓	33	23	22	25	25	2.7%
斯里蘭卡/尼泊爾	36	40	54	64	64	6.9%
泰國/孟加拉/印 尼	22	13	33	41	41	4.4%
合計	906	789	928	959	923	100%

2026/2月



奨学金制度



NO.	項目	対象	審核方式	金額	備註
1	特優生	在校1年以上之學生	成績・出席率・學習態度	15万円	一年頒發四次，每次取各級1名
2	各級獎勵生	在校生	成績・出席率・學習態度	1万円	一年頒發四次，每次取各級6名
3	學期全勤獎	持留學簽證之學生	學期3個月期間無遲到・早退及缺課	5,000円	一年頒發四次
4	全勤獎	持留學簽證之學生	入學後從未遲到・早退及缺課1年以上	1,000円	一年頒發四次
5	成績優良獎	在校生	每學期的期末考試成績為班上第1名者	1,000円	一年頒發四次
6	LHS Asia (Life and Health Sciences)	在校3個月以上之學生	成績・出席率・學習態度	10万円	一年頒發一次，取1名 (8月~12月：2万円/月)
7	私費外國人留學生學習獎勵金 (JASSO)	以升學為目的之學生	成績・出席率・學習態度	36万円 (3万円/月)	一年頒發一次，取8名不等 (支給1年期間)





2025年度(令和7年度)MERIC日本語学校年間行事曆

春季 學期	夏季 學期	秋季 學期	冬季 學期
4月 4日(五) 新生入學式・分班考試 8日(二) 分班發表 10日(四) 春季學期開學 26日(六) 黃金周連假開始~5/6(二)	7月 4日(五) 新生入學式・分班考試 6日(日) 日本語能力測驗(JLPT) 8日(二) 分班發表 10日(四) 夏季學期開學 21日(一) 海の日 (國定假日) 31日(四) MERIC升學說明會	10月 8日(三) 新生入學式・分班考試 10日(五) 分班發表 13日(一) スポーツの日 (國定假日) 14日(二) 秋季學期開學 24日(五) 學生集會	2026年 1月 5日(一) 事務所新年度開工 7日(三) 新生入學式・分班考試 9日(五) 分班發表 12日(一) 成人の日 (國定假日) 13日(二) 冬季學期開學
5月 16日(五) 學生集會	8月 8日(五) 學生集會 9日(六) 暑期連假開始~8/17(日) 27日(三) 各國領事館來校新生說明會 暫定 28日(四) 各國領事館來校新生說明會 暫定	11月 3日(一) 文化の日 (國定假日) 9日(日) 第48回日本語留學測驗(EJU) 14日(五) 校外教學(初級・中級班) 23日(日) 勤勞感謝の日 (國定假日) 24日(一) 補假	2月 11日(三) 建國記念日 (國定假日) 23日(一) 天皇誕生日 (國定假日)
6月 6日(五) 校外教學(初級・中級班) 15日(日) 第47回日本留學測驗(EJU) 24日(二) 學期末考試~6/26(四) 27日(金) 學期末班會 28日(六) 春季學期末休假開始~7/9(三)	9月 15日(一) 敬老の日 (國定假日) 23日(二) 秋分の日 (國定假日) 24日(三) 學期末考試~9/26(金) 29日(一) 學期末班會 30日(二) 夏季學期末休假開始~10/13(一)	12月 7日(日) 日本語能力測驗(JLPT) 19日(五) 學期末考試~12/23(二) 24日(三) 學生集會・MERIC Party 25日(四) 寒期連假開始~1/12(一)	3月 5日(四) 畢業考試~3/9(一) 12日(四) 畢業典禮 20日(五) 春分の日 (國定假日) 23日(一) 學期末考試~3/25(三) 26日(四) 學期末班會 27日(五) 冬季學期末休假開始~4/9(四)
※行事曆以該學期實際公布為主。	※行事曆以該學期實際公布為主。	※行事曆以該學期實際公布為主。	※行事曆以該學期實際公布為主。



教材一覽表

初級

【主要教科書】

☆大家的日本語 I、II

【輔助教科書】

- 大家的日本語標準問題集
- 1日15分漢字練習(上、下)
- 毎日聽力日本語初級(上、下)

中級

【主要教科書】

☆中級學日本語

【輔助教科書】

- 毎日聽力日本語中級(上、下)
- 快樂讀日本語
- 從新聞學片假名語彙
- 完全掌握2級漢字、文法
- 徹底分析2級文字語彙

上級

【主要教科書】

☆上級學日本語

【輔助教科書】

- 中級升上級日本語
- 實力提升聽讀解1級、2級
- 完全掌握1級讀解
- 完全掌握1級文法
- 其他日本語能力測驗及留學試驗相關教材





課程表



		第1堂	第2堂	第3堂	第4堂
月曜日	中・上級班 9:00~12:50	主要教材 (学ぼう！日本語・上級で学ぶ・ 中級から学ぶ)		文法/語彙	聴解
	初級班 13:20~17:10	主要教材(みんなの日本語 I / II ・ 補助教材)			
火曜日	中・上級班 9:00~12:50	主要教材 (学ぼう！日本語・上級で学ぶ・ 中級から学ぶ)		閲読	聴解
	初級班 13:20~17:10	主要教材(みんなの日本語 I / II ・ 補助教材)			
水曜日	中・上級班 9:00~12:50	主要教材 (学ぼう！日本語・上級で学ぶ・ 中級から学ぶ)		作文	
	初級班 13:20~17:10	主要教材(みんなの日本語 I / II ・ 補助教材)			
木曜日	中・上級班 9:00~12:50	主要教材 (学ぼう！日本語・上級で学ぶ・ 中級から学ぶ)		文法/語彙	聴解
	初級班 13:20~17:10	主要教材(みんなの日本語 I / II ・ 補助教材)			
金曜日	中・上級班 9:00~12:50	主要教材 (学ぼう！日本語・上級で学ぶ・ 中級から学ぶ)		閲読	聴解
	初級班 13:20~17:10	主要教材(みんなの日本語 I / II ・ 補助教材)			

※2026年4月開始一堂課為45分鐘。



輔導課程

★對象：上午班的學生

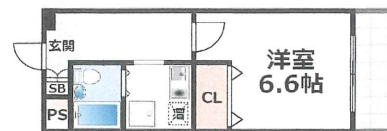
	課程內容	開課時間	費用	備註
留學試驗 EJU	使用留學試驗專用教材,針對6月/11月的留學測驗為主,以利提昇日文實力。 在考試前,會使用過去的考古題,以利習慣考試方式,取得更高分數。 • 日本語 (聽解・聽讀解・讀解) • 綜合科目① (地理・現代社會・政治) • 綜合科目② (歷史・經濟) • 數學	• 2月~6月 • 7月~11月 (開課人數須達5位以上)	日本語： 5,000円 綜合科目①+ ②)：10,000円 數學：8,000円 (3科選2科)	一週上課4次 13:30~15:20 ※每堂課都無缺課及遲到,可獲得全勤獎,並在課程結束後退回半數的學費
研究所	針對考研究所的學生,學習如何找尋學校、研究計畫的撰寫、與教授的聯繫、先行研究的引用等。 教材：「実践 研究計畫作成法-情報収集からプレゼンテーションまで」(2,400円)	• 4月 • 7月	3,000円	一週上課1次 13:30~ 15:00 星期未定
商用日語	以在本校就讀上級、中級班的學生為對象,而開班的商用日語課程。 在課程中,以學習職場中的會話及日語表達為主。(日本語檢定N2以上合格者) • 商用會話(電話對答、公司訪問等) • 商用書信(E-mail、簡報等)	(暫無開課)		一週上課2次 13:50~ 15:30 星期未定

※ 開課資訊及學費依實際公布為主



No.	1	2	3	4	5
名稱	メロディーハイム夕陽丘 	メゾンド優 	喜田 	エステマール鶴橋2号館 	アーク上町台II番館 
地址	大阪市浪速区下寺1-3-6	大阪市浪速区下寺1-6-13	大阪市浪速区日本橋東2-1-20	大阪市生野区鶴橋1-3-18	大阪市天王寺区東高津町5-2
與學校的距離	徒歩5分鐘	徒歩5分鐘	徒歩2分鐘	徒歩30分鐘 ※最近車站：近鉄鶴橋駅 徒歩3分鐘 鶴橋駅→日本橋駅	徒歩20分鐘 ※最近車站：近鉄上本町駅 徒歩5分鐘 上本町駅→日本橋駅
類型	雙人房 單人房	雙人房 單人房	單人房(女生專用)	單人房	單人房
租金	37,000円/人 74,000円	37,000円/人 74,000円	50,000円(含水費)	53,000円(含水費)	53,000円
入室費	37,000円/人 74,000円	37,000円/人 74,000円	50,000円	53,000円	53,000円
保證金	37,000円/人 74,000円	37,000円/人 74,000円	50,000円	53,000円	53,000円
水費	2,000円/人 3,000円	2,000円/人 3,000円	—	—	實支實付
電費	實支實付	實支實付	實支實付	實支實付	實支實付
瓦斯	—	實支實付	—	實支實付	實支實付
Wi-Fi	○(免費)	○(免費)	×	○(免費)	○(免費)
設備	冰箱、冷暖氣、書桌椅、窗簾	冰箱、冷暖氣、書桌椅、窗簾 ※1F設有投幣式洗衣機	冰箱、冷暖氣、書桌椅、窗簾 ※頂樓設有免費洗衣機,無電梯	冰箱、冷暖氣、書桌椅、窗簾、床 ※2樓設有投幣式洗衣機	冰箱、冷暖氣、書桌椅、窗簾

備註
 ※最短需住滿3個月,入宿及退房時期需配合學校指定時間,初期3個月內無論任何理由無法退房及退租
 ※申請時不能指定宿舍,且依時期不同宿舍安排會有變動 / 宿舍數量有限, 無法保證為所有人安排住宿
 宿舍入住結果將於入學前約一個月左右確定。
 ※退房時確認屋內無任何損毀,保證金會全額退還
 :雙人房會盡量安排同國籍一起入住(旺季除外)
 :床墊床包組13,000円/1組(有需要者)



學校周圍地標



難波駅



黒門市場



道頓堀



MERIC日本語学校



四天王寺



日本橋



あべのHARUKAS



通天閣

