

すばらしい町で勉強しよう!



短期コース

京都民際日本語学校

日程

コース	申込締め切り日	開講日
秋季 (10月入学)	2025年09月10日 (水)	2025年10月09日 (木)
冬季 (01月入学)	2025年12月12日 (金)	2026年01月13日 (火)
春季 (04月入学)	2026年03月10日 (火)	2026年04月09日 (木)
夏季 (07月入学)	2026年06月10日 (水)	2026年07月09日 (木)
秋季 (10月入学)	2026年09月10日 (木)	2026年10月08日 (木)



クラススケジュール

授業日程 月～木：週4日の日本語クラス 金：文化体験を含む校外学習

* 校外学習に参加する代わりに、追加の日本語レッスンを受けることも可能です。

授業時間 午前：08:50-12:00 午後：13:30-16:40

* 午前クラスか午後クラスかは、プレースメントテストの結果により決定します。

授業内容 会話中心の実践的な日本語学習



お問い合わせ

WEB: [HTTPS://WWW.KYOTOMINSAI.CO.JP/](https://www.kyotominsai.co.jp/)

MAIL: OFFICE@KYOTOMINSAI.CO.JP

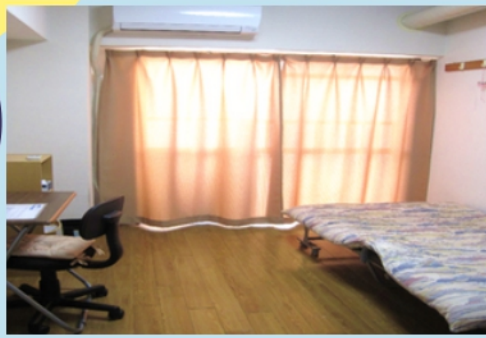
20280814

住所: 〒604-8435 京都府京都市中京区西ノ京三条坊町17 【西大路キャンパス】



* 下記の料金は2026年1月（冬季）から適用します。

学生寮について



対象：4週間～10週間コース
* 18歳未満の方はご利用いただけません。
* シングルルームだけを提供します。

寮料金表

日数	家賃
28日まで	5,000円/日
29-55日	4,500円/日
56日以上	4,000円/日

期間	入学金	学費	合計
2週間	11,000円	77,000円	88,000円
3週間	11,000円	115,500円	126,500円
4週間	11,000円	154,000円	165,000円
5週間	11,000円	181,500円	192,500円
6週間	11,000円	217,800円	228,800円
7週間	11,000円	254,100円	265,100円
8週間	11,000円	290,400円	301,400円
9-10週間	11,000円	326,700円	337,700円

* 18歳以下の方は保護者同意書を提出しただけであれば申請可能です。
但し、18歳未満の方の日本滞在中の行動に関しては、当校が実施する日本語授業、並びに校外学習を除き、当校では一切法的責任を負いません。

入学までの流れ



お問い合わせ office@kyotominsai.co.jpにメールでご連絡ください。
書類提出 申請書、パスポートコピー、証明写真を送りください。
学費支払い ご入金を確認後、入学許可証をお送りします。
来日・入学 来日後、プレースメントテストを受けていただきます。

* 招聘状の発行はしておりませんのでご了承ください。



* 日程如有變更，恕不另行通知。

2026年冬季 (1月入學) 短期日程

2026 Winter Short-term Courses Schedule

申請期限：2025年12月12日 (星期五)

1月 JANUARY		日程 / SCHEDULE
1	木 星期四	寒假 WINTER VACATION BREAK
2	金 星期五	寒假 WINTER VACATION BREAK
3	土 星期六	寒假 WINTER VACATION BREAK
4	日 星期日	寒假 WINTER VACATION BREAK
5	月 星期一	
6	火 星期二	
7	水 星期三	
8	木 星期四	
9	金 星期五	
10	土 星期六	
11	日 星期日	
12	月 星期一	
13	火 星期二	一月短期開學日 Winter Short-term Courses Start Date
14	水 星期三	
15	木 星期四	
16	金 星期五	
17	土 星期六	沒有課 Close School
18	日 星期日	沒有課 Close School
19	月 星期一	
20	火 星期二	
21	水 星期三	
22	木 星期四	
23	金 星期五	
24	土 星期六	沒有課 Close School
25	日 星期日	沒有課 Close School
26	月 星期一	兩週課程結束日期 2-WEEK COURSE COMPLETION DATE
27	火 星期二	
28	水 星期三	
29	木 星期四	
30	金 星期五	
31	土 星期六	沒有課 Close School

2月 FEBRUARY		日程 / SCHEDULE
1	日 星期日	沒有課 Close School
2	月 星期一	三週課程結束日期 3-WEEK COURSE COMPLETION DATE
3	火 星期二	
4	水 星期三	
5	木 星期四	
6	金 星期五	
7	土 星期六	沒有課 Close School
8	日 星期日	沒有課 Close School
9	月 星期一	四週課程結束日期 4-WEEK COURSE COMPLETION DATE
10	火 星期二	
11	水 星期三	建國紀念日 National Foundation Day 上課日 Day of Class
12	木 星期四	
13	金 星期五	
14	土 星期六	沒有課 Close School
15	日 星期日	沒有課 Close School
16	月 星期一	五週課程結束日期 5-WEEK COURSE COMPLETION DATE
17	火 星期二	
18	水 星期三	
19	木 星期四	
20	金 星期五	
21	土 星期六	沒有課 Close School
22	日 星期日	沒有課 Close School
23	月 星期一	六週課程結束日期 6-WEEK COURSE COMPLETION DATE
24	火 星期二	
25	水 星期三	
26	木 星期四	
27	金 星期五	
28	土 星期六	沒有課 Close School

3月 MARCH		日程 / SCHEDULE
1	日 星期日	沒有課 Close School
2	月 星期一	七週課程結束日期 7-WEEK COURSE COMPLETION DATE
3	火 星期二	
4	水 星期三	
5	木 星期四	
6	金 星期五	
7	土 星期六	沒有課 Close School
8	日 星期日	沒有課 Close School
9	月 星期一	八週課程結束日期 8-WEEK COURSE COMPLETION DATE
10	火 星期二	
11	水 星期三	
12	木 星期四	
13	金 星期五	
14	土 星期六	沒有課 Close School
15	日 星期日	沒有課 Close School
16	月 星期一	九週課程結束日期 9-WEEK COURSE COMPLETION DATE
17	火 星期二	
18	水 星期三	
19	木 星期四	
20	金 星期五	春分日 Vernal Equinox Day 上課日 Day of Class
21	土 星期六	沒有課 Close School
22	日 星期日	沒有課 Close School
23	月 星期一	十週課程結束日期 10-WEEK COURSE COMPLETION DATE
24	火 星期二	
25	水 星期三	
26	木 星期四	
27	金 星期五	
28	土 星期六	
29	日 星期日	
30	月 星期一	
31	火 星期二	



* 日程如有變更, 恕不另行通知。

2026年春季 (4月入學) 短期日程 2026 Spring Short-term Courses Schedule

申請期限: 2026年3月10日
Application deadline: March 10, 2026

4月 APRIL		日程 / SCHEDULE
1	週三 Wed.	
2	週四 Thu.	
3	週五 Fri.	
4	週六 Sat.	
5	週日 Sun.	
6	週一 Mon.	學生宿舍入住日期 Student Accommodation Move-in Date
7	週二 Tue.	學生宿舍入住日期 Student Accommodation Move-in Date
8	週三 Wed.	學生宿舍入住日期 Student Accommodation Move-in Date
9	週四 Thu.	四月短期開學日 Spring Short-term Courses Start Date
10	週五 Fri.	
11	週六 Sat.	沒有課 Close School
12	週日 Sun.	沒有課 Close School
13	週一 Mon.	
14	週二 Tue.	
15	週三 Wed.	
16	週四 Thu.	
17	週五 Fri.	
18	週六 Sat.	沒有課 Close School
19	週日 Sun.	沒有課 Close School
20	週一 Mon.	
21	週二 Tue.	
22	週三 Wed.	兩週課程結束日期 2-WEEK COURSE COMPLETION DATE
23	週四 Thu.	
24	週五 Fri.	
25	週六 Sat.	沒有課 Close School
26	週日 Sun.	沒有課 Close School
27	週一 Mon.	
28	週二 Tue.	
29	週三 Wed.	昭和日 Showa Day 上課日 Day of Class 三週課程結束日期 3-WEEK COURSE COMPLETION DATE
30	週四 Thu.	

5月 MAY		日程 / SCHEDULE
1	週五 Fri.	
2	週六 Sat.	沒有課 Close School
3	週日 Sun.	憲法紀念日 Constitution Day 沒有課 Close School
4	週一 Mon.	綠之日 Greenery Day 沒有課 Close School
5	週二 Tue.	兒童節 Children's Day 沒有課 Close School
6	週三 Wed.	替代假日 Subsitute Public Holiday 沒有課 Close School
7	週四 Thu.	春假 SPRING VACATION BREAK 沒有課 Close School
8	週五 Fri.	春假 SPRING VACATION BREAK 沒有課 Close School
9	週六 Sat.	沒有課 Close School
10	週日 Sun.	沒有課 Close School
11	週一 Mon.	
12	週二 Tue.	
13	週三 Wed.	四週課程結束日期 4-WEEK COURSE COMPLETION DATE
14	週四 Thu.	
15	週五 Fri.	
16	週六 Sat.	沒有課 Close School
17	週日 Sun.	沒有課 Close School
18	週一 Mon.	
19	週二 Tue.	
20	週三 Wed.	五週課程結束日期 5-WEEK COURSE COMPLETION DATE
21	週四 Thu.	
22	週五 Fri.	
23	週六 Sat.	沒有課 Close School
24	週日 Sun.	沒有課 Close School
25	週一 Mon.	
26	週二 Tue.	
27	週三 Wed.	六週課程結束日期 6-WEEK COURSE COMPLETION DATE
28	週四 Thu.	
29	週五 Fri.	
30	週六 Sat.	沒有課 Close School
31	週日 Sun.	沒有課 Close School

6月 JUNE		日程 / SCHEDULE
1	週一 Mon.	
2	週二 Tue.	
3	週三 Wed.	七週課程結束日期 7-WEEK COURSE COMPLETION DATE
4	週四 Thu.	
5	週五 Fri.	
6	週六 Sat.	
7	週日 Sun.	
8	週一 Mon.	
9	週二 Tue.	
10	週三 Wed.	八週課程結束日期 8-WEEK COURSE COMPLETION DATE
11	週四 Thu.	
12	週五 Fri.	
13	週六 Sat.	沒有課 Close School
14	週日 Sun.	沒有課 Close School
15	週一 Mon.	
16	週二 Tue.	
17	週三 Wed.	九週課程結束日期 9-WEEK COURSE COMPLETION DATE
18	週四 Thu.	
19	週五 Fri.	
20	週六 Sat.	沒有課 Close School
21	週日 Sun.	沒有課 Close School
22	週一 Mon.	
23	週二 Tue.	
24	週三 Wed.	十週課程結束日期 10-WEEK COURSE COMPLETION DATE
25	週四 Thu.	
26	週五 Fri.	
27	週六 Sat.	
28	週日 Sun.	
29	週一 Mon.	
30	週二 Tue.	



* 日程如有變更, 恕不另行通知。

2026年夏季 (7月入學) 短期日程 2026 Summer Short-term Courses Schedule

申請期限: 2026年6月10日
Application deadline: June 10, 2026

7月 JULY		日程 / SCHEDULE
1	週三 Wed.	
2	週四 Thu.	
3	週五 Fri.	
4	週六 Sat.	
5	週日 Sun.	
6	週一 Mon.	學生宿舍入住日期 Student Accommodation Move-in Date
7	週二 Tue.	學生宿舍入住日期 Student Accommodation Move-in Date
8	週三 Wed.	學生宿舍入住日期 Student Accommodation Move-in Date
9	週四 Thu.	七月短期開學日 Summer Short-term Courses Start Date
10	週五 Fri.	
11	週六 Sat.	沒有課 Close School
12	週日 Sun.	沒有課 Close School
13	週一 Mon.	
14	週二 Tue.	
15	週三 Wed.	
16	週四 Thu.	
17	週五 Fri.	
18	週六 Sat.	沒有課 Close School
19	週日 Sun.	沒有課 Close School
20	週一 Mon.	海洋日 Marine Day 上課日 Day of Class
21	週二 Tue.	
22	週三 Wed.	兩週課程結束日期 2-WEEK COURSE COMPLETION DATE
23	週四 Thu.	
24	週五 Fri.	
25	週六 Sat.	沒有課 Close School
26	週日 Sun.	沒有課 Close School
27	週一 Mon.	
28	週二 Tue.	
29	週三 Wed.	三週課程結束日期 3-WEEK COURSE COMPLETION DATE
30	週四 Thu.	
31	週五 Fri.	

8月 AUGUST		日程 / SCHEDULE
1	週六 Sat.	沒有課 Close School
2	週日 Sun.	沒有課 Close School
3	週一 Mon.	
4	週二 Tue.	
5	週三 Wed.	四週課程結束日期 4-WEEK COURSE COMPLETION DATE
6	週四 Thu.	
7	週五 Fri.	
8	週六 Sat.	沒有課 Close School
9	週日 Sun.	沒有課 Close School
10	週一 Mon.	暑假 SUMMER VACATION BREAK 沒有課 Close School
11	週二 Tue.	山日 Mountain Day 沒有課 Close School
12	週三 Wed.	暑假 SUMMER VACATION BREAK 沒有課 Close School
13	週四 Thu.	暑假 SUMMER VACATION BREAK 沒有課 Close School
14	週五 Fri.	暑假 SUMMER VACATION BREAK 沒有課 Close School
15	週六 Sat.	沒有課 Close School
16	週日 Sun.	沒有課 Close School
17	週一 Mon.	
18	週二 Tue.	
19	週三 Wed.	五週課程結束日期 5-WEEK COURSE COMPLETION DATE
20	週四 Thu.	
21	週五 Fri.	
22	週六 Sat.	沒有課 Close School
23	週日 Sun.	沒有課 Close School
24	週一 Mon.	
25	週二 Tue.	
26	週三 Wed.	六週課程結束日期 6-WEEK COURSE COMPLETION DATE
27	週四 Thu.	
28	週五 Fri.	
29	週六 Sat.	沒有課 Close School
30	週日 Sun.	沒有課 Close School
31	週一 Mon.	

9月 SEPTEMBER		日程 / SCHEDULE
1	週二 Tue.	
2	週三 Wed.	七週課程結束日期 7-WEEK COURSE COMPLETION DATE
3	週四 Thu.	
4	週五 Fri.	
5	週六 Sat.	沒有課 Close School
6	週日 Sun.	沒有課 Close School
7	週一 Mon.	
8	週二 Tue.	
9	週三 Wed.	八週課程結束日期 8-WEEK COURSE COMPLETION DATE
10	週四 Thu.	
11	週五 Fri.	
12	週六 Sat.	沒有課 Close School
13	週日 Sun.	沒有課 Close School
14	週一 Mon.	
15	週二 Tue.	
16	週三 Wed.	九週課程結束日期 9-WEEK COURSE COMPLETION DATE
17	週四 Thu.	
18	週五 Fri.	
19	週六 Sat.	沒有課 Close School
20	週日 Sun.	沒有課 Close School
21	週一 Mon.	敬老日 Respect-for-the-Aged Day 上課日 Day of Class
22	週二 Tue.	國定假日 National Holiday 上課日 Day of Class
23	週三 Wed.	十週課程結束日期 10-WEEK COURSE COMPLETION DATE
24	週四 Thu.	
25	週五 Fri.	
26	週六 Sat.	
27	週日 Sun.	
28	週一 Mon.	
29	週二 Tue.	
30	週三 Wed.	



* 日程如有變更, 恕不另行通知。

2026年秋季 (10月入學) 短期日程 2026 Autumn Short-term Courses Schedule

申請期限: 2026年9月10日
Application deadline: Sep.10, 2026

10月 OCTOBER			日程 / SCHEDULE
1	週四	Thu.	
2	週五	Fri.	
3	週六	Sat.	
4	週日	Sun.	
5	週一	Mon.	學生宿舍入住宿日期 Student Accommodation Move-in Date
6	週二	Tue.	學生宿舍入住宿日期 Student Accommodation Move-in Date
7	週三	Wed.	學生宿舍入住宿日期 Student Accommodation Move-in Date
8	週四	Thu.	十月短期開學日 Autumn Short-term Courses Start Date
9	週五	Fri.	
10	週六	Sat.	沒有課 Close School
11	週日	Sun.	沒有課 Close School
12	週一	Mon.	體育日 Sports Day 上課日 Day of Class
13	週二	Tue.	
14	週三	Wed.	
15	週四	Thu.	
16	週五	Fri.	
17	週六	Sat.	沒有課 Close School
18	週日	Sun.	沒有課 Close School
19	週一	Mon.	
20	週二	Tue.	
21	週三	Wed.	兩週課程結束日期 2-WEEK COURSE COMPLETION DATE
22	週四	Thu.	
23	週五	Fri.	
24	週六	Sat.	沒有課 Close School
25	週日	Sun.	沒有課 Close School
26	週一	Mon.	
27	週二	Tue.	
28	週三	Wed.	三週課程結束日期 3-WEEK COURSE COMPLETION DATE
29	週四	Thu.	
30	週五	Fri.	
31	週六	Sat.	沒有課 Close School

11月 NOVEMBER			日程 / SCHEDULE
1	週日	Sun.	沒有課 Close School
2	週一	Mon.	
3	週二	Tue.	文化日 Culture Day 上課日 Day of Class
4	週三	Wed.	四週課程結束日期 4-WEEK COURSE COMPLETION DATE
5	週四	Thu.	
6	週五	Fri.	
7	週六	Sat.	沒有課 Close School
8	週日	Sun.	沒有課 Close School
9	週一	Mon.	
10	週二	Tue.	
11	週三	Wed.	五週課程結束日期 5-WEEK COURSE COMPLETION DATE
12	週四	Thu.	
13	週五	Fri.	
14	週六	Sat.	沒有課 Close School
15	週日	Sun.	沒有課 Close School
16	週一	Mon.	
17	週二	Tue.	
18	週三	Wed.	六週課程結束日期 6-WEEK COURSE COMPLETION DATE
19	週四	Thu.	
20	週五	Fri.	
21	週六	Sat.	沒有課 Close School
22	週日	Sun.	沒有課 Close School
23	週一	Mon.	勞動感謝日 Labor Thanksgiving Day 上課日 Day of Class
24	週二	Tue.	
25	週三	Wed.	七週課程結束日期 7-WEEK COURSE COMPLETION DATE
26	週四	Thu.	
27	週五	Fri.	
28	週六	Sat.	沒有課 Close School
29	週日	Sun.	沒有課 Close School
30	週一	Mon.	

12月 DECEMBER			日程 / SCHEDULE
1	週二	Tue.	
2	週三	Wed.	八週課程結束日期 8-WEEK COURSE COMPLETION DATE
3	週四	Thu.	
4	週五	Fri.	
5	週六	Sat.	沒有課 Close School
6	週日	Sun.	沒有課 Close School
7	週一	Mon.	
8	週二	Tue.	
9	週三	Wed.	九週課程結束日期 9-WEEK COURSE COMPLETION DATE
10	週四	Thu.	
11	週五	Fri.	
12	週六	Sat.	沒有課 Close School
13	週日	Sun.	沒有課 Close School
14	週一	Mon.	
15	週二	Tue.	
16	週三	Wed.	十週課程結束日期 10-WEEK COURSE COMPLETION DATE
17	週四	Thu.	
18	週五	Fri.	
19	週六	Sat.	
20	週日	Sun.	
21	週一	Mon.	
22	週二	Tue.	
23	週三	Wed.	
24	週四	Thu.	
25	週五	Fri.	
26	週六	Sat.	寒假 WINTER VACATION BREAK 冬季休暇
27	週日	Sun.	寒假 WINTER VACATION BREAK 冬季休暇
28	週一	Mon.	寒假 WINTER VACATION BREAK 冬季休暇
29	週二	Tue.	寒假 WINTER VACATION BREAK 冬季休暇
30	週三	Wed.	寒假 WINTER VACATION BREAK 冬季休暇
31	週四	Thu.	寒假 WINTER VACATION BREAK 冬季休暇

